

siteco



Highbay 11

- Duradera y fiable, con una vida útil de hasta 100.000 horas
- Muy robusta con clase de protección IP65 y resistencia al impacto IK08 con accesorios así como resistencia a temperaturas ambiente de hasta 70° C

- Alto confort visual gracias a un muy buen control del deslumbramiento
- Sistema óptico de alta eficiencia basado en lentes con potentes LEDs y hasta 177 lm/w

- Lista para una amplia gama de aplicaciones gracias a los diferentes tamaños con paquetes lumínicos de hasta 64.000 lm, diferentes distribuciones lumínicas y opciones de montaje

Highbay Gama de luminarias

Una nueva era en la iluminación de grandes alturas.



Highbay 11

Una nueva era en la iluminación de espacios abiertos y de grandes alturas.
Máximo rendimiento en todas las dimensiones.

- Usar a temperaturas ambiente de hasta 70° C
- Larga vida útil de hasta 100.000 horas
- 3.000, 4.000, 5.000 y 6.500 K
- Hasta 64.000 lm para grandes alturas de nave
- Sensores integrados opcionales

Vida útil	70.000 h / L85 a T _{max} , 100.000 / L85 a 25° C
Eficiencia	hasta 180 lm / W
Flujo lumínico	10.000 lm ... 64.000 lm
Temperatura ambiente	-35° C hasta + 70° C
Temperatura de color	4.000 K (3.000 K / 5.000 K / 6.500 K)
Distribución de la luz	estrecho / ancho / elipsoide
Reproducción cromática	CRI 80
Control del deslumbramiento	UGR < 22
Grado de protección / Resistencia al impacto	IP65 / IK08 con accesorios
Certificación	ENEC / CE
Control	DALI 2
Sensor	luz del día / movimiento (HF / IR)
Características especiales	ball-proof / IFS / LABS-free *
Accesorios	óptica / vidrio de cobertura / montaje
Garantía	5 años

* free of paint wetting disrupting substances

Highbay 21

El profesional de la industria y la logística.
Fabricado en Alemania con altas exigencias.

- 50.000 h de vida útil a temperatura ambiente de hasta 45° C
- Control óptimo del deslumbramiento y alto confort visual con UGR
- Paquetes lumínicos de 13.800 lm y 27.600 lm
- Amplia gama de accesorios para el sistema óptico y el montaje

Vida útil	50.000 h / L85 a T _{max}
Eficiencia	hasta 161 lm / W
Flujo lumínico	13.800 lm ... 27.600 lm
Temperatura ambiente	-25° C hasta +45° C
Temperatura de color	4.000 K (6.500 K)
Distribución de la luz	estrecho / ancho / elipsoide
Reproducción cromática	CRI 80
Control del deslumbramiento	UGR < 22
Grado de protección / Resistencia al impacto	IP65 / IK08 con accesorios
Certificación	ENEC / CE
Control	DALI 2
Sensor	luz diurna / movimiento (HF / IR)
Características especiales	ball-proof / IFS / LABS-free *
Accesorios	óptica / vidrio de cobertura / montaje
Garantía	5 años

* libre de sustancias perturbadoras de la pintura

Highbay Familia de luminarias



Highbay 31

El talento universal de la iluminación de naves.

Control eficiente, fiable e inteligente.

- Luminaria compacta y eficiente con tres paquetes lumínicos
- Buen control del deslumbramiento gracias a la precisión de la óptica de las lentes
- Variantes DALI para un control sencillo
- Apto para su uso en la industria alimentaria (certificado IFS food)

Vida útil	50,000 h / L85 at 25° C
Eficiencia	150 lm / W
Flujo lumínico	14,000 ... 28,000 lm
Temperatura ambiente	-30° C hasta +45° C
Temperatura de color	4,000 K
Distribución de la luz	medio, ancho
Reproducción cromática	CRI 80
Control del deslumbramiento	UGR < 25
Grado de protección / Resistencia al impacto	IP65 / IK08
Certificación	ENEC / CE
Control	DALI
Sensor	movimiento (HF)
Características especiales	IFS
Accesorios	reflectores / soporte de montaje
Garantía	5 años

Highbay 42

El estándar para aplicaciones universales.

Compacto y práctico.

- Solución de renovación sencilla para la sustitución rentable de la iluminación
- Multilumen para ajustar fácilmente el Flujo lumínico
- Instalación rápida
- Reflectores como accesorio

Vida útil	50,000 h / L80 / B50 at 25° C
Eficiencia	160 lm / W
Flujo lumínico	10,000 lm ... 28,000 lm
Temperatura ambiente	-20° C a +40° C
Temperatura de color	4,000 K / 5,700 K
Distribución de la luz	amplia
Reproducción cromática	CRI 80
Control del deslumbramiento	UGR > 28
Grado de protección / Resistencia al impacto	IP65 / IK08
Certificación	CE
Control	ON / OFF y versión Multilumen (DIP)
Accesorios	reflectores / soporte de montaje
Garantía	5 años

Highbay 11

Highbay 11 Luminarias

Fuente de luz	Temperatura de color K	Reproducción cromática CRI	Flujo lumínico nominal lm	Potencia W	Eficiencia lm / W	Control
1 x 2 x LED	4,000	> 80	9,790	56	176	DALI
1 x 2 x LED	4,000	> 80	14,060	81	173	DALI
1 x 2 x LED	4,000	> 80	10,020	56	180	DALI
1 x 2 x LED	4,000	> 80	14,400	81	177	DALI
1 x 2 x LED	4,000	> 80	14,400	81	177	DALI
1 x 2 x LED	4,000	> 80	16,000	90	177	DALI
1 x 2 x LED	4,000	> 80	16,000	90	177	DALI
2 x 2 x LED	4,000	> 80	19,570	111	176	DALI (2 direcciones)
2 x 2 x LED	4,000	> 80	28,120	162	173	DALI (2 direcciones)
2 x 2 x LED	4,000	> 80	32,370	190	171	DALI (2 direcciones)
2 x 2 x LED	4,000	> 80	20,050	111	180	DALI (2 direcciones)
2 x 2 x LED	4,000	> 80	28,800	162	177	DALI (2 direcciones)
2 x 2 x LED	4,000	> 80	33,150	190	175	DALI (2 direcciones)
2 x 2 x LED	4,000	> 80	28,800	162	177	DALI (2 direcciones)
2 x 2 x LED	4,000	> 80	32,370	183	177	DALI (2 direcciones)
2 x 2 x LED	4,000	> 80	33,150	187	177	DALI (2 direcciones)
3 x 2 x LED	4,000	> 80	48,560	284	171	DALI (3 direcciones)

Highbay 11 Accesorios

Descripción	PU	Peso kg	Referencias
cubierta, distribución elipsoidal, PC, estabilizada a los rayos UV, L = 313 mm, B = 174 mm	2 piezas.	0.5	59HL91003
cubierta, distribución difusa, PC, estabilizada a los rayos UV, L = 313 mm, B = 174 mm	2 piezas.	0.5	59HL91004
tapa, vidrio, L = 313 mm, B = 174 mm	2 piezas.	0.6	59HL91001
tapa, PC, estabilizada a los rayos UV, L = 313 mm, B = 174 mm	2 piezas.	0.5	59HL91002
Suspensión de cadena cuádruple, acero, galvanizado	1 piezas.	0.5	59HL92001
Suspensión de cadena de 2 pliegues, acero, galvanizado	2 piezas.	0.5	59HL92002
cadena de eslabones, acero, galvanizado	corre. m.	0.1	5LY9001

Highbay 21

Highbay 21 Luminarias

Fuente de luz	Temperatura de color K	Reproducción cromática CRI	Flujo lumínico nominal lm	Potencia W	Eficiencia lm / W	Control
1 x 2 LED	4,000	> 80	13,470	85	158	DALI
1 x 2 LED	4,000	> 80	13,800	86	161	DALI
2 x 2 LED	4,000	> 80	26,940	171	157	DALI (2 direcciones)
2 x 2 LED	4,000	> 80	27,600	171	161	DALI (2 direcciones)
2 x 2 LED	6,500	> 80	26,640	171	156	DALI (2 direcciones)
1 x 2 LED	4,000	> 80	13,800	86	161	DALI
2 x 2 LED	4,000	> 80	27,600	171	161	DALI (2 direcciones)
2 x 2 LED	4,000	> 80	27,600	171	161	DALI (2 direcciones)
2 x 2 LED	4,000	> 80	26,940	171	157	DALI (2 direcciones)

ta	Peso kg	Óptica	Información adicional	Referencias
-35 ... +70°C	4.3	estrecho		51HL61D14DCA
-35 ... +55°C	4.3	estrecho		51HLA1D14FCA
-35 ... +70°C	4.3	amplia		51HL62D14DCA
-35 ... +55°C	4.3	amplia		51HLA2D14FCA
-35 ... +55°C	4.3	amplia	luz de emergencia según EN 60598-2-22	51HLA2D14FCAD
-35 ... +45°C	3.5	estrecho	para Licross® carril de enlace	51HLA1D14GLA
-35 ... +45°C	3.5	amplia	para Licross® carril de enlace	51HLA2D14GLA
-35 ... +70°C	8.8	estrecho		51HL61D24HCA
-35 ... +55°C	8.8	estrecho		51HLA1D24MCA
-35 ... +45°C	8.8	estrecho		51HLA1D24NCA
-35 ... +70°C	8.8	amplia		51HL62D24HCA
-35 ... +55°C	8.8	amplia		51HLA2D24MCA
-35 ... +45°C	8.8	amplia		51HLA2D24NCA
-35 ... +55°C	8.8	amplia	luz de emergencia según EN 60598-2-22	51HLA2D24MCAD
-35 ... +45°C	6.5	estrecho	para Licross® carril de enlace	51HLA1D24NLA
-35 ... +45°C	6.5	amplia	para Licross® carril de enlace	51HLA2D24NLA
-35 ... +45°C	13.3	estrecho		51HLA1D34SCA

Descripción	PU	Peso kg	Referencias
Suspensión de cable de acero cuádruple, acero, galvanizado	1 piezas.	0.5	59HL92004
Suspensión de cable de acero doble, acero, galvanizado	2 piezas.	0.2	59HL92005
soporte de techo, acero, galvanizado, altura de suspensión 160 mm	2 piezas.	1	59HL92006
conector de luminaria, acero, galvanizado	2 piezas.	1.7	59HL92007
módulo base, maestro, blanco	1 piezas.	0.4	59HL94001
módulo base, esclavo, blanco	1 piezas.	0.4	59HL94002

ta	Peso kg	Óptica	Información adicional	Referencias
-25 ... +45°C	4.3	estrecho		51HLA1D14FCB
-25 ... +45°C	4.3	amplia		51HLA2D14FCB
-25 ... +45°C	8.8	estrecho		51HLA1D24MCB
-25 ... +45°C	8.8	amplia		51HLA2D24MCB
-25 ... +45°C	8.8	amplia		51HLA2D26MCB
-25 ... +45°C	5.1	amplia	bola resistente al impacto	51HLASD14FGB
-25 ... +45°C	11.5	amplia	bola resistente al impacto	51HLASD24MGB
-25 ... +40°C	6.5	amplia	para Licross® carril de enlace	51HLA2D24MLB
-25 ... +40°C	6.5	estrecho	para Licross® carril de enlace	51HLA1D24MLB

Highbay 21 Accesorios

Descripción	PU	Peso kg	Referencias
cubierta, distribución elipsoidal, PC, estabilizada a los rayos UV, L = 313 mm, B = 174 mm	2 piezas.	0.5	59HL91003
cubierta, distribución difusa, PC, estabilizada a los rayos UV, L = 313 mm, B = 174	2 piezas.	0.5	59HL91004
tapa, vidrio, L = 313 mm, B = 174 mm	2 piezas.	0.6	59HL91001
tapa, PC, estabilizada a los rayos UV, L = 313 mm, B = 174 mm	2 piezas.	0.5	59HL91002
Suspensión de cadena cuádruple, acero, galvanizado	1 piezas.	0.5	59HL92001
Suspensión de cadena de 2 pliegues, acero, galvanizado	2 piezas.	0.5	59HL92002
cadena de eslabones, acero, galvanizado	corre. m.	0.1	5LY9001

Highbay 31

Highbay 31 Luminarias

Fuente de luz	Temperatura de color K	Reproducción cromática CRI	Flujo lumínico nominal lm	Potencia W	Eficiencia lm / W
S	4,000	> 80	14,000	93	150
S	4,000	> 80	14,000	93	150
S	4,000	> 80	14,000	93	150
S	4,000	> 80	14,000	93	150
S	4,000	> 80	14,000	93	150
S	4,000	> 80	20,000	133	150
S	4,000	> 80	20,000	133	150
S	4,000	> 80	20,000	133	150
S	4,000	> 80	20,000	133	150
S	4,000	> 80	20,000	133	150
L	4,000	> 80	28,000	187	150
L	4,000	> 80	28,000	187	150
L	4,000	> 80	28,000	187	150
L	4,000	> 80	28,000	187	150
L	4,000	> 80	28,000	187	150

Highbay 31 Accesorios

Descripción	Tamaño	PU	Peso kg	Referencias
soporte de montaje, 329 mm	S	1 piezas.	1	59HC92001
soporte de montaje, 404 mm	L	1 piezas.	1	59HC92002
cadena de eslabones, acero, galvanizado		corre. m.	0.1	5LY9001
conector del sistema: clavija/toma de corriente, IP65, 3 polos, máx. 2.5mm ²		1 piezas.	0.1	5NX30003
conector del sistema: clavija/toma de corriente, IP65, 5 polos, máx. 2.5mm ²		1 piezas.	0.1	5NX30005

Highbay 42

Highbay 42 Luminarias

Fuente de luz	Temperatura de color K	Reproducción cromática CRI	Flujo lumínico nominal lm	Potencia W	Eficiencia lm / W
LED	4,000	> 80	12,800	80	160
LED	4,000	> 80	19,200	120	160
LED	4,000	> 80	10 - 28,000	63 - 175	160
LED	5,700	> 80	10 - 28,000	63 - 175	160

Highbay 42 Accesorios

Descripción	PU	Peso kg	Referencias
soporte de montaje, pequeño			59HP92001
reflector, PC			59HP91001

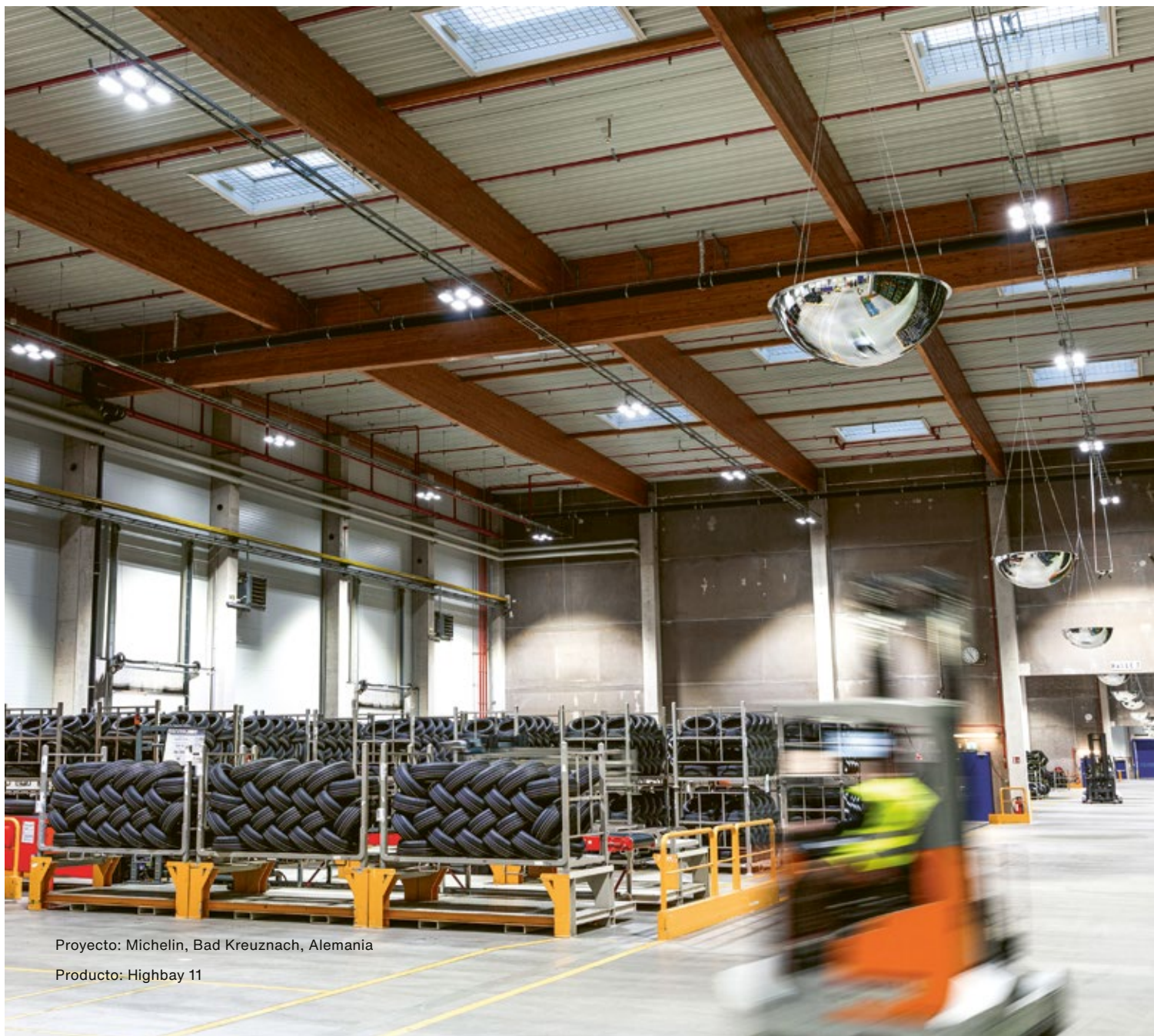
Descripción	PU	Peso kg	Referencias
Suspensión de alambre cuádruple, acero, galvanizado	1 piezas.	0.5	59HL92004
Suspensión de alambre doble, acero, galvanizado	2 piezas.	0.2	59HL92005
sopORTE de techo, acero, galvanizado, altura de suspensión 160 mm	2 piezas.	1	59HL92006
conector de luminaria, acero, galvanizado	2 piezas.	1.7	59HL92007
módulo base, maestro, blanco	1 piezas.	0.4	59HL94001
módulo base, esclavo, blanco	1 piezas.	0.4	59HL94002

Control	Sensor	ta	Peso kg	Óptica	Referencias
ON / OFF	no	-30 ... +45° C	3.4	medio	51HC417A4FMA
ON / OFF	no	-30 ... +45° C	3.4	amplia	51HC427A4FMA
ON / OFF	sí (PIR)	-30 ... +45° C	3.4	amplia	51HC427A4FMA01
DALI	no	-30 ... +45° C	3.4	medio	51HC41DA4FMA
DALI	no	-30 ... +45° C	3.4	amplia	51HC42DA4FMA
ON / OFF	no	-30 ... +45° C	3.4	medio	51HC417A4JMA
ON / OFF	no	-30 ... +45° C	3.4	amplia	51HC427A4JMA
ON / OFF	sí (PIR)	-30 ... +45° C	3.4	amplia	51HC427A4JMA01
DALI	no	-30 ... +45° C	3.4	medio	51HC41DA4JMA
DALI	no	-30 ... +45° C	3.4	amplia	51HC42DA4JMA
ON / OFF	no	-30 ... +45° C	4.2	medio	51HC417A4MMA
ON / OFF	no	-30 ... +45° C	4.2	amplia	51HC427A4MMA
ON / OFF	sí (PIR)	-30 ... +45° C	4.2	amplia	51HC427A4MMA01
DALI	no	-30 ... +45° C	4.2	medio	51HC41DA4MMA
DALI	no	-30 ... +45° C	4.2	amplia	51HC42DA4MMA

Description	Tamaño	PU	Peso kg	Referencias
reflector, Ø 410 mm, aluminio	S	1 piezas.	0.5	59HC91003
reflector, Ø 570 mm, aluminio	L	1 piezas.	0.6	59HC91004
reflector, Ø 410 mm, PC	S	1 piezas.	0.7	59HC91001
reflector, Ø 570 mm, PC	L	1 piezas.	0.8	59HC91002

Control	ta	Peso kg	Óptica	Referencias
ON / OFF	-20 ... +40° C	2.8	amplia	51HP327A4FMA
ON / OFF	-20 ... +40° C	2.8	amplia	51HP327A4HMA
ON / OFF / ML	-20 ... +40° C	3.2	amplia	51HP32MB4MMA
ON / OFF / ML	-20 ... +40° C	3.2	amplia	51HP32MB7MMA

Descripción	PU	Peso kg	Referencias
reflector, Aluminio			59HP91003
cadena de eslabones, acero, galvanizado	corre. m.	0.1	5LY9001



Proyecto: Michelin, Bad Kreuznach, Alemania

Producto: Highbay 11

Contacto.

Siteco Lighting Spain, S.L.

Avda. Leonardo da Vinci 15

28906 Getafe (MADRID)

Tel. +34 910 02 90 95

contact-es@siteco.com

siteco.com

Soporte técnico

Tel. +49 8669 338 44

technicalsupport@siteco.com