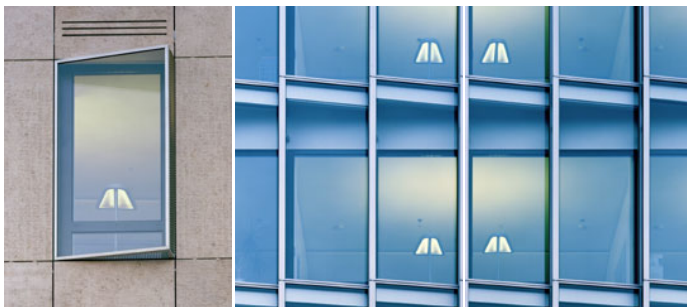


PRESSEINFORMATION

"Logo" - neu auf der light+building 2006



In Zusammenarbeit mit Jan Störmer Architekten entwickelte Siteco das ergonomische Leuchtensystem „Logo“. Dank der Eldacon-Lichttechnik ist Logo das perfekte Lichtinstrument für eine flexible Büroarchitektur. Die hochpräzisen Eldacon-Mikroprismen bewirken eine absolut blendfreie Lichtlenkung. Ganz gleich wie und wo die Arbeitsflächen im Raum angeordnet sind, Direkt- und Reflexblendungen sind mit Eldacon ausgeschlossen.

Erstmals wurde die Leuchte als Stehleuchte „LogoS“ für die neue Hauptverwaltung der DKV in Köln entwickelt. Ergonomisches und flexibles Licht sollte in den Einzelbüros und Kombiflächen geschaffen werden. Keine kantige, sondern eine organische Formgebung kennzeichnet die Beleuchtungslösung. Das Leuchtendesign ähnelt im Grundriss dem Turm, der im Zentrum des neuen DKV-Gebäudekomplexes steht. Die organische Grundform spiegelt sich in der Gestaltung des Leuchtenkopfes wieder. Er wird von einem gebogenen Alustrang-pressprofil eingefasst und greift die Form eines gleichschenkligen Trapezes auf – allerdings mit abgerundeten Ecken. "Die neue Stehleuchte LogoS kennt durch die weiche Kopfausbildung keine Rückseite und auch keine vorgegebene Aufstellrichtung zum Arbeitsplatz. Es bildet sich gerade in der Addition von mehreren Arbeitsplätzen eine interessante Leuchtenlandschaft.", so Jan Störmer.

Ein Tageslichtsensor im Leuchtenkopf sorgt für den jeweils dosierten Einsatz von Tageslicht und Kunstlicht. Die tageslichtabhängige Lichtsteuerung steht ganz unter dem Motto Energieeffizienz, d.h. soviel Kunstlicht wie nötig, soviel Energieeffizienz wie möglich. Eine Kombination aus direkt/indirekter Lichtverteilung schafft ein angenehmes Raumlicht und zugleich optimale und blendfreie Sehbedingungen auf der Task Area.

Für das Berliner Tor Center, Hamburg wurde eine abgependelte Variante „LogoD“ entworfen – Design und Lichttechnik entsprechen dem Vorbild der Stehleuchte.