



Lichtbandsysteme

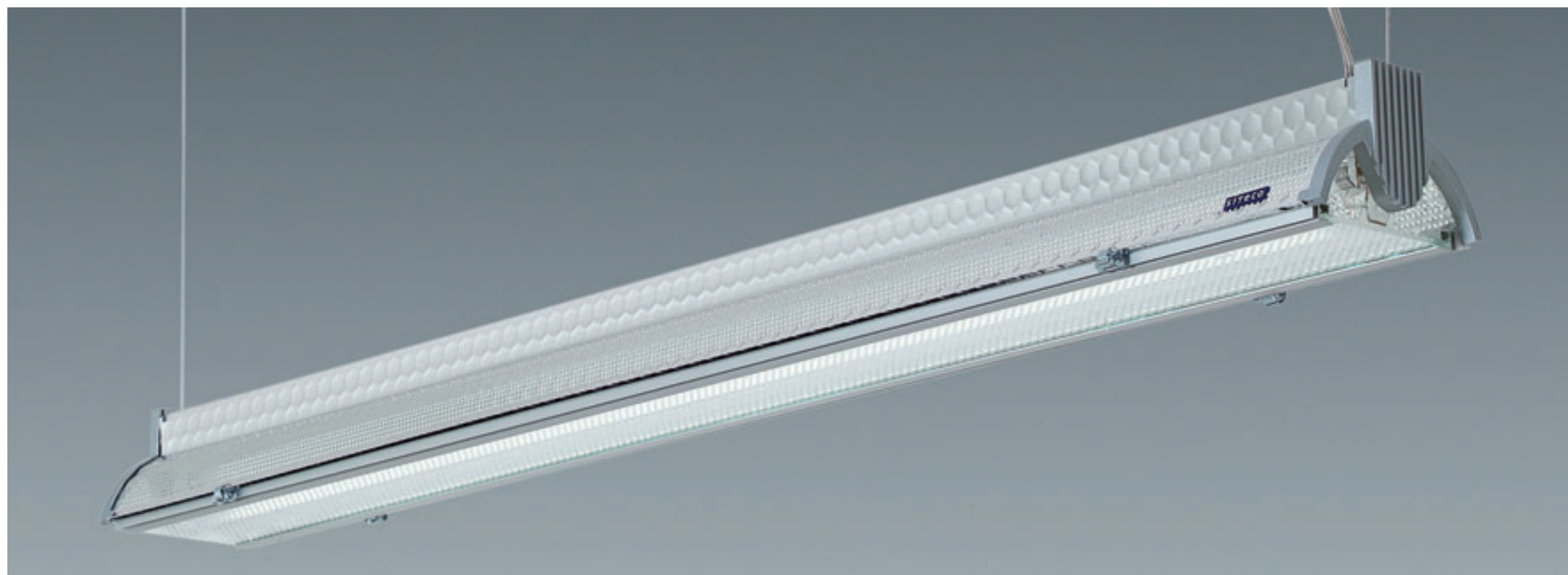


Hexal®-a  
Seite 7 | 4

Lichtbandsysteme



DUS® Plus  
Seite 7 | 8

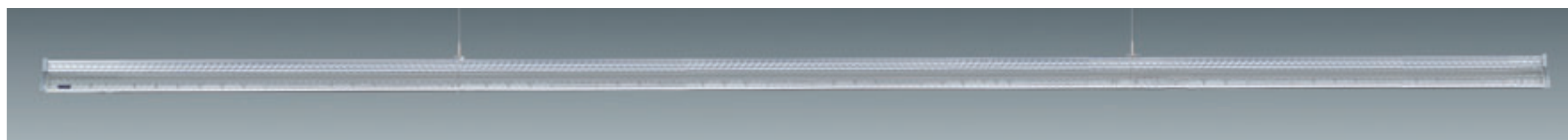


## Hexal®-a Lichtbandsystem | mit Wölbstruktur

**Kurzbeschreibung** Hexal-a Lichtbandsystem in Modulbauweise für deckennahe oder abgehängte Montage | wahlweise direkt strahlend oder direkt strahlend mit Deckenaufhellung | serienmäßig mit EVG oder EVG-dimmbar\* | Gehäuse aus Aluminium, hochglänzend eloxiert mit Wölbstruktur

Schutzart: IP20  
Schutzklasse: SK I

- Besonderheit**
- einzigartig im Design
  - edel im Material
  - reduzierte Blendung mit optimaler Lichtpunktzerlegung durch strukturiertes Material
  - vielfältige Lichttechnik vom Lampendiffuser bis zum BAP65-Spiegelraster
  - Wölbstruktur für hohe Formsteifigkeit bei geringer Materialstärke
  - einteilig: kompakte Einheit aus Tragschiene, Leuchteneinsatz und Reflektor
  - leicht im Vergleich zu konventionellen Lichtbandsystemen durch geringe Materialstärke
  - montagefreundlich mit 1-, 2-, 3- und 4längigen Leuchten-Modulen, einfachem Abhängezubehör für große Befestigungsabstände
  - unempfindlich gegen Verschmutzung
  - einfache Sanierung bestehender Lichtbandsysteme



Bestell-Nr.	Bestückung (W)	L x B x H (mm)	
<b>Leuchtenmodule direkt strahlend mit Deckenaufhellung<sup>1)</sup></b>			
<b>1längig</b>			
5LJ 933 7-1U	1xT16 54W	1197	141 85
5LJ 933 7-1X	1xT16 80W	1497	141 85
<b>2längig</b>			
5LJ 933 7-1UM	2x1xT16 54W	2388	141 85
2längig, mit Durchverdrahtung 5 x 1,5mm <sup>2)</sup>			
5LJ 933 7-1UMD	2x1xT16 54W	2385	141 85
5LJ 933 7-1XMD	2x1xT16 80W	2984	141 85
3längig, mit Durchverdrahtung 5 x 1,5mm <sup>2)</sup>			
5LJ 933 7-1UX03D	3x1xT16 54W	3577	141 85
5LJ 933 7-1XX03D	3x1xT16 80W	4473	141 85
4längig, mit Durchverdrahtung 5 x 1,5mm <sup>2)</sup>			
5LJ 933 7-1UX04D	4x1xT16 54W	4765	141 85
5LJ 933 7-1XX04D	4x1xT16 80W	5961	141 85
<b>Leuchten-Module direkt strahlend</b>			
<b>1längig</b>			
5LJ 913 7-1U	1xT16 54W	1197	141 85
5LJ 913 7-1X	1xT16 80W	1497	141 85
<b>2längig</b>			
5LJ 913 7-1UM	2x1xT16 54W	2388	141 85
2längig, mit Durchverdrahtung 5 x 1,5mm <sup>2)</sup>			
5LJ 913 7-1UMD	2x1xT16 54W	2388	141 85
5LJ 913 7-1XMD	2x1xT16 80W	2984	141 85
3längig, mit Durchverdrahtung 5 x 1,5mm <sup>2)</sup>			
5LJ 913 7-1UX03D	3x1xT16 54W	3577	141 85
5LJ 913 7-1XX03D	3x1xT16 80W	4473	141 85
4längig, mit Durchverdrahtung 5 x 1,5mm <sup>2)</sup>			
5LJ 913 7-1UX04D	4x1xT16 54W	4765	141 85
5LJ 913 7-1XX04D	4x1xT16 80W	5961	141 85

### verwandte Produkte



- 1) Bei Bandanordnung | Lichtdichtheit durch Überlappung der Leuchten um jeweils 3,5mm (links und rechts)  
□ Lichttechnik, Stirnwände, Verbinder und Abhängezubehör bitte separat bestellen

### Seitenverweise

- weitere Hexal® Komponenten 7 | 6
- Montagezubehör 7 | 16

\* Die Leuchten sind wahlweise in dimmbarer Ausführung erhältlich (Bestell-Nr.-Code siehe Anhang)



### BAP65-Spiegelraster

BAP65-Spiegelraster ( $L \leq 1000 \text{cd/m}^2$  für Ausstrahlungswinkel  $\geq 65^\circ$  rundum) | Aluminium, hochglänzend eloxiert

Bestell-Nr.	Bestückung (W)	Länge (mm)
BAP65-Spiegelraster		
5LE 982 1-1UR2	1xT16 54W	1186
5LE 982 1-1RR2	1xT16 80W	1486

### Spiegeleinsatz Wallwasher

Spiegel-Einsatz Wallwasher, direkt asymmetrisch strahlend | Alu, matt eloxiert

Bestell-Nr.	Bestückung (W)	Länge (mm)
Spiegeleinsatz Wallwasher		
5LE 981 1-1UA	1xT16 54W	1188
5LE 981 1-1RA	1xT16 80W	1488

### Alu-Profillamellenraster

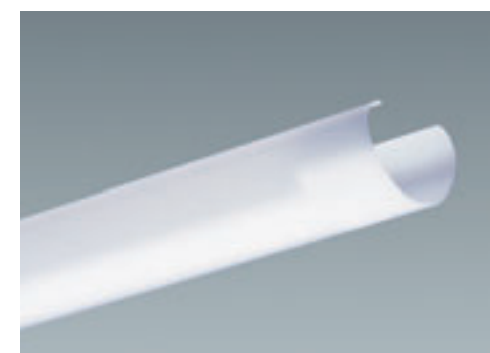
Alu-Profillamellenraster, mit profilierten Querlamellen | matt eloxiert

Bestell-Nr.	Bestückung (W)	Länge (mm)
Alu-Profillamellenraster		
5LE 980 1-1UR	1xT16 54W	1188
5LE 980 1-1RR	1xT16 80W	1488

### Lamellenraster, weiß

Lamellenraster, weiß | mit schlagzähem Kunststofflack beschichtet | leuchtenweiß (ähnlich RAL 9010)

Bestell-Nr.	Bestückung (W)	Länge (mm)
Lamellenraster, weiß		
5LE 981 1-1UR	1xT16 54W	1188
5LE 981 1-1RR	1xT16 80W	1488



**Design-Stirnwand**  
mit Rillenstruktur | Alu-Druckguß | (1 Satz = 2 Stück)



**Kaschierung**  
für Modul-Stoßstelle | Kunststoff, silbergrau | mit Schaumstoffeinlage



**Verbinder**  
für Module | Stahlblech, verzinkt | durch Verschraubung selbsttragende Verbindung der Leuchten-Module | (mind. 1 Abhängung im Bereich bis max. 1,5m neben der Stoßstelle erforderlich)

### Prismenscheibe, transparent

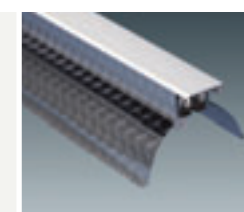
Prismenscheibe, transparent (PMMA) | längsseitig mit Alu-Profil, matt eloxiert

Bestell-Nr.	Bestückung (W)	Länge (mm)
Prismenscheibe, transparent		
5LE 981 1-1UG	1xT16 54W	1188
5LE 981 1-1RG	1xT16 80W	1488

### Lampen-Diffusor, opal

Lampen-Diffusor, opal (PMMA) | zum Aufstecken auf das Leuchtmittel

Bestell-Nr.	Bestückung (W)	Länge (mm)
Lampen-Diffusor, opal		
5LE 981 1-1UH	1xT16 54W	1184
5LE 981 1-1RH	1xT16 80W	1484



**Obere Abdeckung**  
für Module | für Bereiche mit Staubeinwirkung oder zur optischen Aufwertung der Module | wahlweise Kunststoff, silbergrau (zuschneidbar) oder Alu, eloxiert

Bestell-Nr.	Bestückung (W)	Länge (mm)
Design-Stirnwand		
5LJ 900 1-0ED		
Kaschierung		
5LJ 900 4-0ED1		
Verbinder		
5LJ 900 1-0XV1		
Obere Abdeckung		
Kunststoff, silbergrau		
5LJ 900 3-0UD1		1197
5LJ 900 3-0ED1		1555
Aluminium		
5LJ 900 3-0EDA1	1längig T16 28W/54W	1197
5LJ 900 3-0EDA2	2längig T16 54W	2385
5LJ 900 3-0EDA3	2längig T16 54W	230 + 2155 <sup>1)</sup>

1) 2teilig, für Leitungseinführung geteilt

#### Seitenverweise

Montagezubehör 7 | 16



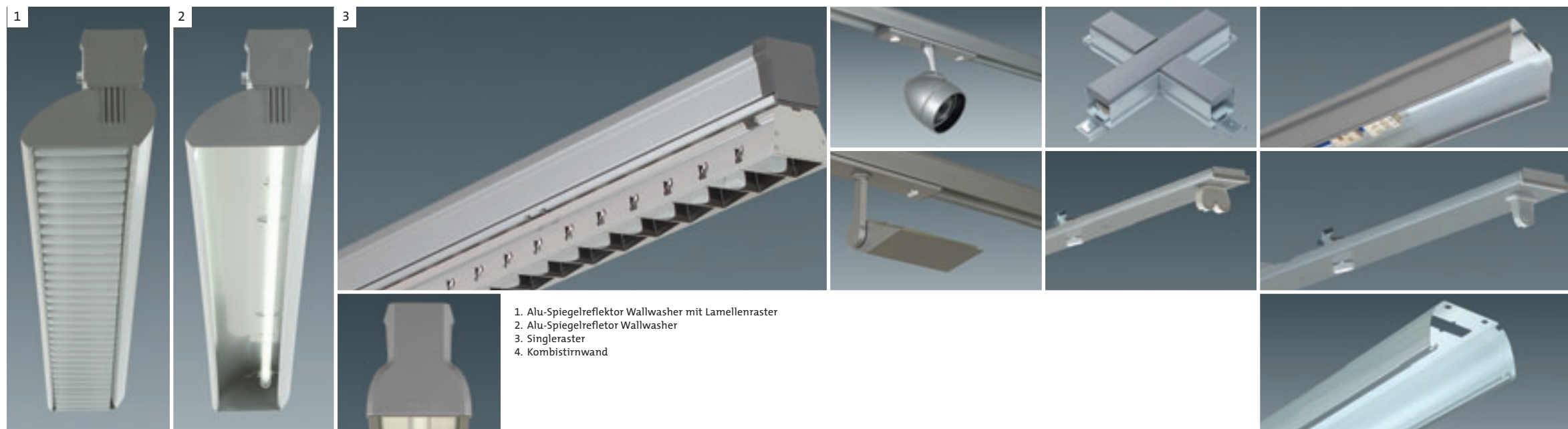
## DUS® Plus Lichtbandsystem

**Kurzbeschreibung** Modulares Lichtband im Baukastenprinzip | bestehend aus den Grundelementen System-Schiene und Leuchten-Einsatz, vielfältigen lichttechnischen Ergänzungselementen wie Reflektoren und Raster sowie Erweiterungselementen wie Strahler-, Stromschienen-, Notlicht- und Steckdosen-Einsatz, Winkelverbinder und Knotenpunkte | alle Systemkomponenten und elektrische Kontaktierungen im Systemmaß 307mm | System-Schiene und Einsätze aus Stahlblech, silber (ähnlich RAL 9006)\*, Stirnwände und Stoßstellenkaschierungen aus Kunststoff, staubgrau\* | Verbinder, Drehverschlüsse und Abhängeelemente durchgängig aus Metall

Schutzart: IP20  
Schutzklasse: SK I

### Besonderheit

- modulares Baukastensystem
- alle Elemente sind auf das System-Rastermaß 307mm abgestimmt und dadurch beliebig kombinierbar
- sicherer Halt der Einsätze in der Schiene durch Drehverschlüsse durchgängig aus Metall, mit Kunststoffummantelung farblich abgestimmt
- rechtwinklige Anordnung von Lichtbändern mit X-, T- und L-Systemschienen-Elementen
- variabler Knoten für Lichtband-Anordnung mit fast beliebigem Winkel
- serienmäßig auch in dimmbarer Ausführung verfügbar
- Aufteilung auf verschiedene Schaltkreise serienmäßig realisierbar



1. Alu-Spiegelreflektor Wallwasher mit Lamellenraster
2. Alu-Spiegelreflektor Wallwasher
3. Singleraster
4. Kombistirnwand

### verwandte Produkte



DUS® Plus dekorativ Kap. 2

DUS® Plus sekundärstr. Kap.2

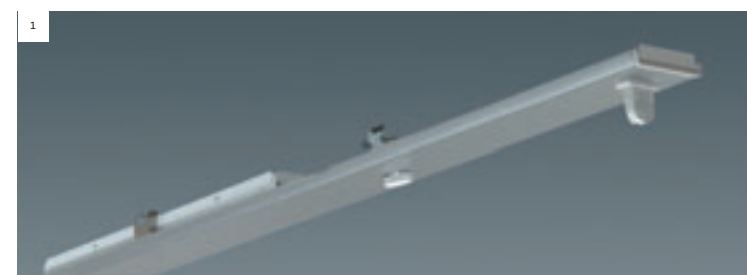
DUS® IP20 | eKatalog

\* Alle Elemente stehen serienmäßig ebenso in der Farbe leuchtenweiß (ähnlich RAL9010) zur Verfügung

<b>Konfigurationsweg in dieser Systemübersicht von unten nach oben:</b> Raster > Reflektor > Leuchteneinsatz > Systemschiene																												
<b>System-Schiene (mit Durchgangsverdrahtung)</b> 28W/54W (4x 307mm) 35W/49W/80W (5x 307mm)		<b>1längig</b> 1228mm 5LJ 969 1-0U 10 1535mm 5LJ 969 1-0E 10			<b>5 x 2,5mm<sup>2</sup></b> 5LJ 969 1-0U 10 5LJ 969 1-0E1 10			<b>7 x 2,5mm<sup>2</sup></b> 5LJ 969 1-0U1 10 5LJ 969 1-0E1 10			<b>2längig</b> 2456mm 5LJ 969 2-0U 10 3070mm 5LJ 969 2-0E 10			<b>5 x 2,5mm<sup>2</sup></b> 5LJ 969 2-0U 10 5LJ 969 2-0E1 10			<b>7 x 2,5mm<sup>2</sup></b> 5LJ 969 2-0U1 10 5LJ 969 2-0E1 10			<b>3längig</b> 3684mm 5LJ 969 3-0U 10 4605mm 5LJ 969 3-0E 10			<b>5 x 2,5mm<sup>2</sup></b> 5LJ 969 3-0U 10 5LJ 969 3-0E1 10			<b>7 x 2,5mm<sup>2</sup></b> 5LJ 969 3-0U1 10 5LJ 969 3-0E1 10		
<b>Stirnwand</b> 5LJ 969 1-0XD 11		<b>Verbinder</b> 5LJ 909 1-0XV 12		<b>90°-Systemschienen-Elemente</b> L-Element 154mm x 154mm 5LJ 969 3-0XV 17 T-Element 307mm x 154mm 5LJ 969 2-0XV 18 X-Element 307mm x 307mm 5LJ 969 0-0XV 19		<b>Variabler Knoten</b> Knotenzentrum 5LP 940 2-4A 20 Anschlußarm 5LJ 969 4-0XV 20																						
<b>Leuchten-Einsatz</b> 28W 1228mm 54W 1228mm 35W 1535mm 49W 1535mm 80W 1535mm <b>Blind-Einsatz</b> 1535mm <b>Blind-Abdeckung</b> 307mm - 1535mm <b>Strahler-Einsatz</b> 307mm <b>Strahler-Einsatz</b> 614mm		<b>1lampig</b> 5LJ 968 7-1P 1 5LJ 968 7-1U 1 5LJ 968 7-1R 1 5LJ 968 7-1F 1 5LJ 968 7-1X 1			<b>2lampig</b> 5LJ 968 7-2P 1 5LJ 968 7-2U 1 5LJ 968 7-2R 1 5LJ 968 7-2F 1 5LJ 968 7-2X 1			5LJ 968 0-0ED 21 5LJ 968 3-0ED 22			<b>1lampig</b> 5LJ 968 7-1P 1 5LJ 968 7-1U 1 5LJ 968 7-1R 1 5LJ 968 7-1F 1 5LJ 968 7-1X 1			5LJ 968 0-0ED 21 5LJ 968 3-0ED 22			<b>2lampig</b> 5LJ 968 7-2P 1 5LJ 968 7-2U 1 5LJ 968 7-2R 1 5LJ 968 7-2F 1 5LJ 968 7-2X 1			5LJ 968 0-0ED 21 5LJ 968 3-0ED 22			8 8 9 9					
<b>Reflektor</b> 28W/54W 1228mm 35W/49W/80W 1535mm <b>Stirnwand</b> <b>Verbinder</b> <b>Kombistirnwand</b> 614mm		<b>mit Spiegel tief strahlend</b> 5LJ 145 1-1US 3 5LJ 145 1-1RS 3		<b>mit Spiegel breit strahlend</b> 5LJ 145 2-1US 3 5LJ 145 2-1RS 3		<b>ohne Spiegel breit strahlend</b> 5LJ 145 1-2US 2 5LJ 145 1-2XS 2		<b>Alu-Spiegelreflektor Wallwasher</b> 5LJ 149 1-2U 4 5LJ 149 1-2R 4		<b>mit Spiegel asymmetrisch strahlend</b> 5LJ 145 3-1US 3 5LJ 145 3-1RS 3		<b>ohne Spiegel breit strahlend</b> 5LJ 145 1-2US 2 5LJ 145 1-2XS 2		<b>ohne Spiegel breit strahlend</b> 5LJ 145 1-2US 2 5LJ 145 1-2XS 2		5LJ 145 1-0XDS 13 5LJ 145 1-1XDS 14 5LJ 145 1-3XDS 15		5LJ 145 1-0XDS 13 5LJ 145 1-1XDS 14 5LJ 145 1-3XDS 15		5LJ 145 1-0XDS 13 5LJ 145 1-1XDS 14 5LJ 145 1-3XDS 15		5LJ 145 1-0XDS 13 5LJ 145 1-1XDS 14 5LJ 145 1-3XDS 15		5LJ 145 1-0XDS 13 5LJ 145 1-1XDS 14 5LJ 145 1-3XDS 15				
<b>Raster</b> 28W/54W 1228mm 35W/49W/80W 1535mm <b>Zwischenstirnwand</b>		<b>Lamellenraster</b> 5LE 146 0-1UR 7 5LE 146 0-1RR 7		<b>Lamellenraster</b> 5LE 146 0-1UR 7 5LE 146 0-1RR 7		<b>Lamellenraster</b> 5LE 146 0-1UR 7 5LE 146 0-1RR 7		<b>Lamellenraster</b> 5LE 146 0-1UR1 7 5LE 146 0-1RR1 7		<b>Singleraster</b> 5LE 149 0-1UR 5 5LE 149 0-1RR 5		<b>Lamellenraster</b> 5LE 146 0-1UR 7 5LE 146 0-1RR 7		<b>BAP65-Spiegelraster</b> 5LE 145 0-1UR 6 5LE 145 0-1RR 6 5LJ 145 1-2XDS 16		<b>BAP65-Spiegelraster</b> 5LE 145 0-2UR 6 5LE 145 0-2RR 6 5LJ 145 1-2XDS 16												

Detailbeschreibung entsprechend zu den genannten Ziffern siehe Seite 7 | 12 bis 7 | 15

Seitenverweise	
☑ Beschreibung lichttechnisches Zubehör	7   12
☑ Beschreibung der Systemkomponenten	7   14
☑ Montagezubehör	7   16



**DUS® Plus Leuchten-Einsatz**  
für Montage an Dus® Systemschiene | frei strahlend \*\*\*\* | wahlweise mit EVG oder EVG-dimbar \* | Gehäuse aus Stahlblech, silber (ähnlich RAL 9006) \*

Schutzart: IP20  
Schutzklasse: I



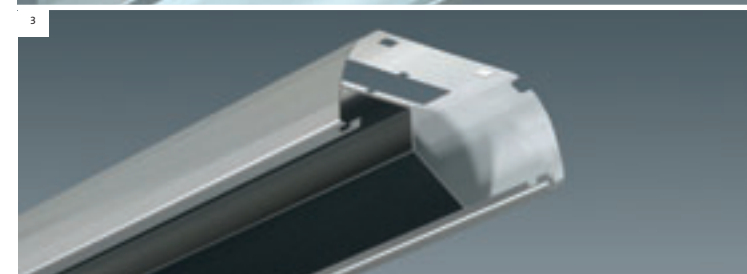
**DUS® Plus Lamellenraster**  
zum Einlegen in DUS® Plus Reflektor | Stahlblech, leuchtenweiß | je nach Ausführung zur Montage in DUS® Plus Reflektor bzw. im DUS® Plus Alu-Spiegelreflektor (Wallwasher)



**DUS® Plus Reflektor**  
für Montage am Leuchten-Einsatz | direkt breit strahlend | Gehäuse aus Stahlblech, außen silber (ähnlich RAL 9006) \*, innen leuchtenweiß



**DUS® Plus Strahler-Einsatz**  
für Montage an DUS® Plus System-Schiene | wahlweise eng bündelnd, streuend oder asymmetrisch streuend | drehbar (horizontal 359°) und schwenkbar (vertikal 90°) | serienmäßig mit EVG (für Hochdrucklampe) bzw. für Hochvolt Halogen-Stablampe\*\*\* | Strahlergehäuse aus Alu-Druckguß, silber (ähnlich RAL 9006) \*, mit Abdeckung aus Einscheiben-Sicherheitsglas (ESG), Grundplatte aus Stahlblech, silber \*



**DUS® Plus Reflektor mit Spiegel**  
für Montage am Leuchten-Einsatz | mit Spiegel, wahlweise direkt tief, direkt breit oder direkt asymmetrisch strahlend | Gehäuse aus Stahlblech, außen silber (ähnlich RAL 9006) \*, innen leuchtenweiß | Spiegel aus Alu, hochglänzend eloxiert



**DUS® Plus Alu-Spiegelreflektor, Wallwasher**  
für Montage direkt am Leuchten-Einsatz | direkt asymmetrisch strahlend | Reflektor aus Alu, matt eloxiert, Stirnwände aus Kunststoff, silber eingefärbt | (inklusive Stirnwand)

Bestellen						
Bestückung (W)	Strahlergehäuse	L (mm)	Spotlight (symmetrisch strahlend 15°)	Floodlight (symmetrisch strahlend 30°)	Floodlight (symmetrisch strahlend 60°)	Floodlight asymmetrisch strahlend
<b>für Hochdrucklampe, mit EVG-Block</b>						
1x HIT-DE 70W	9	614	5LJ 952 7-1HS 5LJ 952 7-1JS	5LJ 951 7-1HS 5LJ 951 7-1JS	5LJ 951 7-1SS	5LJ 941 7-1MS
1x HIT-CRI 70W	8	614				
1x CDM-T 150W	8	614				
1x HST-CRI 100W	8	614				
<b>für Niedervolt-Glühlampe</b>						
1x QR111 max. 100W	8	614	5LJ 952 7-1ES			
<b>für Hochvolt Halogen-Stablampe (230V) ***</b>						
1x QT-DE12, max. 150W	8	307			5LJ 951 0-1CS	
1x QT-DE12, max. 300W	9	307				5LJ 941 0-1DS



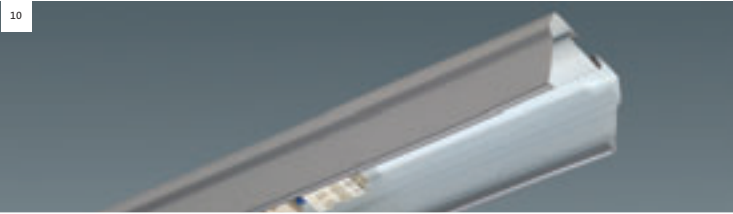

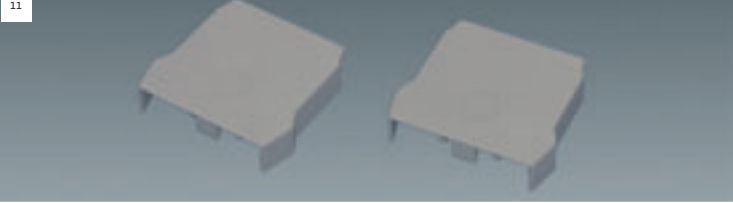










**DUS® Plus Singleraster**  
Parabol-Spiegelraster für Montage direkt am Leuchten-Einsatz | hochglänzend, direkt strahlend | Alu, hochglänzend eloxiert | (inkl. Befestigungsfedern) | für Montage direkt am frei strahlenden Leuchten-Einsatz



**DUS® Plus BAP65-Spiegelraster**  
BAP65-Spiegelraster für Montage im DUS® Plus Reflektor | hochglänzend, direkt strahlend (L ≤ 100cd/m² für Ausstrahlungswinkel ≥ 65° rundum) | Alu, hochglänzend eloxiert | für Montage im DUS® Plus Reflektor | (bei Bandanordnung sind pro Reflektor-Stoßstelle 2 Stück Reflektor-Zwischenstirnwände erforderlich)

\* Die Elemente stehen serienmäßig ebenso in der Farbe leuchtenweiß (ähnlich RAL9010) zur Verfügung  
 \*\*\* Beleuchtung für Hochvolt-Lampen, dimmbar mit Phasen-Abschnitt oder Phasen-Anschnittdimmer (weitere Informationen siehe Anhang)  
 \*\*\*\* Die Leuchten-Einsätze für Leuchtstofflampen sind wahlweise in dimmbarer Ausführung erhältlich. (Bestell-Nr.- Code siehe Anhang)



10	 <p><b>DUS® Plus System-Schiene</b> für Deckenanbau oder abgehängte Montage   wahlweise 5- oder 7adrig verdrahtet, Kontaktierung im Abstand von 307mm   Schiene aus Stahlblech, silber (ähnlich RAL9006) *</p> <p>Schutzart: IP20 Schutzklasse: I</p>	17	 <p><b>Variabler Knoten</b> für gitterförmige Anordnung von Lichtbändern mit fast beliebigem Winkel: <math>\alpha \geq 30^\circ</math> für Lichtband frei strahlend, <math>\alpha \geq 75^\circ</math> für Lichtband mit Reflektor Knotenzentrum aus Alu-Profil mit Kunststoffkaschierung, staubgrau *   Anschlußarm aus Alu, silber (ähnl. RAL 9006)*   Systemschienen-Stirnwand aus Kunststoff, staubgrau*   (inkl. Montagematerial)   (inkl. Klemmen und Verdrahtungssatz 7 x 2,5mm² zur Weiterführung der Systemschienen-Durchverdrahtung)   Variabler Knoten nur für abgehängte Montage geeignet   für max. 4 Anschlußarme empfohlen</p>
11	 <p><b>Stirnwand für DUS® System-Schiene</b> Kunststoff, staubgrau* werkzeuglos aufsteckbar   für Leitungseinführung ausbrechbar   (1 Satz = 2 Stück)   (inkl. Kappe für isolierten Abschluß der Durchverdrahtung)</p>	18	 <p><b>X-, T-, L-Systemschienen-Elemente</b> für rechtwinklig-gitterförmige Anordnung von Lichtbändern. Stahlblech, silber (ähnlich RAL 9006) *, Abdeckung staubgrau *   mit integrierten Verbindern zur Befestigung an der Tragschiene   Leitungseinführung auf der Oberseite   bei X- und T-Element können Leuchten-Einsätze in einer Richtung über das Element hinweg montiert werden   (inkl. Verdrahtungssatz 7 x 2,5mm² und Klemmen zur Weiterführung der Systemschienen-Durchverdrahtung)   (inkl. Kettenabhängiger mit variabler Höhenverstellung, ohne Kette)   (Elemente nur für abgehängte Montage geeignet)   Kettenabhängiger-Tragkraft: 20kg</p>
12	 <p><b>Verbinder für DUS® System-Schiene</b> Stahl, verzinkt   durch 2fach Verschraubung kraft- und formschlüssige Verbindung   (Abhängung im Bereich der Stoßstelle nicht erforderlich, selbsttragend)</p>	19	
13	 <p><b>Stirnwand für DUS® Plus-Reflektor</b> Kunststoff, staubgrau*   (1 Satz = 2 Stück)</p>	20	 <p><b>Blind-Einsatz für Montage an DUS® System-Schiene</b> Gehäuse aus Stahlblech, silber (ähnlich RAL9006) *, mit Drehriegeln   (für Montage von Reflektoren geeignet)</p>
14	 <p><b>Verbinder für DUS® Plus-Reflektor</b> Kunststoff, staubgrau*   (zur Stoßstellenkaschierung und zur Ausrichtung der Reflektoren bei Lichtbandanordnung)   (1 Satz = 2 Stück, pro Stoßstelle 2 Stück erforderlich)</p>	21	 <p><b>Blind-Abdeckung für Montage an DUS® System-Schiene</b> Abdeckung aus Kunststoff, staubgrau *   zuschneidbar   (zur Abdeckung der Systemschienen- Abschnitte, in denen kein Einsatz montiert ist)</p>
15	 <p><b>Kombi-Stirnwand, für DUS® Plus-Reflektor und DUS® Systemschiene</b> Kombi-Stirnwand aus Alu, silber (ähnlich RAL 9006) *   (eine Kombi-Stirnwand ersetzt eine Stirnwand für DUS® Plus-Reflektor und eine Stirnwand für Systemschiene)</p>	22	
16	 <p><b>Zwischenstirnwand für DUS® Plus-Reflektor</b> Kunststoff, weiß   (1 Satz = 2 Stück, zur Befestigung der BAP65-Spiegelraster bei Bandanordnung sind pro Stoßstelle 2 Stück erforderlich)</p>		

\* Alle Elemente stehen serienmäßig ebenso in der Farbe leuchtenweiß (ähnlich RAL9010) zur Verfügung

