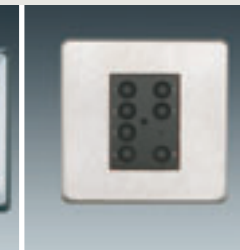


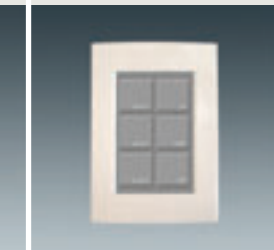
Lichtmanagementsysteme | Sitecontrol



DALI-Comfort
☰ Seite 15 | 4



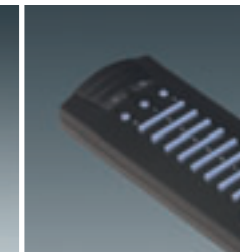
DALI-Digidim
☰ Seite 15 | 6



DALI-Kiss
☰ Seite 15 | 8



Präsenzmelder
☰ Seite 15 | 10



Funkmanagement
☰ Seite 15 | 11



DALI-Comfort Raum- und Gebäudelösung

- Kurzbeschreibung**
- Steuersystem für 1 x bzw. 3 x 64 DALI Betriebsgeräte
 - 16 Gruppen und Szenen je DALI-Linie
 - 4 Relaisausgänge und 4Tastereingänge
 - Anschluß von Bediengeräten für
 - bis zu 4 Tasterschnittstellen 8-fach
 - bis zu 4 LCD-Tastenbedienfelder
 - bis zu 3 Touch-Panels (4" und 7")
 - Kommunikation/Vernetzung
 - Ethernet (TCP/IP)
 - AXLink
 - ICSNet
 - DALI
- Besonderheit**
- grafische, internetbasierende Konfigurations-Software für PC/Laptop zur Adressierung und Konfiguration der Betriebsgeräte, Gruppen, Szenen, Touchpanel, Bedienoberflächen und Bedienfunktionen
 - automatische Erstellung der Bedienoberfläche (Touch-Panel) und LCD-Display Beschriftung (Tastenbedienfeld LCD) durch Setup-Software entsprechend der vom Installateur vorgenommenen Konfiguration
 - Vernetzung beliebig vieler DALI-Comfort Steuergeräte zu einem gebäudeweitem Gesamtsystem über LAN-Ethernet



Touch-Panel 7"
Tischaufbau und Wandeinbau mit integriertem Mikrofon | Lautsprecher | Näherungs- und Lichtsensor | 6 frei belegbare Funktionstasten



Touch-Panel 4"
Tischaufbau und Wandeinbau mit integriertem Mikrofon | Lautsprecher | Näherungs- und Lichtsensor | 6 frei belegbare Funktionstasten

Tastenbedienfeld LCD
weiß oder schwarz | mit LCD-Anzeige | 6 frei belegbare Funktionstasten | integrierter Temperatursensor



DALI-Steuergerät Comfort

Bestell-Nr.	Bezeichnung	BxHxT (mm)	ET (mm)
Touch-Panel 7" Farbdisplay, berührungssensibel			
5LZ 908 221	Wandeinbau, schwarz	200 151 10	87
5LZ 908 222	Tischaufbau, schwarz	202 174 176	
5LZ 908 229	Einbaugehäuse 7"		
Touch-Panel 4" Farbdisplay, berührungssensibel			
5LZ 908 211	Wandeinbau, weiß	134 130 10	51
5LZ 908 212	Wandeinbau, schwarz	134 130 10	51
5LZ 908 213	Tischaufbau, dunkelgrau	134 103 123	
5LZ 908 214	Tischaufbau, silber	134 103 123	
5LZ 908 219	Einbaugehäuse 4"		
Tastenbedienfeld LCD			
5LZ 908 201	Wandeinbau, weiß	84 114 8	39
5LZ 908 202	Wandeinbau, schwarz	84 114 8	39
5LZ 908 209	Einbaugehäuse		
Steuergerät DALI-Comfort, webfähig			
5LZ 908 101	1fach DALI	433 125 55	
5LZ 908 103	3fach DALI	433 125 55	
Universalnetzteil für DALI-Steuergerät oder Touchpanel			
5LZ 908 001	für Steuergerät Comfort, 24V 60W, Tischaufbau		
5LZ 908 002	für alle Touchpanels, 14V 40W, Tischaufbau		
5LZ 908 003	für alle Touchpanels, 14V 100W, Reiheneinbau		

- DALI-Betriebsgeräte EVG, Dimmer, Trafos, Konverter verschiedener Hersteller sind kompatibel.
- DALI-Steuerungs- und Bediengeräte der Systeme Comfort, Digidim und Kiss sind nicht untereinander kombinierbar.





DALI-Digidim Raumlösung

Kurzbeschreibung Steuersystem für Räume | max. 63 DALI-Teilnehmer (Tableaus, IO-Module, Sensoren und Aktoren, Leuchten etc.) | flexibel, multifunktional, sensorisch

- 16 Gruppen
- 15 Szenen
- Konstantlichtregelung
- IR-Fernbedienung

Besonderheit

- Tableaumodule mit integriertem Infrarot-Empfänger
- Inbetriebnahme erfolgt bei einfachen Anwendungen mit der Infrarot-Fernbedienung (5LZ 905 303)
- bei komplexen Anwendungen ist der Einsatz der Toolbox-Software (5LZ 905 502) oder die Inbetriebnahme durch einen Servicetechniker zu empfehlen

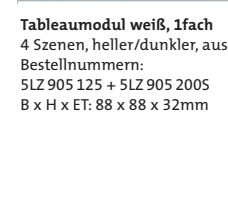
Bestell-Nr.	Bezeichnung
Tableaumodul, Carbonfaser-Optik ¹⁾	
5LZ 905 100CF	Drehregler
5LZ 905 110CF	Schieberegler, 1fach
5LZ 905 111CF	Schieberegler, 2fach
5LZ 905 121CF	2 Tasten ein/aus
5LZ 905 122CF	2 Tasten heller/dunkler
5LZ 905 124CF	5 Tasten 4 Szenen + aus
5LZ 905 125CF	7 Tasten 4 Szenen + heller/dunkler + aus
5LZ 905 126CF	8 Tasten 7 Szenen + aus
5LZ 905 150CF	Blind-Modul
5LZ 905 170CF	Infrarot-Empfänger
5LZ 905 180CF	Programmierschnittstellen
Frontrahmen für Tableaumodul, Edelstahl ²⁾	
5LZ 905 203S	Frontrahmen 1fach
5LZ 905 203D	Frontrahmen 3fach
Tableau, Edelstahl komplett ²⁾	
5LZ 905 100202	Drehregler
5LZ 905 110202	Schieberegler, 1fach
5LZ 905 111202	Schieberegler, 2fach
5LZ 905 121202	2 Tasten ein/aus
5LZ 905 122202	2 Tasten heller/dunkler
5LZ 905 124202	5 Tasten 4 Szenen + aus
5LZ 905 125202	7 Tasten 4 Szenen + heller/dunkler + aus
5LZ 905 126202	8 Tasten 7 Szenen + aus
5LZ 905 170202	Infrarot-Empfänger
Tableaumodul, weiß ¹⁾	
5LZ 905 100	Drehregler 1fach
5LZ 905 110	Schieberegler, 1fach
5LZ 905 111	Schieberegler, 2fach
5LZ 905 121	2 Tasten ein/aus
5LZ 905 122	2 Tasten heller/dunkler
5LZ 905 124	5 Tasten 4 Szenen + aus
5LZ 905 125	7 Tasten 4 Szenen + heller/dunkler + aus
5LZ 905 126	8 Tasten 7 Szenen + aus
5LZ 905 150	Blind-Modul
5LZ 905 170	Infrarot-Empfänger
5LZ 905 180	Programmierschnittstellen
Frontrahmen für Tableaumodul, weiß ²⁾	
5LZ 905 200S	Frontrahmen 1fach
5LZ 905 200D	Frontrahmen 3fach

1) Tableaumodule und Frontrahmen bitte separat bestellen
2) u.P.-Montage in Standarddose bzw. Standarddoppeldose

Tableaumodul Edelstahl / Carbonfaser, 1fach
4 Szenen, heller/dunkler, aus
Bestellnummern:
5LZ 905 125CF + 5LZ 905 203S
B x H x ET: 88 x 88 x 32mm



Tableaumodul weiß, 3fach
Schieberegler,
ein/aus, 7 Szenen + aus
Bestellnummern:
5LZ 905 110 + 5LZ 905 122
5LZ 905 126 + 5LZ 905 200D
B x H x ET: 160 x 88 x 32mm



Tableaumodul weiß, 1fach
4 Szenen, heller/dunkler, aus
Bestellnummern:
5LZ 905 125 + 5LZ 905 200S
B x H x ET: 88 x 88 x 32mm



Tableaumodul weiß, 1fach
Drehregler, 1fach
heller/dunkler, ein/aus
Bestellnummern:
5LZ 905 100 + 5LZ 905 200S
B x H x ET: 88 x 88 x 32mm

Tableau Edelstahl komplett
Schieberegler, 2fach
heller/dunkler, ein/aus
Bestellnummern:
5LZ 905 111202
B x H x ET: 88 x 88 x 32mm



Multisensor
Lichtsensormelder, Bewegungsmelder
und Infrarot-Empfänger
Bestellnummer: 5LZ 905 312
D x T x ET: 65 x 10 x 28mm



Fernbedienung
für Bedienung von 4 Gruppen, 4
Szenen, ein/aus, heller/dunkler,
und zur Inbetriebnahme
einfacher Anwendungen
Bestellnummer: 5LZ 905 303
B x L x H: 56 x 120 x 25mm

→ DALI-Betriebsgeräte EVG, Dimmer, Trafos, Konverter
verschiedener Hersteller sind kompatibel.

→ DALI-Steuerungs- und Bediengeräte der Systeme Comfort,
Digidim und Kiss sind nicht untereinander kombinierbar.



Bestell-Nr.	Bezeichnung
DALI-Digidim Multisensor	
5LZ 905 302	Deckeneinbau
5LZ 905 312	Deckeneinbau Master/Slave
5LZ 905 312DAW	Master/Slave mit Deckenaufbaueinheit
DALI-Digidim Fernbedienung	
5LZ 905 303	DALI-Digidim IR-Handsender
DALI-Digidim I/O-Module	
5LZ 905 440	Input-Modul, 8 Eingänge, Reiheneinbau, 4 TE
5LZ 905 444	Input-Modul, 4 Eingänge, Schalterdoseneinbau
5LZ 905 494	Relaiseneinheit, 4 x 10A, Reiheneinbau, 4 TE
5LZ 905 490	Jalousieeinheit, 2 Kanal unabh. je 550W, Reiheneinbau, 4 TE
Interface und Software	
5LZ 905 502	Toolbox-Software, mit Programmierbuchse Interface-Kabel und Software CD
5LZ 905 503	AV-Package RS232 mit Programmierbuchse Interface-Kabel und Software CD

DALI System.Komponenten

Bestell-Nr.	Bezeichnung
DALI Busversorgung	
5LZ 906 201	DALI-Busversorgung 200mA, Reiheneinbau, 1 TE
5LZ 906 202	DALI-Busversorgung 200mA, Deckeneinwurf
5LZ 905 402	DALI-Busversorgung 250mA, Reiheneinbau, 2 TE
DALI Konverter	
5LZ 904 201	DALI-Konverter 1-10V, 100mA, Geräteeinbau mit Tastereingang für manuelle Steuerung
5LZ 904 202	DALI-Konverter 1-10V, 100mA, Reiheneinbau, 4 TE mit Tastereingang für manuelle Steuerung
5LZ 905 410	DALI-Konverter 1-10V, 15mA, Geräteeinbau
5LZ 905 472	DALI-Konverter 1-10V, 100mA oder für 50 DSI-Geräte, Reiheneinbau, 4 TE, mit DALI-Gruppenwahlschalter
5LZ 906 104	DALI-Konverter DSI für 5 DSI-Geräte, Schalterdoseneinbau
DALI Betriebsgeräte	
5LZ 905 452	Universaldimmer Phasenabschnitt, 1000W mit DALI-Gruppenwahlschalter, Reiheneinbau, 4 TE
5LZ 905 455	Dimmer Phasenabschnitt, 500W für magn. Trafos und Glühlampen, Reiheneinbau, 2 TE
5LZ 906 112	Elektronischer Transformator DALI 230V AC/12V 105VA, Deckeneinwurf



DALI-KISS Raumlösung

Kurzbeschreibung Einfaches manuelles Steuersystem für Räume | max. 64 DALI-Betriebsgeräte

- 16 Gruppen
- 16 Szenen

über zusätzliche DALI-KISS Module

Besonderheit

- DALI Touchpanel Mini zum Bedienen von Gruppen und Szenen | inkl. 6 Layoutkarten, für Wandaufbau vertikal oder horizontal | weiß oder silber | Inbetriebnahme einer DALI-Linie möglich
- Adressierung und Zuordnung von DALI-Betriebsgeräten zu Gruppen direkt von den Gruppenmodulen über einfache Tastensequenzen möglich
- Programmierung von Lichtszenen ist von jedem Szenenmodul möglich (ohne PC oder Laptop)
- Einbindung von KISS-Systemen in bestehende Büroinfrastrukturen mit Personal Computer zur Bedienung und Programmierung möglich

Bestell-Nr.	Bezeichnung
DALI-Touchpanel Mini	
5LZ 906 110	DALI Touchpanel Mini, weiß, L x B x T: 83 x 117 x 12mm
5LZ 906 110S	Rahmen für Touchpanel, silber
DALI-KISS Module	
5LZ 906 101	DALI-KISS GC Gruppenmodul, Schalterdoseneinbau
5LZ 906 102	DALI-KISS SC Szenenmodul, Schalterdoseneinbau
5LZ 906 103	DALI-KISS RM Relaismodul, Schalterdoseneinbau
5LZ 906 203	DALI-KISS SCI Computerinterface RS 232, Tischaufbau



DALI-Touchpanel Mini
weiß, vertikal montiert |
Bedienung von Gruppen
und Szenen, inkl. 6 Layout-
karten

DALI-Touchpanel Mini
silber, horizontal montiert |
Bedienung von Gruppen
und Szenen, inkl. 6 Layout-
karten



DALI-KISS GC
Gruppenmodul mit zwei
unabhängigen Eingängen |
Steuerung von zwei DALI-
Gruppen mit konventionellen
Lichttastern

DALI-KISS SC
Szenenmodul mit vier
unabhängigen Eingängen |
Steuerung von vier DALI-
Szenen mit konventionellen
Lichttastern

DALI-KISS SCI
Serielles Computerinterface
(RS232) | Ansteuerung über
winDIM/DALI-KISS





Präsenzmelder

Kurzbeschreibung Multisensor | Lichtsensor und Bewegungsmelder | bewegungsabhängige Konstantlichtregelung | präzise, zuverlässige Anwesenheitserkennung (Präsenzmelder) | geeignet für Einzel- und Raumlösungen

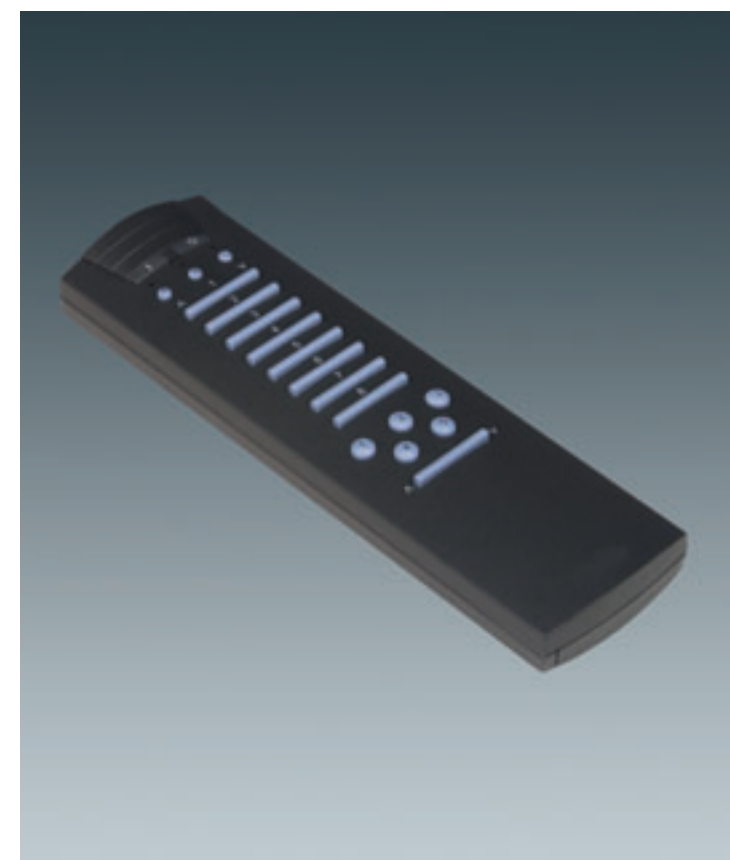
- Besonderheit**
- Quadratischer Erfassungsbereich 6x6m bei Montagehöhe 2,5m
 - Konstantlichtregelung für maximale Energieeinsparung
 - hoher Bedienungskomfort
 - 1-10V-Schnittstelle für Regelung der Beleuchtung in Abhängigkeit vom Tageslichtanteil

Bestell-Nr.	Bezeichnung	B x H x T mm	ET mm
5LZ 903 201	Compact Office DIM, Schalterdoseneinbau	100 100 35	40
5LZ 903 202	Benutzerfernbedienung	120 57 24	
5LZ 903 203	Servicefernbedienung	62 140 30	



Benutzerfernbedienung

Servicefernbedienung



Funkhandsender Komfort
L x B x H: 81 x 81 x 17mm

Funk Management

Kurzbeschreibung Lichtmanagementsystem zur Leuchtensteuerung per Funk (auch Steh- und Tischleuchten) | keine Installation von Steuerleitungen notwendig | einfache Installation | hohe Flexibilität

- Besonderheit**
- Steuersignale werden durch elektromagnetische Wellen gesendet (im Gegensatz zu Infrarot-Fernbedienungen)
 - die radialen Wellen durchdringen auch Raumbegrenzungsflächen und Möblierungen
 - Einsatz der Geräte in allen EU- und EFTA-Staaten zugelassen
 - Steuerung aller Lampentypen einschließlich LED
 - Steuerung von EVG mit DALI und 1-10V Schnittstellen

Bestell-Nr.	Bezeichnung
Funk-Sender	
5LZ 902 035	Funk-Handsender Komfort, 24 Kanäle, 5 Lichtszenen
5LZ 902 038	Funk-Handsender Mini, 2 Kanäle
5LZ 902 037	Funk-Wandsender flach, weiß, 4 Kanäle, Wandaufbau
5LZ 902 036	Funk-Multifunktionsender Mini, 4 Kanäle, Schalterdoseneinbau
Funk-Sensoren	
5LZ 902 040	Funk-Lichtsensor, Deckenaufbau
5LZ 902 041	Funk-Präsenzmelder, Deckenaufbau
Funk-Aktoren	
5LZ 902 031	Funk-Steuereinheit 1-10V, Geräteeinbau/Deckeneinwurf
5LZ 902 034	Funk-Schaltaktor, 1 Kanal, Geräteeinbau/Deckeneinwurf
5LZ 902 042	Funk-Schaltaktor Mini, 1 Kanal, Schalterdoseneinbau
5LZ 902 044	Funk-Schaltaktor Mini, 2 Kanal, Schalterdoseneinbau
5LZ 902 033	Funk-Jalousie-Aktor, Schalterdoseneinbau
5LZ 904 501	Funk-Steuereinheit DALI, Wandaufbau
5LZ 904 502	Funk-Handprogrammiergerät für Steuereinheit DALI
Funk-Repeater	
5LZ 902 043	Funk-Repeater, Wandaufbau



Funk-Wandsender
flach, weiß | individuelle Bedienung von 4 Kanälen oder 2 Kanälen und 4 Lichtszenen
L x B x H: 81 x 81 x 17mm



Funk-Lichtsensor
D x H: 52 x 23mm



Funk-Präsenzmelder
mit integriertem Lichtsensor für Konstantlichtregelung
D x H: 103 x 42mm



Funk-Steuereinheit 1-10V
L x B x H: 187 x 28mm