

Schule - Atrium

Anlage : Novaluna Pendel (2x 49 W) und Lunis Einbau (2x 26 W)

Projektnummer : Musteranlage

Kunde :

Bearbeiter : Siteco

Datum : 01.2008

Projektbeschreibung:

Raumabmessung L/ B/ H: 27,00/ 8,50/ 7,00 bzw. 10,50 m

nach DIN EN 12 464-1

Wartungsfaktor 0,67

Reflexionsgrade 70/ 50/ 20

Die Ermittlung der Beleuchtungsergebnisse erfolgte verkaufsunterstützend mit größter Sorgfalt auf Basis der uns vorliegenden Unterlagen mit Hilfe von marktüblichen Berechnungsverfahren (z.B. Relux, Dialux).

Eine Garantie / Gewährleistung / Haftung für diese kostenlose Errechnung wird von SITECO nicht übernommen. Wir verweisen in diesem Zusammenhang auf die Leistungen der Lichtplanungs- u. Ingenieurbüros.

The determination of the lighting results is performed on a sales support basis, with great thoroughness, using the documents at our disposal and with the aid of calculating procedures customary in the market (e.g. Relux, Dialux).

A guarantee / warranty / liability for this free calculation is not provided by SITECO. In this respect, we refer to the services of the light planning and engineering office.

Die nachfolgenden Werte basieren auf exakten Berechnungen an kalibrierten Lampen, Leuchten und deren Anordnung. In der Praxis können graduelle Abweichungen auftreten. Gewährleistungsansprüche für die Leuchten-Daten sind ausgeschlossen. Der Hersteller übernimmt keine Haftung für die Folgeschäden und Schäden, die dem Benutzer oder dritten gegenüber entstehen.

1 Leuchtendaten

1.1 Siteco, SITECO-Reflektorleuchte (5NJ 600 3-1EN)

1.1.1 Datenblatt

Hersteller: Siteco

5NJ 600 3-1EN Reflektorleuchte SITECO-Reflektorleuchte

Gehäuseoberteil aus Aluminiumdruckguss, weißaluminium

parallel kompensiert

Schutzart:IP 20

Schutzklasse: SK I

Montageart: Anbau, abgehängt

5NJ 311 0-00

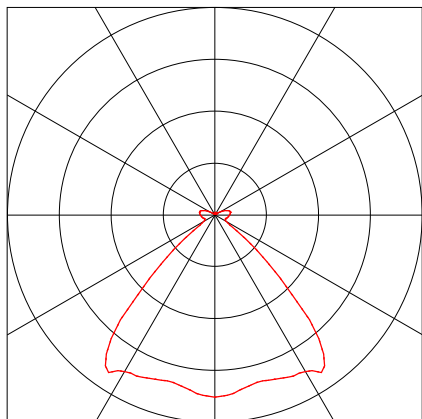
Prismatik-Reflektor, PMMA, groß, breit strahlend

Leuchtendaten

Leuchten-Wirkungsgrad : 88% (B51)
Betriebsmittel : KVG
tot. Systemleistung : 275 W
Durchmesser : 565 mm
Höhe : 718 mm

Bestückung mit

Anzahl : 1
Bezeichnung : ME protec.
Leistung : 250 W
Farbe :
Lichtstrom : 17000 lm



Objekt : Schule - Atrium
Anlage : Novaluna Pendel (2x 49 W) und Lunis E
Projektnummer : Musteranlage
Datum : 01.2008

1 Leuchtendaten

1.2 Siteco, SiLING (5LM 701 6-1CX1)

1.2.1 Datenblatt

Hersteller: Siteco

5LM 701 6-1CX1 Anbaudeckenfluter SiLING

Gehäuse aus Stahlblech, leuchtenweiß lackiert

Evolventen-Reflektor, seidenmatt

asymmetrisch strahlend

Schutzart: IP 20

Schutzklasse: SK I

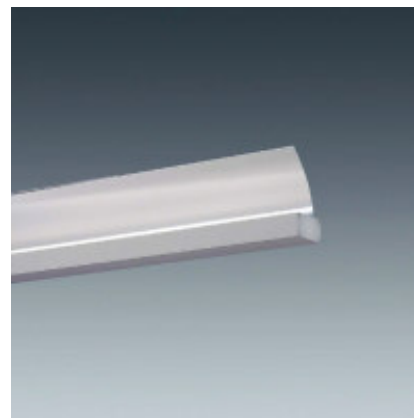
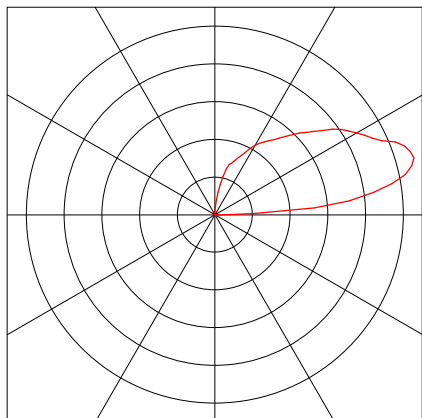
Montageart: Wand

Leuchtendaten

Leuchten-Wirkungsgrad : 67.3% (E11)
Betriebsmittel : EVG-Dynamic
tot. Systemleistung : 36 W
Länge : 1236 mm
Breite : 80 mm
Höhe : 170 mm

Bestückung mit

Anzahl : 1
Bezeichnung : FD
Leistung : 36 W
Farbe :
Lichtstrom : 3200 lm



Objekt : Schule - Atrium
Anlage : Novaluna Pendel (2x 49 W) und Lunis E
Projektnummer : Musteranlage
Datum : 01.2008

1 Leuchtendaten

1.3 Siteco, Novaluna (5MC 24B 7-2FS)

1.3.1 Datenblatt

Hersteller: Siteco

5MC 24B 7-2FS Einzelleuchte für abgehängte Montage oder Deckenanbau Novaluna

Gehäuse aus Stahlblech, weißaluminium (RAL 9006)

mit ELDAICON-Lichtlenkung

BAP65 (L <= 1000 cd/m² rundum)

Schutzart: IP 20

Schutzklasse: SK I

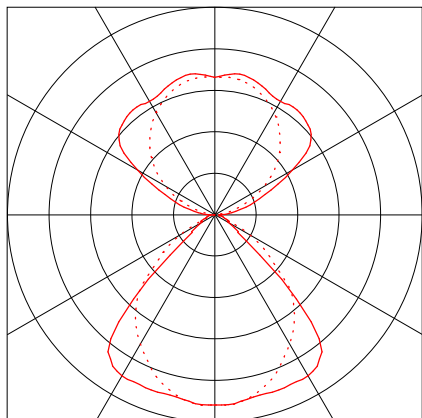
Montageart: Anbau, abgehängt

Leuchtendaten

Leuchten-Wirkungsgrad : 82.7% (C53)
Betriebsmittel : EVG
tot. Systemleistung : 110 W
Länge : 1503 mm
Breite : 266 mm
Höhe : 55 mm

Bestückung mit

Anzahl : 2
Bezeichnung : FDH
Leistung : 49 W
Farbe :
Lichtstrom : 4300 lm



1 Leuchtendaten

1.4 Siteco, Lunis (5LR 112 6-2LA51)

1.4.1 Datenblatt

Hersteller: Siteco

5LR 112 6-2LA51 Einbaudownlight Lunis

Reinstaluminium-Reflektor, hochglänzend
breit strahlend, Entblendung gemäß BAP60

Schutzart: IP 23

Schutzklasse: SK II

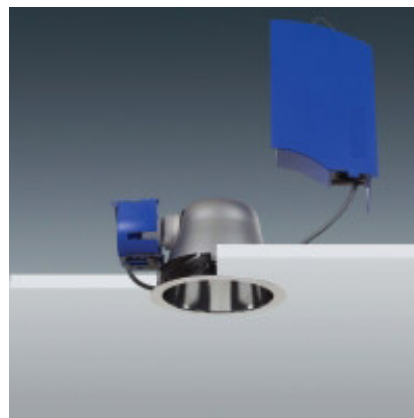
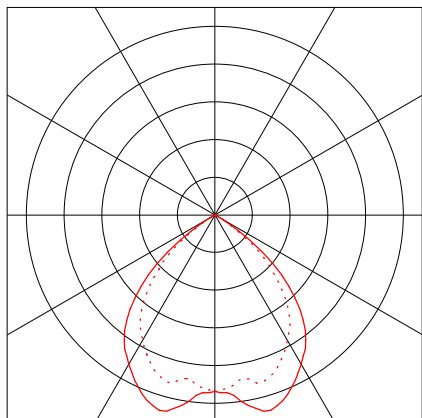
Montageart: Einbau

Leuchtendaten

Leuchten-Wirkungsgrad : 46% (A60)
Betriebsmittel : EVG-Dynamic
tot. Systemleistung : 56 W
Durchmesser : 180 mm

Bestückung mit

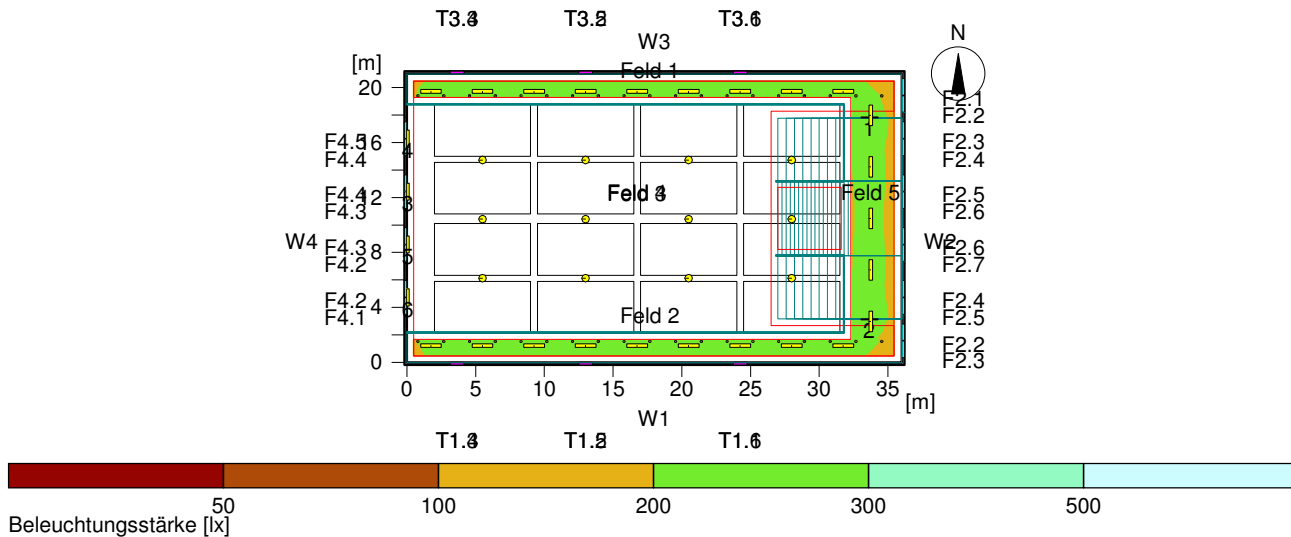
Anzahl : 2
Bezeichnung : FSMH
Leistung : 26 W
Farbe :
Lichtstrom : 1800 lm



2 Raum

2.1 Zusammenfassung, Raum

2.1.1 Ergebnisübersicht, Galerie



Allgemein

Verwendeter Rechenalgorithmus
 Höhe der Bewertungsfläche
 Wartungsfaktor

Mittlerer Indirektanteil
 3.20 m
 0.67

Gesamtlichtstrom aller Lampen
 Gesamtleistung
 Gesamtleistung pro Fläche (756.00 m²)

557800 lm
 8174 W
 10.81 W/m²

Beleuchtungsstärken

Mittlere Beleuchtungsstärke	Em	234 lx
Minimale Beleuchtungsstärke	Emin	185 lx
Maximale Beleuchtungsstärke	Emax	276 lx
Gleichmäßigkeit g1	Emin/Em	1:1.27 (0.79)
Gleichmäßigkeit g2	Emin/Emax	1:1.5 (0.67)

Typ Anz. Fabrikat

		Siteco	
2	12	Bestell Nr.	: 5NJ 600 3-1EN/5NJ 311 0-00
		Leuchtenname	: SITECO-Reflektorleuchte
		Bestückung	: 1 x ME protec. 250 W / 17000 lm
6	6	Bestell Nr.	: 5LM 701 6-1CX1
		Leuchtenname	: SiLING
		Bestückung	: 1 x FD 36 W / 3200 lm
9	23	Bestell Nr.	: 5MC 24B 7-2FS
		Leuchtenname	: Novaluna
		Bestückung	: 2 x FDH 49 W / 4300 lm

Objekt : Schule - Atrium
Anlage : Novaluna Pendel (2x 49 W) und Lunis E
Projektnummer : Musteranlage
Datum : 01.2008

2 Raum

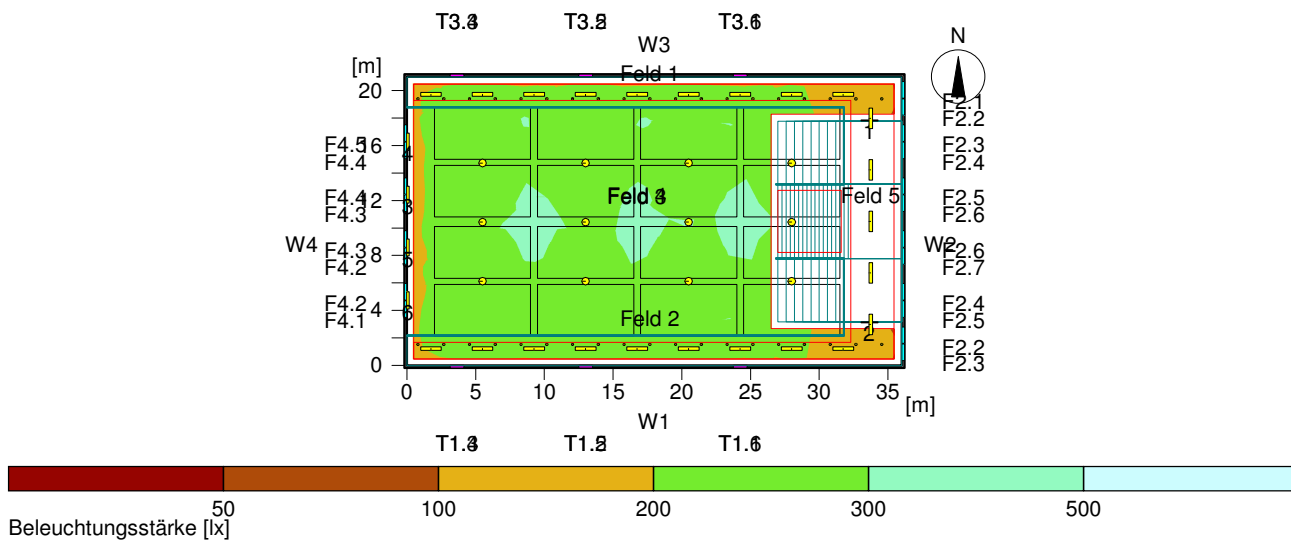
2.1 Zusammenfassung, Raum

2.1.1 Ergebnisübersicht, Galerie

12	38	Bestell Nr.	: 5LR 112 6-2LA51
		Leuchtenname	: Lunis
		Bestückung	: 2 x FSMH 26 W / 1800 lm

2.1 Zusammenfassung, Raum

2.1.2 Ergebnisübersicht, Boden



Allgemein

Verwendeter Rechenalgorithmus
 Höhe der Bewertungsfläche
 Wartungsfaktor

Mittlerer Indirektanteil
 0.20 m
 0.67

Gesamtlichtstrom aller Lampen
 Gesamtleistung
 Gesamtleistung pro Fläche (756.00 m²)

557800 lm
 8174 W
 10.81 W/m²

Beleuchtungsstärken

Mittlere Beleuchtungsstärke	Em	259 lx
Minimale Beleuchtungsstärke	Emin	131 lx
Maximale Beleuchtungsstärke	Emax	311 lx
Gleichmäßigkeit g1	Emin/Em	1:1.97 (0.51)
Gleichmäßigkeit g2	Emin/Emax	1:2.37 (0.42)

Typ Anz. Fabrikat

		Siteco	
2	12	Bestell Nr.	: 5NJ 600 3-1EN/5NJ 311 0-00
		Leuchtenname	: SITECO-Reflektorleuchte
		Bestückung	: 1 x ME protec. 250 W / 17000 lm
6	6	Bestell Nr.	: 5LM 701 6-1CX1
		Leuchtenname	: SiLING
		Bestückung	: 1 x FD 36 W / 3200 lm
9	23	Bestell Nr.	: 5MC 24B 7-2FS
		Leuchtenname	: Novaluna
		Bestückung	: 2 x FDH 49 W / 4300 lm

Objekt : Schule - Atrium
Anlage : Novaluna Pendel (2x 49 W) und Lunis E
Projektnummer : Musteranlage
Datum : 01.2008

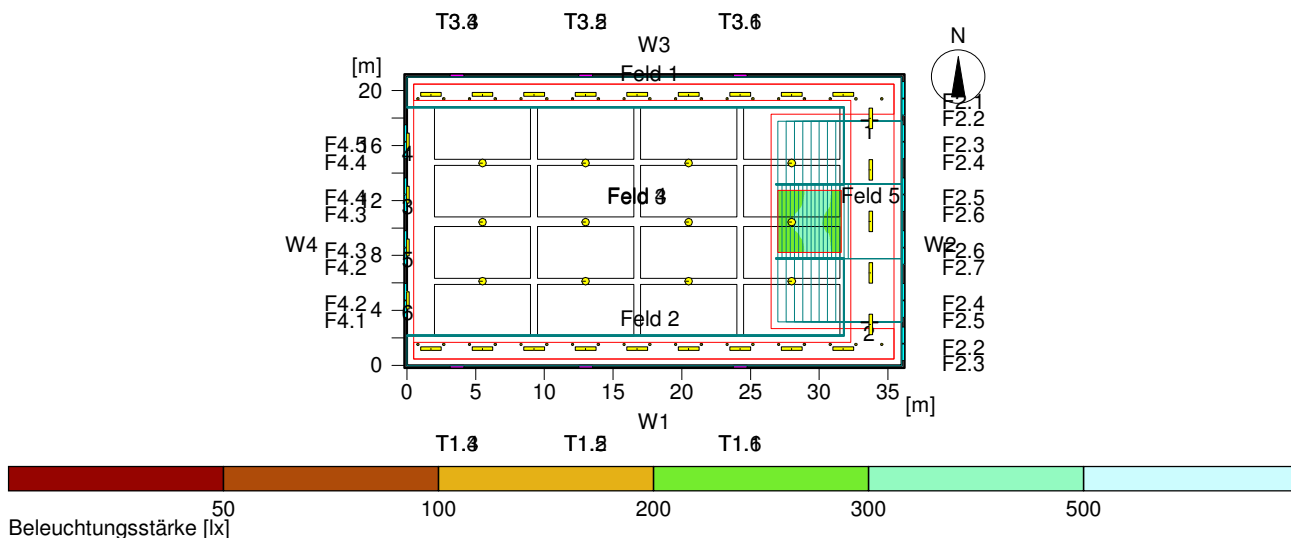
2.1 Zusammenfassung, Raum

2.1.2 Ergebnisübersicht, Boden

12	38	Bestell Nr.	: 5LR 112 6-2LA51
		Leuchtenname	: Lunis
		Bestückung	: 2 x FSMH 26 W / 1800 lm

2.1 Zusammenfassung, Raum

2.1.3 Ergebnisübersicht, Treppe



Allgemein

Verwendeter Rechenalgorithmus
 Wartungsfaktor

Mittlerer Indirektanteil
 0.67

Gesamtlichtstrom aller Lampen
 Gesamtleistung
 Gesamtleistung pro Fläche (756.00 m²)

557800 lm
 8174 W
 10.81 W/m²

Beleuchtungsstärken

Mittlere Beleuchtungsstärke	Em	287 lx
Minimale Beleuchtungsstärke	Emin	187 lx
Maximale Beleuchtungsstärke	Emax	349 lx
Gleichmäßigkeit g1	Emin/Em	1:1.53 (0.65)
Gleichmäßigkeit g2	Emin/Emax	1:1.86 (0.54)

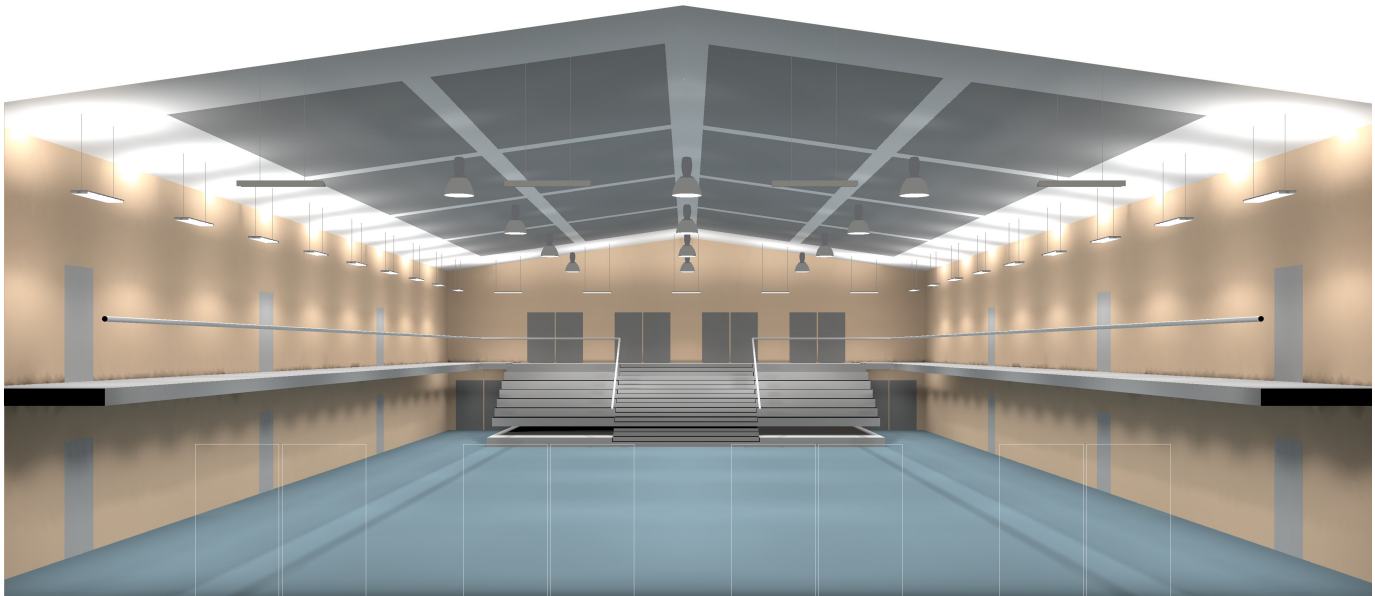
Typ Anz. Fabrikat

		Siteco	
2	12	Bestell Nr.	: 5NJ 600 3-1EN/5NJ 311 0-00
		Leuchtenname	: SITECO-Reflektorleuchte
		Bestückung	: 1 x ME protec. 250 W / 17000 lm
6	6	Bestell Nr.	: 5LM 701 6-1CX1
		Leuchtenname	: SiLING
		Bestückung	: 1 x FD 36 W / 3200 lm
9	23	Bestell Nr.	: 5MC 24B 7-2FS
		Leuchtenname	: Novaluna
		Bestückung	: 2 x FDH 49 W / 4300 lm
12	38	Bestell Nr.	: 5LR 112 6-2LA51
		Leuchtenname	: Lunis
		Bestückung	: 2 x FSMH 26 W / 1800 lm

2 Raum

2.2 Berechnungsergebnisse, Raum

2.2.1 3D-Leuchtdichte, Ansicht von links



Leuchtdichte in der Szene
Minimum : 0 cd/m²
Maximum : 100 cd/m²