

Lichtwerkzeuge

für verkaufsfördernde, energieeffiziente
Beleuchtung von Kühlregalen



Lumos® | LED-Leuchtensystem

office

industry

traffic

retail

public

sports

siteco
AN OSRAM BUSINESS



Lumos® LED-Leuchtensysteme – mit technischen Innovationen die Wertschöpfung erhöhen

Dafür steht die Familie der Lumos® Leuchtensysteme mit ihrer flexiblen LED-Technik. Die Lumos® LED-Kühlregalleuchte wurde speziell für den Einsatz in offenen Kühlregalen optimiert. Sie setzt neue Standards in puncto Energieeffizienz und Lichtqualität bei der verkaufsfördernden Beleuchtung von Frischwaren.

Lumos® LED-Kühlregalleuchte

1 System – 7 Vorteile:

- Flexibles System für jeden Regaltyp
- Optimales Licht verhindert Reflexionen, Blendungen und Schatten
- Abgestimmte Lichtfarben für die perfekte Warenpräsentation
- Innovative Gehäuseform vermeidet Kälteverluste
- Geringere Verbrauchskosten durch Stromersparnis
- Lange Lebensdauer ohne Wartungskosten
- Individuelle Befestigung für jedes Regalsystem



Dank höchster Flexibilität können Längen, Lichtfarben sowie Lichtverteilungen kundenspezifisch angepasst werden. Das System kann mit einfachem Befestigungszubehör in allen Kühl- und Tiefkühlmöbeln eingesetzt werden. Die innovative Technik erlaubt individuelle Konzepte des Lichtstroms, der Lichttechnik oder der Grundkonstruktion. Die Lumos® LED-Kühlregalleuchten garantieren optimale Ausleuchtung mit einzigartiger Farbwiedergabe.

Vorteil 1: Flexibles System für jeden Regaltyp

Gut ausgeleuchtete Waren erhöhen den Verkaufserfolg. Denn gutes Licht erleichtert Kunden die Orientierung und steigert ihr Kaufvergnügen.

Die Lumos® Kühlregalleuchten bieten eine neue Qualität für die Beleuchtung im Kühlregal. Sie garantieren gutes Licht in jeder Auslage und leuchten jedes Regal gleichmäßig aus. Möglich macht das die Kombination von Kopfleuchte und Regalleuchten. Außerdem wird jeweils die komplette Regalbreite ausgeleuchtet. Mit

den Modulen 1250 und 950 stehen Leuchten für die gängigen Regalbreiten zur Verfügung. Weitere, speziell auf Kundenwunsch zugeschnittene Längen sind selbstverständlich möglich. Die Leuchten fügen sich mit ihrem schlanken Körper perfekt in jedes Kühlregal ein.

Für Kopf- und Regalleuchten stehen unterschiedliche Leistungsstufen zur Verfügung. So kann für jedes Regalsystem ein optimales Beleuchtungsergebnis erzielt werden.



Komplettausleuchtung nur mit einer Kopfleuchte



Im Vergleich mit zusätzlichen Regalleuchten

i

Zwei Leistungsstufen

Licht leitet das Auge. Um im Lebensmittelhandel die Aufmerksamkeit auf die Produkte zu lenken, sind Gänge oft etwas geringer ausgeleuchtet als die am Rand präsentierten Waren. Daher werden Kopf- und Regalleuchten jeweils in zwei Leistungsstufen angeboten – passend für die unterschiedlichen Lichtniveaus in Verkaufsräumen.

Weltneuheit: Doppelte Lichtlenkung in einer Kopfleuchte

Das Lumos® LED-Leuchtsystem vereint erstmals zwei Lichtlenkungen in einer Leuchte:

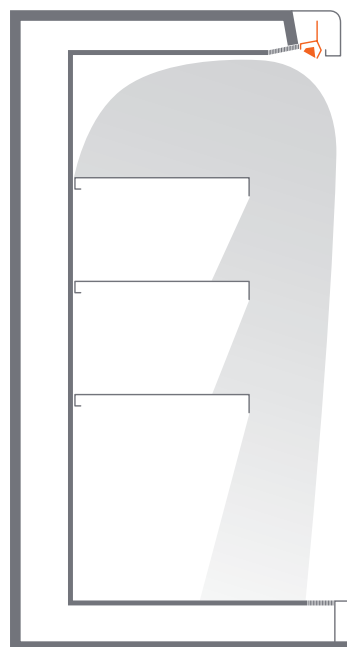
- Die Kopfleuchte erzeugt mit einem engen Lichtstrahl gleichmäßiges Licht entlang der Regalfront bis zum Regalboden.
- Außerdem beleuchtet sie mit diffusem Licht vollständig die obere Auslage.
- Die Regalleuchte besticht ebenfalls durch gleichmäßiges Licht für jeden Regalboden.



Lumos® Kopfleuchte 

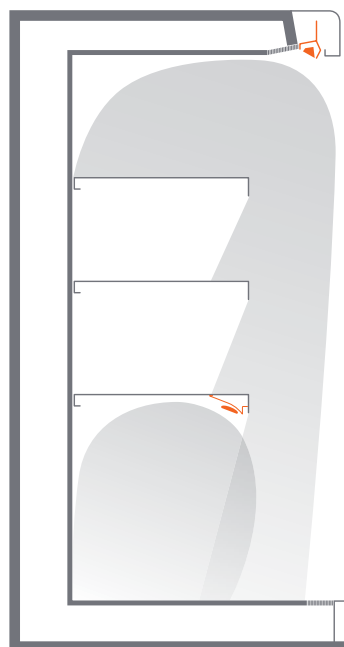


Lumos® Regalleuchte 



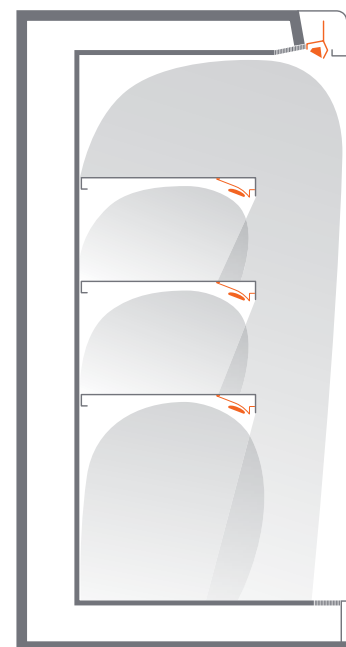
Bestückung nur mit Kopfleuchte

Dank ausgewogener Lichtlenkung sind die oberste Auslage und die Regalfront von oben bis unten gleichmäßig beleuchtet. Handelsübliche Kopfleuchten mit Leuchtstoffröhren können Licht nur sehr unregelmäßig verteilen. Unten stehende und weiter hinten auf einem Regalboden platzierte Produkte bleiben im Dunkeln.



Bestückung mit Kopfleuchte und einer Regalleuchte für den Bodenbereich

Ergänzend zur Kopfleuchte dient eine Regalleuchte der Warenpräsentation auf dem Regalboden. Sie sorgt für einen zusätzlichen Akzent im unteren Bereich.



Bestückung mit Kopfleuchte und Regalleuchten für jeden Regalboden

Die Leuchtniveaus von Kopf- und Regalleuchten sind genau aufeinander abgestimmt. Ob vorne oder hinten: Alle Waren sind vollständig zu sehen – selbst wenn die ersten Produktreihen nicht bestückt sind.

Vorteil 2: Optimales Licht verhindert Reflexionen, Blendungen und Schatten

Der erste Augenblick entscheidet. Wirkt das Produkt verlockend? Sind alle Informationen sofort erkennbar? Nur in harmonischem Licht können Verpackungen ihre Wirkung voll entfalten.

Die Lumos® Kühlregalleuchte setzt Produkte perfekt in Szene. Viele Low-Power-LED erzeugen durch ihre kleinen Lichtpunkte ein gleichmäßiges Licht, das durch hochmoderne Lichttechnik weich im Regal verteilt wird.

Bewusst verzichtet das Lumos® Leuchtensystem auf High-Power-LED. Denn diese sonst im Markt verbreitete

LED-Technik provoziert trotz Lichttechnik blendende Lichtpunkte auf folienverpackten Waren und auf der Regalrückwand. Handelsübliche Leuchtstoffröhren und bisherige LED-Lösungen anderer Hersteller verfügen oft gar nicht erst über eine gesonderte Lichttechnik, sodass auch Rückwände der Kühlregale den Betrachter blenden können. Die Folge: Seine Augen müssen sich neu einstellen. Die Aufmerksamkeit des Kunden liegt nicht mehr unmittelbar auf dem Produkt.

Anders das Lumos® LED Leuchtensystem: Reflexionen bleiben aus und wertvolle Momente für die schnelle Kaufentscheidung sind gewonnen.



Traurige Realität in vielen Kühlregalen: blendende Oberflächen. Besonders in Kunststofffolien verpackte Waren sind dann schlecht erkennbar. Ursache dafür ist zumeist direkte Beleuchtung durch wenige High-Power-LED. Sie verursachen Blendpunkte auf Waren und Verpackungen.



Der Wunsch eines jeden Kunden: Die Waren sind perfekt sichtbar, Produktinformationen auf den Verpackungen sind sehr gut zu lesen. Viele Low-Power-LED der Lumos® Kühlregalleuchten sorgen für das weich im Regal verteilte Licht.



Die Lumos® Kühlregalleuchte
erzeugt gleichmäßiges
und harmonisches Licht

- Low-Power-LED: keine Reflexionen
auf Produktoberflächen
- Hochmoderne Lichttechnik:
schattenfreie Präsentation



Vorteil 3: Abgestimmte Lichtfarben für die perfekte Warenpräsentation

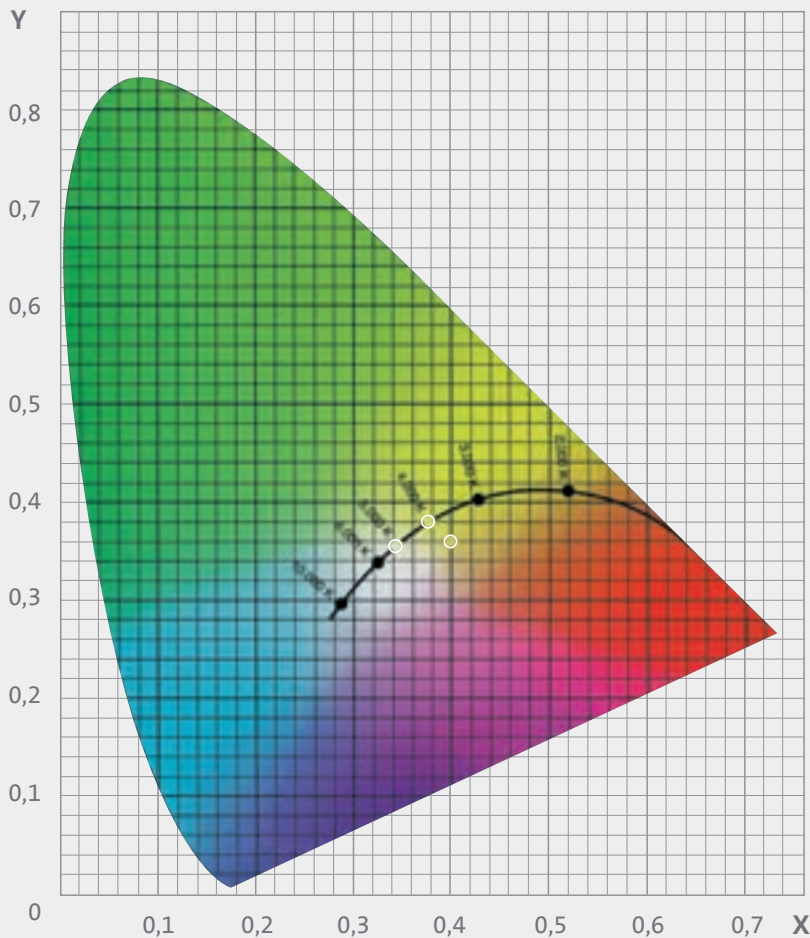
Fleisch soll saftig wirken, Käse frisch und Milch kühl. Unbewusst prägen diese Reize stark die Kaufentscheidung von Kunden. Denn Lichtfarbe löst emotionale Impulse aus.

Für eine appetitliche und anregende Präsentation der verschiedenen Warengruppen stehen mit der Lumos® Kühlregalleuchte deshalb spezielle Farbtemperaturen zur Auswahl. Neutralweiß gewährleistet farbechtes Licht im gesamten Farbspektrum ($RA < 85$). Daneben kommt für die Beleuchtung von Wurst- und Fleisch-

waren eine warmweiße und für Fisch eine kaltweiße Lichtfarbe zum Einsatz.

Besonders für Fleischwaren, aber auch für andere UV-gefährdete Produkte ist die eingesetzte LED-Technik vorteilhaft. Sie erzeugt weder IR- noch UV-Strahlung und schont damit Lebensmittel und Verpackungsmaterialien. Daher kann die Lumos® Kühlregalleuchte mit leichten Anpassungen auch problemlos in Kühltheken für den Verkauf von Frischfleisch verwendet werden.

Grafik: licht.de; dient nur zur Veranschaulichung, exakte Werte können nicht abgelesen werden.



Gezielter Einsatz von Farbtemperaturen:

Nur mit der passenden Farbtemperatur gelingt die optimale farbliche Produktpräsentation. Für verschiedene Warengruppen wurden dazu spezielle Farbwerte ermittelt: Warmweiß, Neutralweiß und Kaltweiß. Sie unterscheiden sich durch ihre physikalischen Bestandteile, etwa verschiedene Rot- und Gelbanteile.



Eine naturgetreue Farbwiedergabe – dies gelingt durch die spezielle Lichttechnik der Lumos® Kühlregalleuchten mit neutralweißem Licht. Erstmals ist damit überzeugend ein Mangel behoben, der bisherige LED-Beleuchtung auszeichnete: Die Beleuchtung wurde als künstlich, oft sogar mit einem Grauschleier versehen wahrgenommen.



Wurst und Fleisch wirken appetitlich und saftig – diese sinnliche Wahrnehmung wird durch einen ausgewogenen Rotanteil im warmweißen Licht ausgelöst.

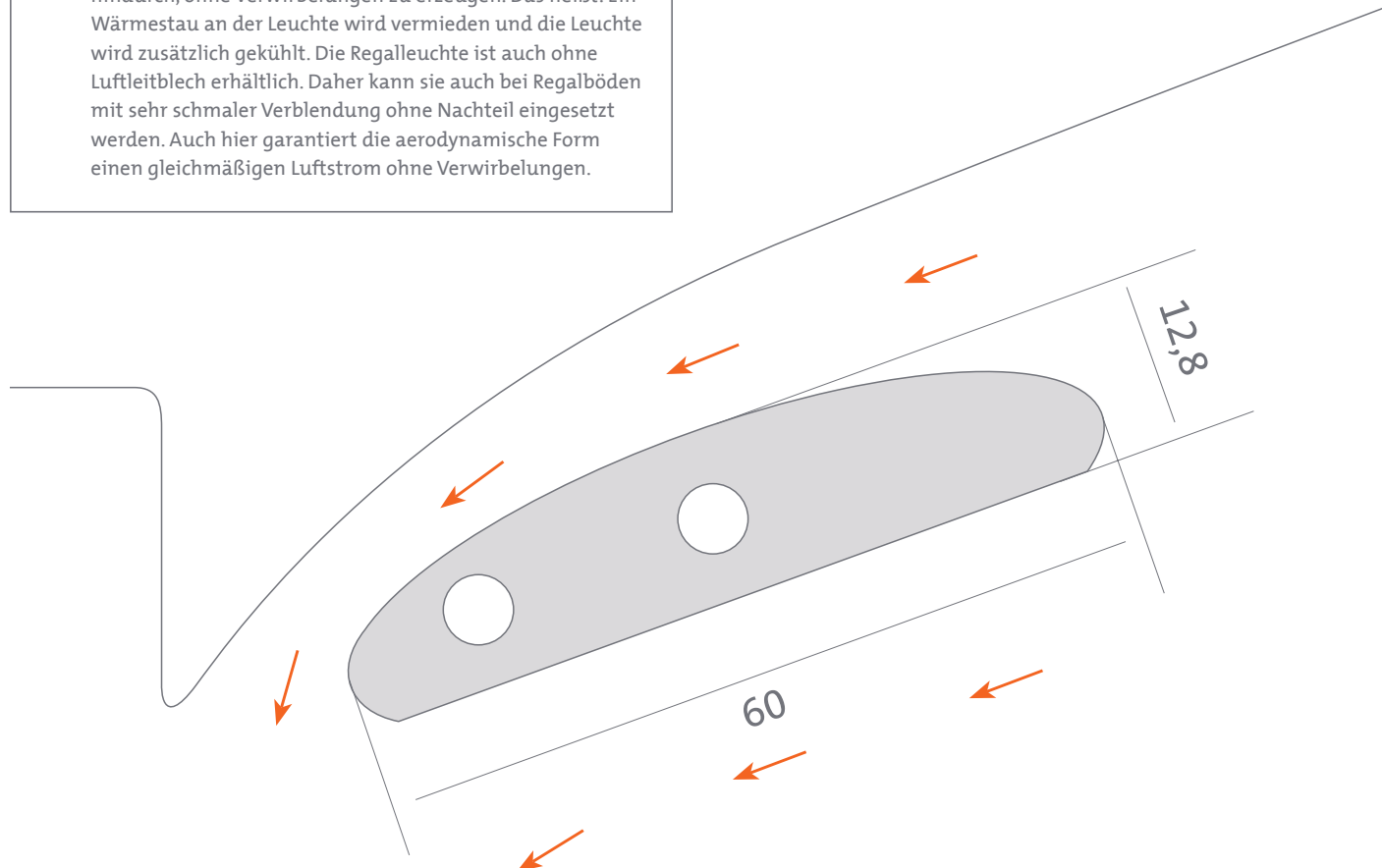


Das Gefühl von Fangfrische und Eiseskälte sind Kennzeichen guter Fischpräsentationen. Diese Erwartung von Kunden unterstützt das kaltweiße Licht.



Die Innovation der Lumos® Kühlregalleuchte:

Die Regalleuchten fügen sich wie Tragflächen stromlinienförmig in den Luftstrom zwischen den Regalböden ein. Die Kaltluft fließt zwischen Halterung und Gehäuse der Leuchte hindurch, ohne Verwirbelungen zu erzeugen. Das heißt: Ein Wärmestau an der Leuchte wird vermieden und die Leuchte wird zusätzlich gekühlt. Die Regalleuchte ist auch ohne Luftleitblech erhältlich. Daher kann sie auch bei Regalböden mit sehr schmaler Verblendung ohne Nachteil eingesetzt werden. Auch hier garantiert die aerodynamische Form einen gleichmäßigen Luftstrom ohne Verwirbelungen.



Vorteil 4: Innovative Gehäuseform vermeidet Kälteverluste

Energieeffiziente Kühlung und perfekte Beleuchtung sind keine Gegensätze mehr. Die Lumos® Kühlregalleuchte produziert an der Lichtaustrittsöffnung keine Strahlungswärme, die Waren erwärmt und die heruntergekühlt werden muss. Die von Leuchtstoffröhren und Glühlampen bekannte Wärmeentwicklung entfällt also.

Dennoch entwickelt sich auch bei jeder LED-Leuchte zwangsläufig Wärme, und zwar an der im Gehäuse liegenden Technik. Um diese abzutransportieren, werden bei vielen Kühlregalleuchten zusätzliche Kühlkörper nötig. Diese aber erzeugen oft Verwirbelungen und stören die Luftströmung im Kühlregal. Die Folgen: ein erhöhter Energieverbrauch und höhere Kosten. Die Lumos® Kühlregalleuchte dagegen nutzt die

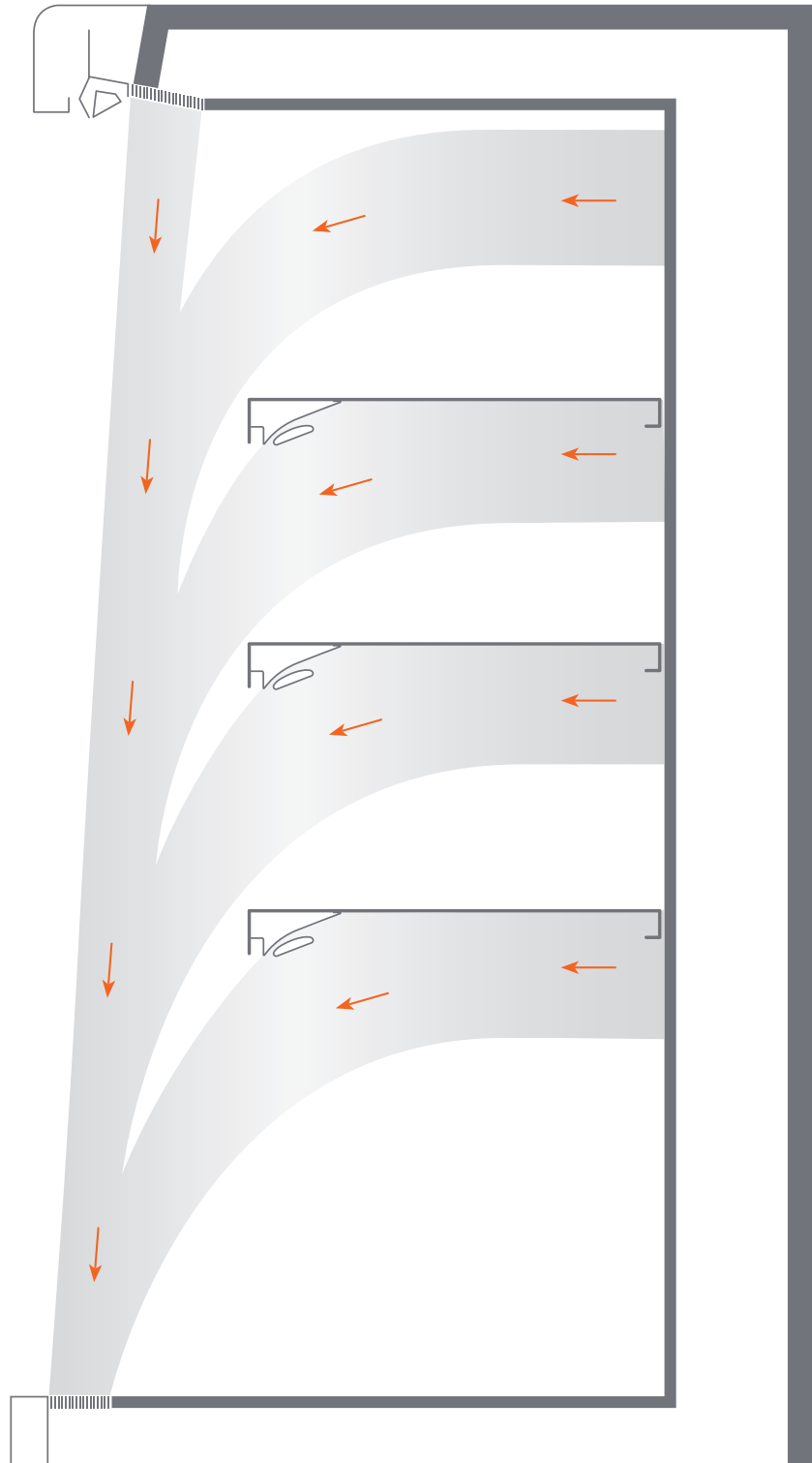
Prinzipien moderner Kühlregale voll aus: Das stromlinienförmige Gehäuse der Regalleuchte integriert sich in den Strömungskreislauf von Kühlregalen. Dank Low-Power-LED entsteht am Gehäuse nur sehr geringe und gleichmäßig verteilte Wärme, die mit dem Luftstrom aus dem Kühlregal heraus transportiert wird.

Die Lumos® LED-Kühlregalleuchte bietet perfekte Beleuchtung:

- LED-Technik vermeidet Strahlungswärme an der Lichtaustrittsöffnung
- Energetische Effizienz des Kühlsystems wird optimal genutzt
- Geringer Energieaufwand durch Abtransport bzw. Herunterkühlen der Leuchtenwärme

Luftströmung eines offenen Kühlregals

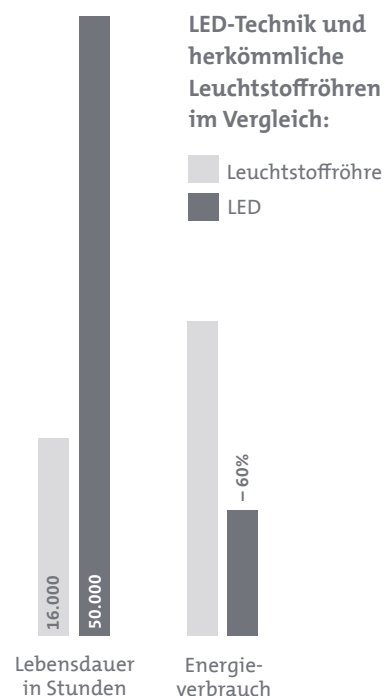
Die Lumos® Kühlregalleuchte macht sich das Grundprinzip moderner Kühlregale zunutze, das Prinzip des Luftschleiers: Durch eine Austrittsöffnung am Regaldach fließt ständig ein kalter Luftstrom nach unten. Er belässt die Kälte im System und die Wärme im umgebenden Raum. Zusätzlich wird aus der Rückwand Kühlluft nach vorn geblasen, die in den Kühlvorhang einfließt. Diese Luft strömt nach unten, wird dort aufgefangen, gekühlt und oben wieder ausgeblasen.





Vorteil 5: Geringere Verbrauchskosten durch Stromersparnis

LED-Leuchten sind die effizienteste Lösung für moderne Beleuchtungen mit einer hohen Lebensdauer. Im Vergleich zu Leuchtstoffröhren sinkt der Stromverbrauch mit der Lumos® Kühlregalleuchte um bis zu 60 Prozent. Hier spielen die hochwertigen Low-Power-LED ihre Leistungsfähigkeit voll aus. Mehr noch: Während die Effizienz von Leuchtstoffröhren in kühler Umgebung sinkt, nimmt sie bei LED-Technik noch zu. Das Ergebnis: höhere Lichtausbeute bei minimalem Energieverbrauch.





Vorteil 6: Lange Lebensdauer ohne Wartungskosten

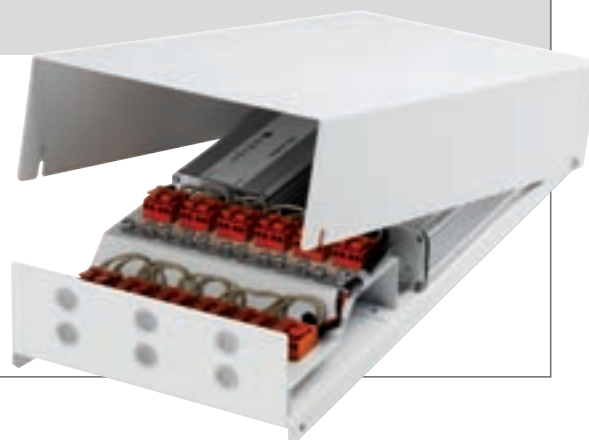
Keine Wartungskosten, keine Ausfallzeiten, keine Zusatzarbeit. Einmal angeschlossen, besticht die Lumos® Kühlregalleuchte durch einen höchst soliden und störungsfreien Dauerbetrieb. LED-Leuchten verfügen schon bei Raumtemperatur über eine hohe Lebensdauer. Und sie steigt bei sinkender Temperatur sogar noch an. Damit sind sie klassischen Leuchtstoffröhren, die regelmäßig gewechselt werden müssen, weit überlegen.

Das System genügt hohen hygienischen Ansprüchen: Die Leuchten erfüllen die Sicherheitsstandards der Leuchten-Schutzart IP 43 und ermöglichen eine hygienische Feuchtreinigung. Auf Kühlrippen, Fugen und andere Schmutzfangstellen wurde verzichtet, sodass das regelmäßige Säubern schnell und unkompliziert gelingt.

i

Höchste Sicherheit im gesamten System

Dank einer Schutzkleinspannung von nur 36 Volt sind Kunden und Personal bei den Lumos® LED-Kühlregalleuchten besonders geschützt. Die Versorgungsbox für den Stromanschluss liegt außerhalb des kühlen und feuchten Milieus. Der Stromanschluss erfolgt – anders als bei vielen anderen Systemen – mit einem gegen Feuchtigkeit isolierten Stecksystem. Die zweipolige Anschlussleitung ist mit einem Verpolungsschutz versehen.

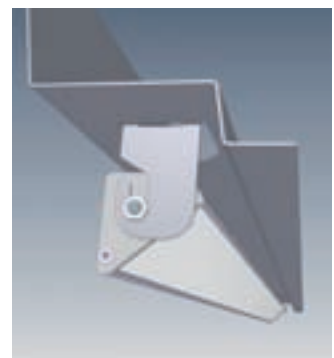
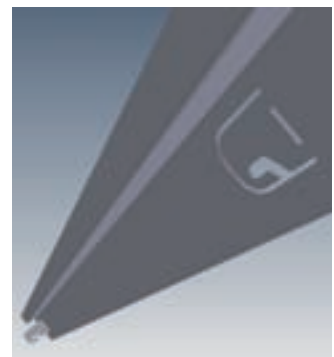
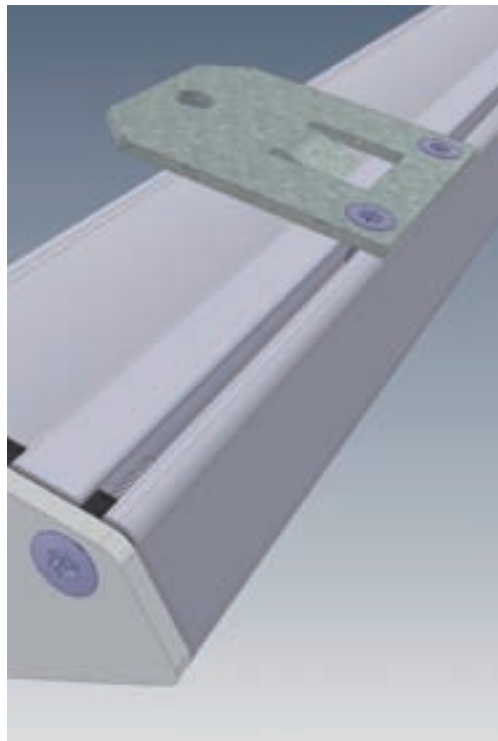
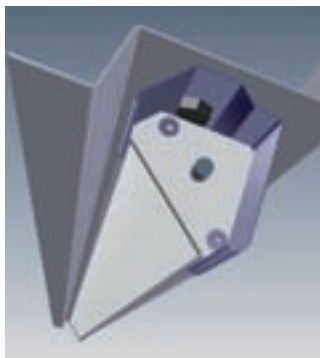
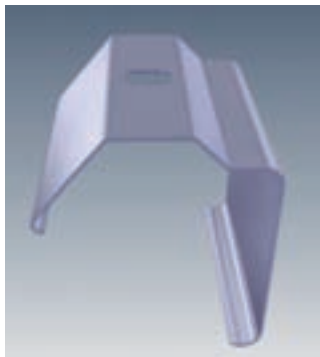


Vorteil 7: Individuelle Befestigung für jedes Regalsystem

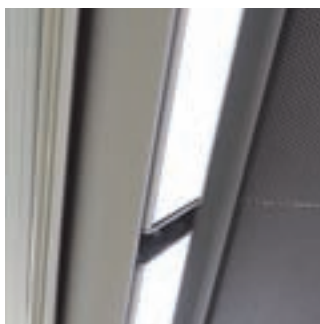
Die variable Befestigung ist ein großer Vorteil der Lumos® Kühlregalleuchte. Sie kann schnell, problemlos und ohne Sonderwerkzeuge in alle handelsüblichen Kühlregalsysteme eingebaut werden – von oben fi-

xiert, von den Seiten her oder mit Haltern und Federn. Zum Nachrüsten ist ein Satz Befestigungselemente für die gebräuchlichsten Kühlregale verfügbar.

Befestigungsmöglichkeiten Kopfleuchte



Flexibel am Kühlregal montierbare Halteklammern (o.l.) stehen ebenso zur Verfügung wie variabel einsetzbare Winkel und Bleche als Adapter (o.). Möglich sind auch in das Kühlmöbel integrierte Halterungen, an denen die Leuchte mit nur einer Schraube fixiert wird (o.r.).

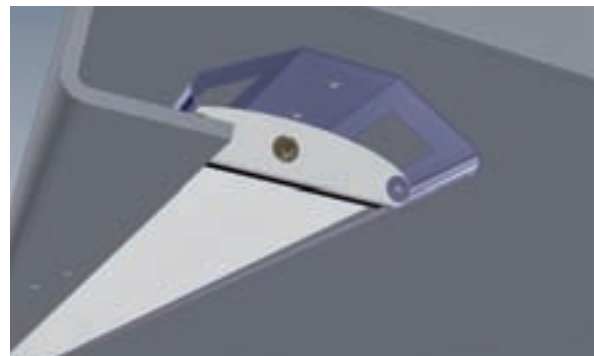
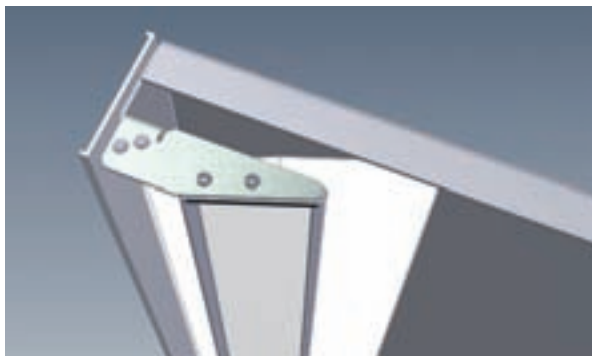
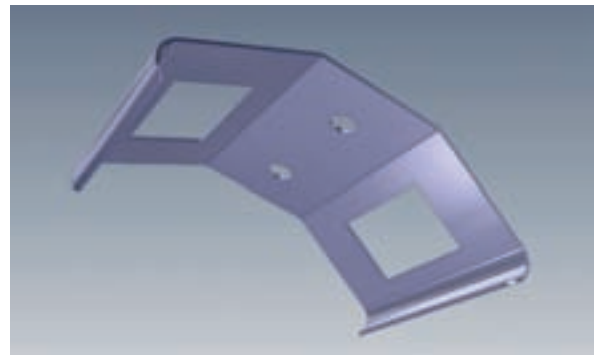
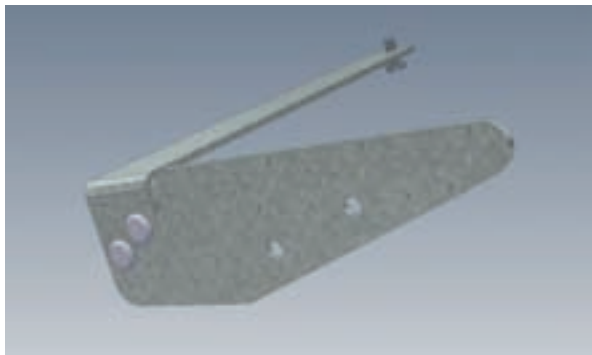


Die eingebaute Kopfleuchte integriert sich perfekt in jede handelsübliche Regalkonstruktion.

Entscheidend ist: Der Kundenwunsch bestimmt das Befestigungssystem. Denn so vielfältig wie die Möglichkeiten moderner Kühlregale sind, so vielfältig sind auch die Vorgaben für die Anbringung entsprechender Leuchten.

Daher bietet Siteco einen einzigartigen Service: Auf Kundenwunsch werden die Leuchten mit individuellen Befestigungssystemen ausgestattet. Speziell abgestimmt auf die Konstruktion der jeweiligen Kühlregale.

Befestigungsmöglichkeiten Regalleuchte



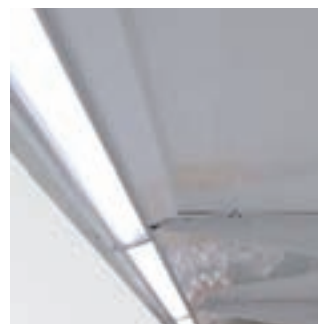
Der stirnseitig mit der Regalleuchte verschraubte Winkel kann an der Unterseite des Regalbodens befestigt werden.

Die Haltefedern können nach Bedarf von unten mit dem Regalboden verbunden werden. Die Leuchte ist mit einem Handgriff einzuklicken.

i

Gleichbleibende Ausrichtung

Einmal ausgerichtet und montiert gewährleisten die Lumos® Kühlregalleuchten gleichbleibend ein optimales Beleuchtungsergebnis. Möglich macht dies die durchdachte Befestigungstechnik. Selbst bei einer gründlichen Reinigung wird die Stellung und damit der Strahlungswinkel der Leuchten nicht verändert.



Ihr schlankes Design lässt die Regalleuchte vollständig hinter der Frontverblendung verschwinden.

Siteco: Innovative Lichtwerkzeuge für die Zukunft

Die Begeisterung für Licht ist der Grundstoff, aus dem die Lichtwerkzeuge von Siteco entstehen – Werkzeuge, mit denen sich Licht und Beleuchtung gestalten lassen.

Genauere Kenntnisse der beleuchtungstechnischen Anforderungen sind Grundlage aller Lichtwerkzeuge von Siteco. Dieses Wissen fließt ein in Straßenbeleuchtung, die Beleuchtung von Sportarenen und verkaufsfördernde Lösungen für Verkaufsräume.

Wir bekennen uns mit einem klaren Ja zur Qualität „made in Germany“. Unser Anspruch ist, neue Technolo-

gien nicht nur zu adaptieren, sondern in ein lichttechnisches Gesamtkonzept einzubinden.

Früher Siemens, heute Siteco, stehen wir mit dieser Philosophie seit Jahrzehnten erfolgreich im Wettbewerb. So gehören wir heute zu den fünf größten Playern im europäischen Leuchtenmarkt.

Unsere Kunden erreichen uns in jedem Land in Europa. Ein europäisches Retail-Experten-Netzwerk sorgt dafür, dass länderübergreifende Projekte schnell, sicher und reibungslos realisiert werden können.



So vielfältig die Warenwelt ist, so variabel muss Beleuchtung darauf eingehen. Siteco bietet Lösungen, mit denen sich exklusive Inszenierungen für Showrooms ebenso gestalten lassen wie verkaufsfördernde Präsentationen von Frischwaren oder Bekleidung.

Verkaufsräume gliedern sich in unterschiedliche Zonen – vom Eingangsbereich bis zur Kasse.

Jede Zone hat ihre eigenen Anforderungen und Normen.

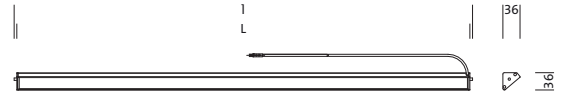
Lichtwerkzeuge von Siteco übererfüllen diese Normen und unterstützen den Verkauf durch gutes Licht.





Lumos® mit LED | Kopfleuchte mit streuender Abdeckung aus PMMA

Lumos® mit LED Kopfleuchte für Befestigung hinter dem Abdeckrollo des Gehäuses von offenen Kühlregalen | zwei Lichtlenkungen in einer Leuchte: extrem eng strahlend entlang der Regalfront und diffus strahlend für obere Regalablage**; mit streuender Abdeckung | für separate VG-Einheit* | Gehäuse aus Alu-Profil, eloxiert; Abdeckung aus PMMA



| | L | l |
|---------|------|------|
| 16W/18W | 934 | 945 |
| 21W/24W | 1234 | 1245 |

Schutzart: IP43

Schutzklasse: SK III

Schutzzeichen: F

Temperaturbereich: -40°C..+25°C

* VG-Einheit mit EVG | anschlussfertig mit Netzklemme und vorkonfekionierter Leitung mit Steckverbindung zur Leuchte, l= 2m

** abgestimmte Lichtfarben für optimale Warenpräsentation:

- ca. 4000K für 'normale' Ware
- ca. 3500K für Fleisch- und Wurstwaren
- ca. 5000K für Fisch und Käse

• der rasche Fortschritt in der LED-Technologie führt kurzfristig zur Verbesserung der Energieeffizienz. Dies nutzt Siteco zur Verringerung der Leistungsaufnahme der Leuchte bei gleichbleibendem Lichtstrom



| Bestückung | Lichtstrom (lm) | Lampenleistung | L (mm) | Gew. (kg) | ohne VG, F Bestell-Nr. |
|---------------|-----------------|----------------|--------|-----------|---------------------------|
| 4000 K | | | | | |
| LED | 940 | 16W | 950 | 0,8 | 5GK51A07GH5 |
| LED | 1130 | 18W | 950 | 0,6 | 5GK51A07GP5 |
| LED | 1250 | 21W | 1250 | 0,8 | 5GK51A07NS5 |
| LED | 1500 | 24W | 1250 | 0,8 | 5GK51A07NX5 |
| 3500K | | | | | |
| LED | 1120 | 18W | 950 | 0,6 | 5GK51A07GK3 |
| LED | 1350 | 24W | 1250 | 0,8 | 5GK51A07NV3 |
| 5000K | | | | | |
| LED | 940 | 16W | 950 | 0,6 | 5GK51A07GH7 |
| LED | 1130 | 18W | 950 | 0,6 | 5GK51A07GP7 |
| LED | 1250 | 21W | 1250 | 0,8 | 5GK51A07NS7 |
| LED | 1500 | 24W | 1250 | 0,8 | 5GK51A07NX7 |

Notwendiges Zubehör

| Bezeichnung | Gew. (kg) | Bestell-Nr. |
|----------------------------|-----------|-------------|
| EVG, für LED maximal 150 W | 0,7 | 5GK90150VG |



Lumos® mit LED | Regalleuchte mit streuender Abdeckung aus PMMA

Lumos® mit LED Regalleuchte für Befestigung an der Regalunterseite von offenen Kühlregalen | asymmetrisch strahlend zur gleichmäßigen Ausleuchtung einer Regalebene**; mit streuender Abdeckung | für separate VG-Einheit* | Gehäuse aus Alu-Profil, eloxiert; Abdeckung aus PMMA

Schutzart: IP43

Schutzklasse: SK III

Schutzzeichen: F

Temperaturbereich: -40°C..+25°C

* VG-Einheit mit EVG | anschlussfertig mit Netzklemme und vorkonfekionierter Leitung mit Steckverbindung zur Leuchte, l= 2m

** abgestimmte Lichtfarben für optimale Warenpräsentation:

- ca. 4000K für 'normale' Ware
- ca. 3500K für Fleisch- und Wurstwaren
- ca. 5000K für Fisch und Käse

* der rasche Fortschritt in der LED-Technologie führt kurzfristig zur Verbesserung der Energieeffizienz. Dies nutzt Siteco zur Verringerung der Leistungsaufnahme der Leuchte bei gleichbleibendem Lichtstrom



| | |
|---------|------|
| 11W/13W | L |
| 14W/18W | 934 |
| | 1234 |

| Bestückung | Lichtstrom (lm) | Lampenleistung | L (mm) | Gew. (kg) | ohne VG, F Bestell-Nr. |
|---------------|-----------------|----------------|--------|-----------|---------------------------|
| 4000 K | | | | | |
| LED | 620 | 11W | 950 | 0,6 | 5GK52A07GA5 |
| LED | 780 | 13W | 950 | 0,6 | 5GK52A07GC5 |
| LED | 830 | 14W | 1250 | 0,8 | 5GK52A07NE5 |
| LED | 1040 | 18W | 1250 | 0,8 | 5GK52A07NL5 |
| 3500K | | | | | |
| LED | 690 | 13W | 950 | 0,6 | 5GK52A07GB3 |
| LED | 920 | 18W | 1250 | 0,8 | 5GK52A07NG3 |
| 5000K | | | | | |
| LED | 620 | 11W | 950 | 0,6 | 5GK52A07GA7 |
| LED | 780 | 13W | 950 | 0,6 | 5GK52A07GC7 |
| LED | 830 | 14W | 1250 | 0,8 | 5GK52A07NE7 |
| LED | 1040 | 18W | 1250 | 0,8 | 5GK52A07NL7 |

Notwendiges Zubehör

| Bezeichnung | Gew. (kg) | Bestell-Nr. |
|----------------------------|-----------|-------------|
| EVG, für LED maximal 150 W | 0,7 | 5GK90150VG |

Siteco Vertrieb

Zentrale Deutschland

Siteco Beleuchtungstechnik GmbH
Georg-Simon-Ohm-Straße 50
83301 Traunreut
Tel.: +49 8669 33-0
Fax: +49 8669 33-397
E-Mail: info@siteco.de
Internet: www.siteco.com

Vertrieb Deutschland

Vertriebsregion Berlin/Brandenburg
Nonnendammallee 42 – 43
13599 Berlin
Tel.: +49 30 3553090
Fax: +49 30 35530920
E-Mail: berlin@siteco.de

Vertriebsregion Hannover
Dorfstraße 17
30519 Hannover
Tel.: +49 511 8741523
Fax: +49 511 87415240
E-Mail: hannover@siteco.de

Vertriebsregion Hanse
Valvo Park, Gebäude 10a
Tarpfen 40
22419 Hamburg
Tel.: +49 40 53712050
Fax: +49 40 53712077
E-Mail: hanse@siteco.de

Vertriebsregion Mitte
Solmsstraße 2, Gebäude A/B
60486 Frankfurt/Main
Tel.: +49 69 9709740
Fax: +49 69 97097411
E-Mail: frankfurt-main@siteco.de

Vertriebsregion Nordbayern
Allersberger Straße 185
90461 Nürnberg
Tel.: +49 911 941780
Fax: +49 911 9417831
E-Mail: nuernberg@siteco.de

Vertriebsregion Sachsen/Thüringen
Fuggerstraße 1a
04158 Leipzig
Tel.: +49 341 526770
Fax: +49 341 5267720
E-Mail: leipzig@siteco.de

Vertriebsregion Südbayern
Neumarkter Straße 80
81673 München
Tel.: +49 89 4542960
Fax: +49 89 45429677
E-Mail: muenchen@siteco.de

Vertriebsregion Südwest
Rutesheimer Straße 24
70499 Stuttgart
Tel.: +49 711 8802370
Fax: +49 711 88023730
E-Mail: stuttgart@siteco.de

Josef-Meyer-Straße 13–15
68167 Mannheim
Tel.: +49 621 3 97 01 0
Fax: +49 621 3 97 01 30
E-Mail: mannheim@siteco.de

Vertriebsregion West
An der Wethmarheide 34
44536 Lünen
Tel.: +49 2306 20040
Fax: +49 2306 200420
E-Mail: ruhr@siteco.de

Zentrale Österreich

Siteco Österreich GmbH
Leonard-Bernstein-Straße 10
1220 Wien
Austria
Tel.: +43 1 250 24 0
Fax: +43 1 250 24 255
E-Mail: info@siteco.at

Vertrieb Österreich

Graz
Haushamer Straße 2
8054 Graz-Seiersberg | Austria
Tel.: +43 316 28 45 03
Fax: +43 316 28 45 03 90
E-Mail: graz@siteco.at

Innsbruck
Tiergartenstraße 37
6023 Innsbruck | Austria
Tel.: +43 512 39 43 43
Fax: +43 512 39 43 45
E-Mail: innsbruck@siteco.at

Klagenfurt
Spitalbergweg 20
9020 Klagenfurt | Austria
Tel.: +43 463 48 18 80
Fax: +43 463 48 18 80 5
E-Mail: klagenfurt@siteco.at

Linz
Pillweinstraße 30
4020 Linz | Austria
Tel.: +43 732 60 70 80
Fax: +43 732 60 60 40
E-Mail: linz@siteco.at

Salzburg
Alte Aigner-Straße 41
5026 Salzburg | Austria
Tel.: +43 662 62 58 02
Fax: +43 662 62 58 02 22
E-Mail: salzburg@siteco.at

Zentrale Schweiz

Siteco Schweiz AG
Airport Business Center 62
3123 Belp-Bern
Switzerland
Tel.: +41 3 18 18 28 28
Fax: +41 3 18 18 28 20
E-Mail: info@siteco.ch

Siteco Licht für Menschen. Weltweit.

Finden Sie Ihren Siteco An-
sprechpartner rund
um den Globus immer
aktuell unter

www.siteco.com/kontakte

Ihr Ansprechpartner für das Lumos® Leuchtensystem

Markus Schmalstieg
Key Account Manager Handel
Siteco Beleuchtungstechnik GmbH
Vertriebsregion West
An der Wethmarheide 34
44536 Lünen
Mobil: +49 171 768 48 15
Fax: +49 2306 20 04 20
E-Mail: m.schmalstieg@siteco.de

Siteco Kundenservice

Produkttechnik:
Tel.: +49 8669 33-844
Fax: +49 8669 86532944
E-Mail: technicalsupport@siteco.de

Lieferzeiten und Bestellstati:
Tel.: +49 8669 33-822
Fax: +49 8669 33-397

Alle innovativen Siteco Lichtwerkzeuge für die
Realisierung Ihrer Projekte finden Sie in unseren
aktuellen Produktkatalogen:

- Siteco Lichtwerkzeuge Innenraum
- Siteco Lichtwerkzeuge Außenraum

oder unter www.siteco.com

Bestell-Nr. 1641
Änderungen vorbehalten
©Siteco Marketing 09/2011
1. Auflage | 1000 FW

siteco
AN OSRAM BUSINESS

Siteco Beleuchtungstechnik GmbH
Georg-Simon-Ohm-Straße 50
83301 Traunreut | Deutschland
Tel.: +49 8669 33-0
Fax: +49 8669 33-397
E-Mail: info@siteco.de
Web: www.siteco.com