

**Externe Antenne
External antenna
5EA5Y00K03**

office

industry

traffic

shopping

public

sports

siteco

Siteco Control. Intelligente
Lichtsteuerung für die Außenbeleuchtung.

Externe Antenne | External antenna 5EA5Y00K03



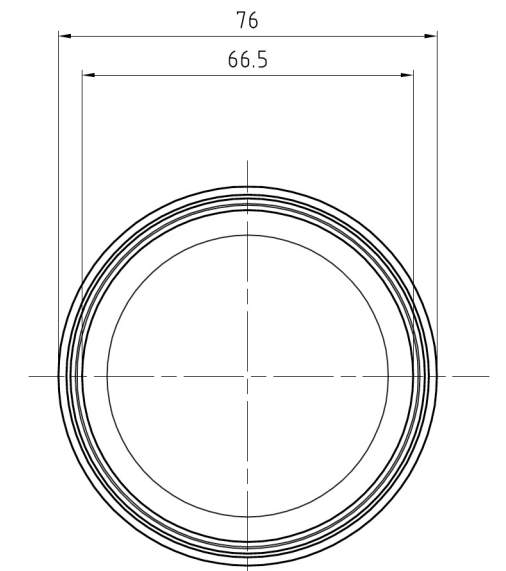
+ Technische Spezifikation

Frequenzbereich 890 – 960 und 1710
- 1890 MHz
Gewinn 1,0dB
Temperaturbereich –40°C up to +85°C
Kabel 3m koaxial
Anschluss RG 174, GSM/FME(f)
Leistung max. 10Watt
Befestigung Bohrung 16mm, auf ebener
Oberfläche

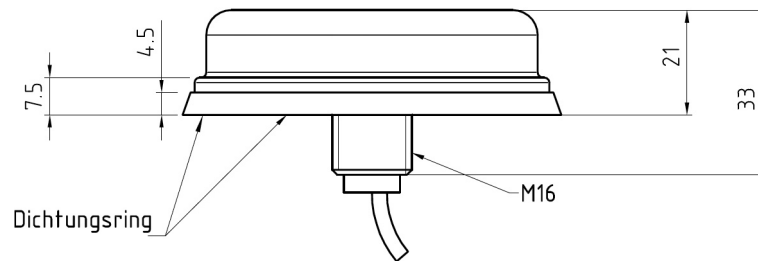
+ Technical specification

Frequency range 890–960 and 1710-1890
MHz
Gain 1.0 dB
Temperature range –40 °C to +85 °C
3 m coaxial cable
RG 174 connector, GSM/FME(f)
Max. output 10 W
Fixing via 16 mm drilled hole, on even
surface

Masszeichnung:
Dimension drawing:



Masszeichnung:
Dimension drawing:



Ausschreibungstext

Externe Antenne für die Außenmontage in Empfangsschwachen Bereichen. Alternativ kommt dieses Produkt auch zur Anwendung, wenn das Sende-, Empfangsmodem in stark abschirmender Umgebung betrieben wird. Die flache Bauweise bietet nur eine geringe Angriffsfläche, so dass sie als Vandalensicher bezeichnet werden kann. Durch die Außenmontage der Antenne kann das Signal direkt abgestrahlt werden, was die Sende und Empfangsqualität deutlich verbessert. Die Antenne ist geeignet für die GSM Frequenzen 900MHz und 1800Mhz (kein UMTS). Die einfache Montage auf glatten nicht gewölbten Flächen mittels Durchgangsbohrung durch die auch das Antennenkabel geführt wird ermöglicht eine schnelle Installation und Inbetriebnahme.

Tender specification

External antenna for outdoor installation in areas with poor reception. This product can also be used in applications where the send/receive modem is operated in a highly shielded environment. Because the flat design only presents a small target area, it can be classified as vandal-proof. Outdoor installation of the antenna means that the signal can be transmitted directly, thus considerably improving the quality of reception and transmission. The antenna is suitable for GSM frequencies 900 MHz and 1800 MHz (not UMTS). Simple mounting on smooth uncurved surfaces by means of a through hole, which is also used for the antenna cable, permits fast installation and startup.

siteco