

**Bestell-Nr.:** 5XA7106W01000 | **GTIN (EAN):** 4058352349038

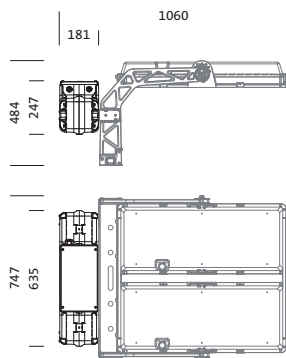
**Produktbeschreibung:** Sirius, EVG-Einh., DMX, SK1



Sirius®, EVG-Einheit, 3/4polig (3/4G), max. 2,5mm<sup>2</sup> + 2xRJ45 (DMX In/Out), Vorschaltgerät: EVG, mit Klemme, Netzanschluss: 220..240V/380..415V, AC, 50/60Hz, mit Systemverbinder oder Klemme, EVG-Einheit, aus Aluminium-Druckguss, pulverbeschichtet, Siteco® eisenglimmer (DB 702S), Länge: 635mm, Breite: 181mm, Höhe: 247mm, Schutzart (gesamt): IP66, Schutzklasse (gesamt): SK I (Schutzerdung), Prüfzeichen: CE, ENEC, Verpackungseinheit: 1 Stück

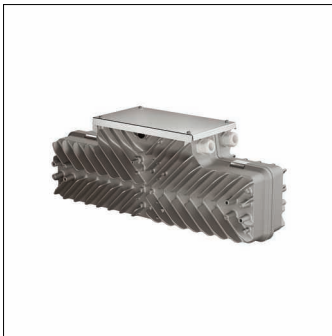


Gew. (kg): 10,0  
 GTIN (EAN): 4058352349038



**Bestell-Nr.:** 5XA7106W01000 | **GTIN (EAN):** 4058352349038

**Technische Detailbeschreibung:** Sirius, EVG-Einh, DMX, SK1



#### **Kenndaten**

- Produkttyp: EVG-Einheit
- Produktname: Sirius®
- Bestell-Nr.: 5XA7106W01000

#### **Lichttechnik | Bestückung | Vorschaltgerät**

#### **Komponente 1**

#### **Bestückung:**

- Zusatz: Betrieb nur mit  
angeschlossenem Neutralleiter zulässig

#### **Betriebsgerät:**

- Vorschaltgerät: EVG
- Ansteuerung: DMX

#### **Zertifikate, Standards**

- Schutzart: IP66
- Schutzklasse: SK I (Schutzerdung)
- Prüfzeichen, Kennzeichnung: CE,  
ENEC

#### **Material, Farbe**

- EVG-Einheit: Aluminium-Druckguss,  
pulverbeschichtet, Siteco®  
eisenglimmer (DB 702S)
- Farbangabe: Siteco® eisenglimmer (DB  
702S)

#### **Elektrischer Anschluss**

- Anschluss: Klemme
- Nennspannung: 220..240V/380..415V,  
50/60Hz, AC

#### **Abmessung, Gewicht**

- Länge: 635mm
- Breite: 181mm
- Höhe: 247mm
- Gewicht: 10,0kg

Bestell-Nr.: 5XA7106W01000 | GTIN (EAN): 4058352349038

Maße: Sirius,EVG-Einh,DMX,SK1

