

N° de commande: 51HLA1D34SCA | GTIN (EAN): 4058352322949

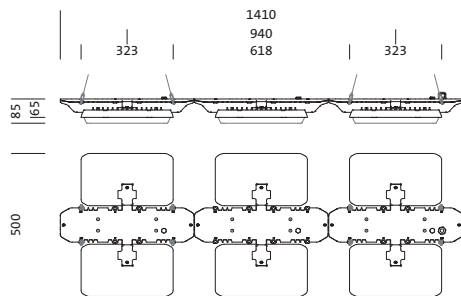
Description du produit:



Highbay 11, luminaire pour halls LED, orientation de la lumière primaire avec lentille, en PMMA, diffusion de lumière: direct distribution, caractéristique d'éclairage primaire: symétrique, type de pose: montage en suspension, pour 3x 2x LED, flux lumineux assigné: 48.560lm, rendement lumineux: 171lm/W, température de couleur: 840, température de couleur: 4000K, ballast: Driver-DALI, avec borne, 5 broches, 2,5mm² max., raccordement au secteur: 230..240V, AC, 50/60Hz, puissance assignée: 284W, unité LED, en aluminium coulé sous pression, non revêtu, microbillé, argent, longueur: 1.410mm, largeur: 500mm, hauteur: 65mm, boîtier, en aluminium coulé sous pression, non traité, microbillé, argent, degré de protection (total): IP65, classe de protection (total): classe de protection I (mise à la terre), marquage: CE, ENEC, VDE, UKCA, symbole de protection: D, résistance aux chocs: IK08 avec cache en verre ou polycarbonate, température ambiante de fonctionnement admissible: -35..+45°C, en cas de pose en saillie au plafond, réduction de la température ambiante maximale admissible de 5°C, conforme aux exigences de l'IFS (International Featured Standards) pour la sécurité et la qualité dans l'industrie alimentaire, unité d'emballage: 1 pièce



Composants: 3x 2x LED
 Pds (kg): 13,3
 GTIN (EAN): 4058352322949



N° de commande: 51HLA1D34SCA | GTIN (EAN): 4058352322949

Description technique détaillée:



Données caractéristiques

- Type de produit: luminaire pour halls LED
- Nom du produit: Highbay 11
- N° de commande: 51HLA1D34SCA

Système d'éclairage | Équipement | Ballast

Composant 1

Technologie d'éclairage:

- Orientation de lumière: lentille en PMMA
- Angle de réflexion: distribution intensive
- Symétrie: symétrique
- Diffusion de lumière: distribution directe
- UGR direction par rapport à l'axe longitudinal du luminaire: ≤ 22
- UGR direction par rapport à l'axe transversal du luminaire: ≤ 22

Composants:

- Lampe: avec 3x 2x LED
- Flux lumineux assigné: 48560lm
- Rendement lumineux: 171lm/W
- Température de couleur: 4000K
- Index de rendu des couleurs: IRC > 80
- Température de couleur: 840
- SDCM (Standard Deviation of Colour Matching): MacAdam ≤ 3 SDCM (initial)
- Puissance assignée: 284W

Appareil de service:

- Ballast: Driver-DALI
- Système de commande: DALI (3 adresses)

Certificats, Normes

- Degré de protection: IP65
- Classe de protection: classe de protection I (mise à la terre)
- Résistance aux chocs: IK08 avec cache en verre ou polycarbonate
- Symbole de protection: D
- Plage de température (fonctionnement): -35..+45°C
- Supplément: conforme aux exigences de l'IFS (International Featured Standards) pour la sécurité et la qualité dans l'industrie alimentaire, en cas de pose en saillie au plafond, réduction de la température ambiante maximale admissible de 5°C
- Marque de contrôle, marquage: CE, ENEC, VDE, UKCA

Matière, Couleur

- unité LED: aluminium coulé sous pression, non revêtu, microbillé, argent
- Nombre: 6 pièce
- Spécification de couleur: argent
- boîtier: aluminium coulé sous pression, non traité, microbillé, argent
- Nombre: 1 pièce
- Spécification de couleur: argent

Montage

- Type de montage, emplacement de montage: montage en suspension, sur le câble, à la chaîne
- Hauteur de pose: 6..20m
- Agencement: disposition simple
- Supplément: approprié uniquement pour une installation à l'intérieur, accessoires requis pour le montage à commander séparément

Raccordement électrique

- Raccordement: borne, 5 broches, 2,5mm² max.
- Tension nominale: 230..240V, 50/60Hz, AC

Dimensions, Poids

- Longueur: 1410mm
- Largeur: 500mm
- Hauteur: 65mm
- Poids: 13,3kg

N° de commande: 51HLA1D34SCA | GTIN (EAN): 4058352322949

Description technique détaillée:

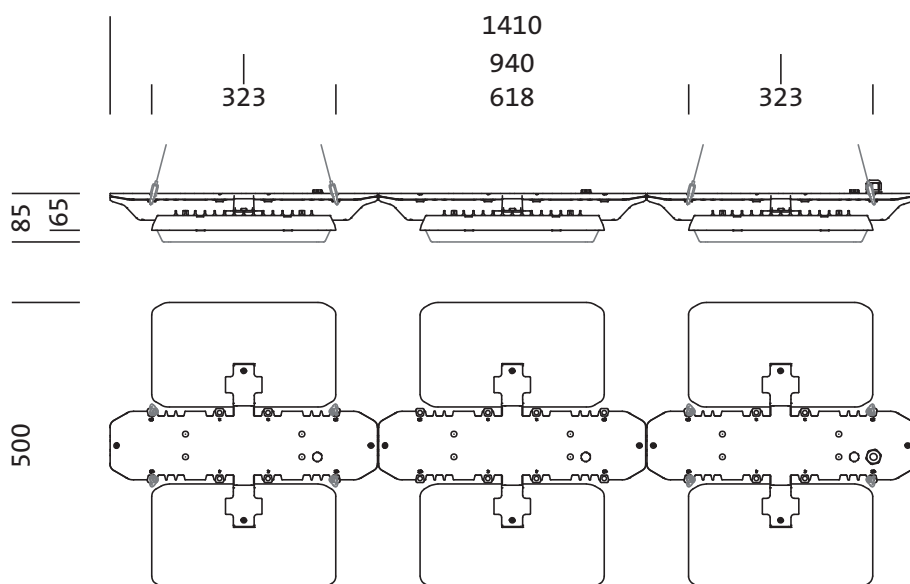


Durée de vie

- Durée de vie assignée: 100000h
(L85/B50) à TA = 25°C, 70000h
(L85/B50) à TA = 45°C

N° de commande: 51HLA1D34SCA | GTIN (EAN): 4058352322949

Dimensions:



Il est obligatoire de respecter les instructions de montage lors de la planification et de l'installation de l'installation électrique (à trouver sur www.siteco.com)

Tolérances liées aux données thermiques, électriques et photométriques selon IEC 62722

Situation 16.02.2024 - Sous réserve de modifications techniques et d'erreurs - Assurez-vous d'avoir toujours la dernière version -

N° de commande: 51HLA1D34SCA | GTIN (EAN): 4058352322949

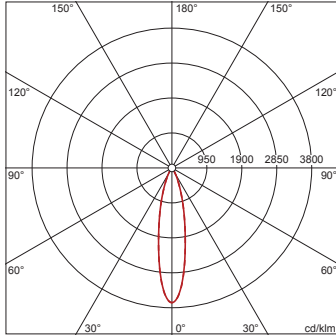
Données de planification:

51HLA1D34SCA: 1x LED

4058352322949

51HLA1D34SCA

LED 4000 K | CRI ≥ 80 ϕ_N 48560 lm



ϕ_{\downarrow} 100% ϕ_{\uparrow} 0%

Luminance (cd/m²)

	C 0/180	C 90/270
L ₈₀	6251	10573
L ₇₀	13050	9880
L ₆₅	13475	9787

UGR 21 20,6

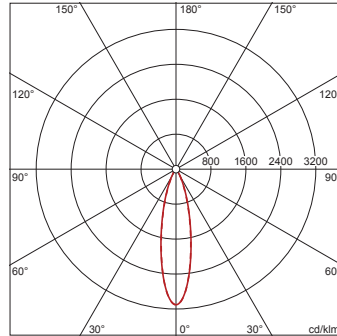
X 4H Y 8H ρ 70/50/20 S 0,25H

51HLA1D34SCA + 59HL91001: 1x LED

4058352322949 + 4058352323519

51HLA1D34SCA + 59HL91001

LED 4000 K | CRI ≥ 80 ϕ_N 46860 lm



ϕ_{\downarrow} 100% ϕ_{\uparrow} 0%

Luminance (cd/m²)

	C 0/180	C 90/270
L ₈₀	5224	8851
L ₇₀	14112	12081
L ₆₅	16326	12720

UGR 21,8 21,4

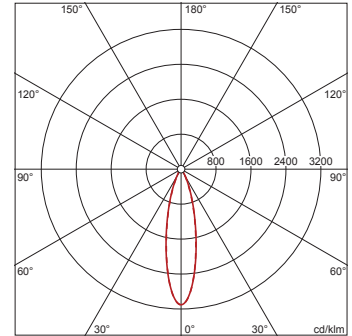
X 4H Y 8H ρ 70/50/20 S 0,25H

51HLA1D34SCA + 59HL91002: 1x LED

4058352322949 + 4058352341650

51HLA1D34SCA + 59HL91002

LED 4000 K | CRI ≥ 80 ϕ_N 44200 lm



ϕ_{\downarrow} 100% ϕ_{\uparrow} 0%

Luminance (cd/m²)

	C 0/180	C 90/270
L ₈₀	4927	8348
L ₇₀	13311	11395
L ₆₅	15399	11998

UGR 21,6 21,2

X 4H Y 8H ρ 70/50/20 S 0,25H

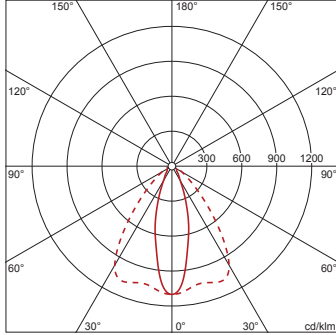
N° de commande: 51HLA1D34SCA | GTIN (EAN): 4058352322949

Données de planification:

51HLA1D34SCA + 59HL91003: 1x LED

4058352322949 + 4058352341667
51HLA1D34SCA + 59HL91003

LED 4000 K | CRI ≥ 80 ϕ_N 44250 lm



ϕ_{\downarrow} 99% ϕ_{\uparrow} 1%

Luminance (cd/m²)

	C 0/180	C 90/270
L ₈₀	10439	15026
L ₇₀	8652	20918
L ₆₅	10343	23102

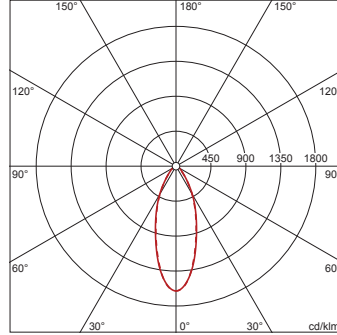
UGR 21,7 26

X 4H Y 8H ρ 70/50/20 S 0,25H

51HLA1D34SCA + 59HL91004: 1x LED

4058352322949 + 4058352341674
51HLA1D34SCA + 59HL91004

LED 4000 K | CRI ≥ 80 ϕ_N 45020 lm



ϕ_{\downarrow} 99% ϕ_{\uparrow} 1%

Luminance (cd/m²)

	C 0/180	C 90/270
L ₈₀	10645	8289
L ₇₀	10240	11167
L ₆₅	12353	11470

UGR 22,6 21,9

X 4H Y 8H ρ 70/50/20 S 0,25H