

N° de commande: 5LZ935100A | GTIN (EAN): 4058352838051

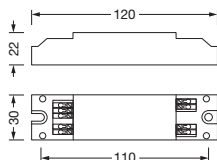
Description du produit:



SITECO Connect 31 Officecontrôleur, maître, commande locale, gradable, type de pose: encastré, emplacement de pose: dans le plafond, en plastique, degré de protection (total): IP20, classe de protection (total): classe de protection II (double isolation), marquage: CE, tension: 220..240V, type de tension: AC, 1 x entrée de bouton-poussoir, 1 x DALI, unité d'emballage: 1 pièce

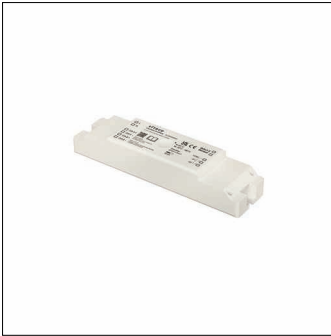
IP 20  

Pds (kg): 0,1
GTIN (EAN): 4058352838051



N° de commande: 5LZ935100A | GTIN (EAN): 4058352838051

Description technique détaillée:



Données caractéristiques

- Gamme de systèmes: SITECO Connect 31 Office
- Type de produit: composant de gestion d'éclairage
- Nom du produit: SITECO Connect 31 Office
- N° de commande: 5LZ935100A

Système d'éclairage | Équipement | Ballast

Composant 1

Appareil de service:

- Système de commande: DALI, gradable

Certificats, Normes

- Degré de protection: IP20
- Classe de protection: classe de protection II (double isolation)
- Plage de température (fonctionnement): -20..+60°C
- Marque de contrôle, marquage: CE

Matière, Couleur

- boîtier: plastique, blanc pur (RAL 9010)
- Spécification de couleur: blanc pur (RAL 9010)

Montage

- Type de montage, emplacement de montage: encastré, dans le plafond
- Supplément: approprié uniquement pour une installation à l'intérieur

Raccordement électrique

- Raccordement: borne, 2 broches, 1,5mm² max.
- Tension nominale: 220..240V, 50/60Hz, AC

Dimensions, Poids

- Longueur: 108mm
- Largeur: 30mm
- Hauteur: 21mm
- Poids: 0,1kg

Entrées

1x entrée de bouton-poussoir

- Raccordement: borne à vis, 2 broches, 1,5mm² max.
- Particularité: sans potentiel

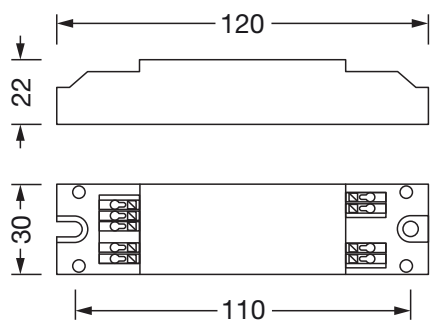
Sorties

1x DALI

- Raccordement: borne à vis, 2 broches, 1,5mm² max.
- Courant du système: courant DALI 96mA
- Particularité: DALI, fonction maître, adressage broadcast, max. 30 BE DALI, calcul de moyenne avec des capteurs de lumière connectés, connexion de capteurs certifiés DALI2

N° de commande: 5LZ935100A | GTIN (EAN): 4058352838051

Dimensions:



Il est obligatoire de respecter les instructions de montage lors de la planification et de l'installation de l'installation électrique (à trouver sur www.siteco.com)

Tolérances liées aux données thermiques, électriques et photométriques selon IEC 62722

Situation 13.04.2024 - Sous réserve de modifications techniques et d'erreurs - Assurez-vous d'avoir toujours la dernière version -