

Cod. articolo: 51HLA1D34SCA | **GTIN (EAN):** 4058352322949

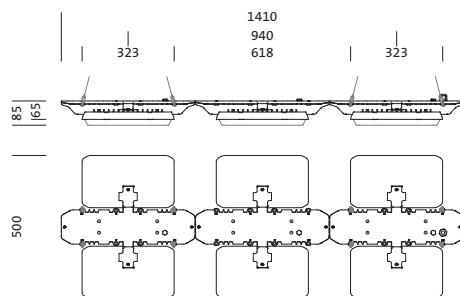
Descrizione prodotto:



Highbay 11, apparecchio per ampie superfici LED, conduzione primaria della luce con lente, in PMMA, uscita luce: diretta distribuzione, distribuzione luminosa primaria: a distribuzione simmetrica, tipo di montaggio: montaggio a sospensione, per 3x 2x LED, flusso luminoso di misurazione: 48.560lm, efficienza luminosa: 171lm/W, colore della luce: 840, temperatura di colore: 4000K, alimentatore: EVG-DALI, con morsetto, a 5 poli, max. 2,5mm², allacciamento alla rete: 230..240V, AC, 50/60Hz, potenza di misurazione: 284W, unità LED, in alluminio pressofusione, non rivestito, micropallinato, argento, lunghezza: 1.410mm, larghezza: 500mm, altezza: 65mm, alloggiamento, in alluminio pressofusione, non trattato, micropallinato, argento, grado di protezione (totale): IP65, classe di isolamento (totale): classe isolamento I (messa a terra), marchi di qualità: CE, ENEC, VDE, UKCA, simbolo di protezione: D, resistenza agli urti: IK08 con diffusore in vetro o in PC, temperatura ambiente operativa ammessa: -35..+45°C, riduzione della temperatura ambiente massima consentita di 5°C grazie al montaggio a soffitto, conforme ai requisiti IFS (International Featured Standards) per sicurezza e qualità nell'industria alimentare, unità d'imballo: 1 pezzo



Lampade: 3x 2x LED
 Peso (kg): 13,3
 GTIN (EAN): 4058352322949



È obbligatorio osservare le istruzioni di montaggio durante la pianificazione e l'installazione dell'installazione elettrica (reperibili su www.siteco.com)

Tolleranze relative ai dati termici, elettrici e fotometrici secondo IEC 62722

Dati soggetti a cambiamento - Salvo errori e omissioni - Assicuratevi di utilizzare sempre l'ultima versione

Cod. articolo: 51HLA1D34SCA | **GTIN (EAN):** 4058352322949

Descrizione tecnica dettagliata:



Dati caratteristici

- Tipo prodotto: apparecchio per ampie superfici LED
- Nome del prodotto: Highbay 11
- Cod. articolo: 51HLA1D34SCA

Illuminotecnica | Equipaggiamento | Alimentatore

Componenti 1

Illuminotecnica:

- Conduzione della luce: lente in PMMA
- Angolo di emissione: distribuzione concentrata
- Simmetria: a distribuzione simmetrica
- Uscita luce: distribuzione diretta
- UGR direz. di osserv. longit. asse apparecchio: ≤ 22
- UGR direz. di osserv. perpend. asse apparecchio: ≤ 22

Lampade:

- Lampada: con 3x 2x LED
- Flusso luminoso di misurazione: 48560lm
- Efficienza luminosa: 171lm/W
- Temperatura di colore: 4000K
- Indice di resa cromatica: CRI > 80
- Colore della luce: 840
- SDCM (Standard Deviation of Colour Matching): MacAdam ≤ 3 SDCM (iniziale)
- Potenza di misurazione: 284W

Gruppo di alimentazione:

- Alimentatore: EVG-DALI
- Sistema di controllo: DALI (3 indirizzi)

Certificati, Norme

- Grado di protezione: IP65
- Classe di isolamento: classe isolamento I (messa a terra)
- Resistenza agli urti: IK08 con diffusore in vetro o in PC
- Simbolo di protezione: D
- Intervallo di temperatura (operazione): -35...+45°C
- Supplemento: conforme ai requisiti IFS (International Featured Standards) per sicurezza e qualità nell'industria alimentare, riduzione della temperatura ambiente massima consentita di 5°C grazie al montaggio a soffitto
- Marchio di controllo, marchio: CE, ENEC, VDE, UKCA

Materiale, Colore

- unità LED: alluminio pressofusione, non rivestito, micropallinato, argento
- Numero: 6 pezzo
- Specifica di colore: argento
- alloggiamento: alluminio pressofusione, non trattato, micropallinato, argento
- Numero: 1 pezzo
- Specifica di colore: argento

Montaggio

- Tipo di installazione, luogo di installazione: montaggio a sospensione, su cavetto, alla catena
- Altezza di installazione: 6..20m
- Disposizione: disposizione singola
- Supplemento: idoneo solamente all'utilizzo in interni, accessori di montaggio obbligatori, ordinare separatamente

Collegamento elettrico

- Collegamento: morsetto, a 5 poli, max. 2,5mm²
- Tensione nominale: 230..240V, 50/60Hz, AC

Dimensioni, Peso

- Lunghezza: 1410mm
- Larghezza: 500mm
- Altezza: 65mm
- Peso: 13,3kg

È obbligatorio osservare le istruzioni di montaggio durante la pianificazione e l'installazione dell'installazione elettrica (reperibili su www.siteco.com)

Tolleranze relative ai dati termici, elettrici e fotometrici secondo IEC 62722

Dati soggetti a cambiamento - Salvo errori e omissioni - Assicuratevi di utilizzare sempre l'ultima versione

Cod. articolo: 51HLA1D34SCA | **GTIN (EAN):** 4058352322949

Descrizione tecnica dettagliata:



Durata di vita

- Vita utile di misurazione: 100000 ore
(L85/B50) con TA = 25°C, 70000 ore
(L85/B50) con TA = 45°C

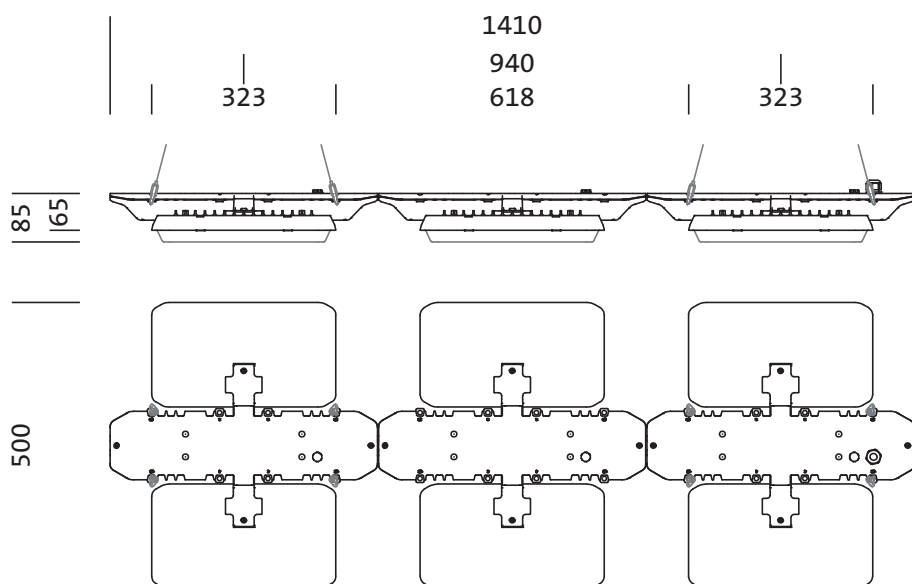
È obbligatorio osservare le istruzioni di montaggio durante la pianificazione e l'installazione dell'installazione elettrica (reperibili su www.siteco.com)

Tolleranze relative ai dati termici, elettrici e fotometrici secondo IEC 62722

Dati soggetti a cambiamento - Salvo errori e omissioni - Assicuratevi di utilizzare sempre l'ultima versione

Cod. articolo: 51HLA1D34SCA | GTIN (EAN): 4058352322949

Dimensioni:



È obbligatorio osservare le istruzioni di montaggio durante la pianificazione e l'installazione dell'installazione elettrica (reperibili su www.siteco.com)

Tolleranze relative ai dati termici, elettrici e fotometrici secondo IEC 62722

Dati soggetti a cambiamento - Salvo errori e omissioni - Assicuratevi di utilizzare sempre l'ultima versione

Cod. articolo: 51HLA1D34SCA | GTIN (EAN): 4058352322949

Dati di progetto:

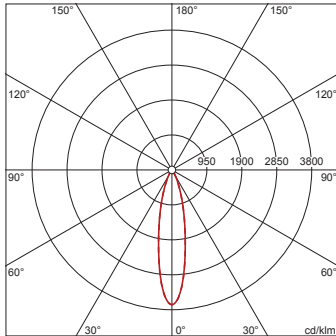
51HLA1D34SCA: 1x LED

4058352322949

51HLA1D34SCA

LED 4000 K | CRI ≥ 80

Φ_N 48560 lm



Φ_d 100% Φ_t 0%

Valori di luminanza (cd/m²)

	C 0/180	C 90/270
L80	6251	10573
L70	13050	9880
L65	13475	9787

UGR 21 20,6

X 4H Y 8H ρ 70/50/20 S 0,25H

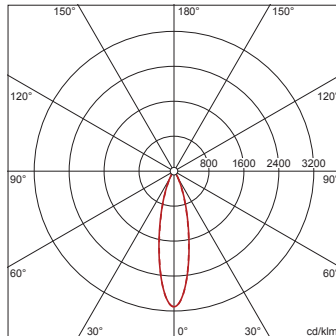
51HLA1D34SCA +
59HL91001: 1x LED

4058352322949 + 4058352323519

51HLA1D34SCA + 59HL91001

LED 4000 K | CRI ≥ 80

Φ_N 46860 lm



Φ_d 100% Φ_t 0%

Valori di luminanza (cd/m²)

	C 0/180	C 90/270
L80	5224	8851
L70	14112	12081
L65	16326	12720

UGR 21,8 21,4

X 4H Y 8H ρ 70/50/20 S 0,25H

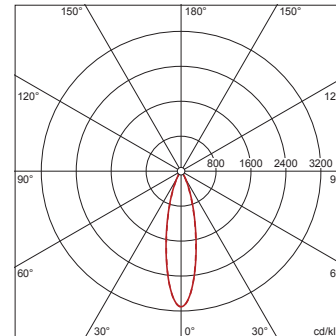
51HLA1D34SCA +
59HL91002: 1x LED

4058352322949 + 4058352341650

51HLA1D34SCA + 59HL91002

LED 4000 K | CRI ≥ 80

Φ_N 44200 lm



Φ_d 100% Φ_t 0%

Valori di luminanza (cd/m²)

	C 0/180	C 90/270
L80	4927	8348
L70	13311	11395
L65	15399	11998

UGR 21,6 21,2

X 4H Y 8H ρ 70/50/20 S 0,25H

È obbligatorio osservare le istruzioni di montaggio durante la pianificazione e l'installazione dell'installazione elettrica (reperibili su www.siteco.com)

Tolleranze relative ai dati termici, elettrici e fotometrici secondo IEC 62722

Dati soggetti a cambiamento - Salvo errori e omissioni - Assicuratevi di utilizzare sempre l'ultima versione

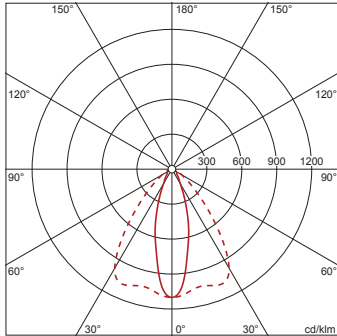
Cod. articolo: 51HLA1D34SCA | GTIN (EAN): 4058352322949

Dati di progetto:

51HLA1D34SCA +
59HL91003: 1x LED

4058352322949 + 4058352341667
51HLA1D34SCA + 59HL91003

LED 4000 K | CRI ≥ 80 ϕ_N 44250 lm



ϕ_{\downarrow} 99% ϕ_{\uparrow} 1%

Valori di luminanza (cd/m²)

	C 0°/180°	C 90°/270°
L ₈₀	10439	15026
L ₇₀	8652	20918
L ₆₅	10343	23102

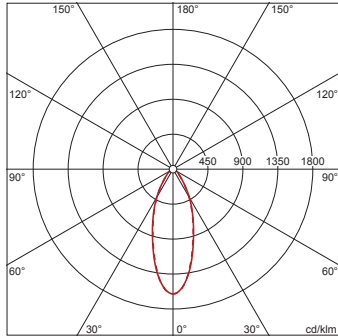
UGR 21,7 26

X 4H Y 8H ρ 70/50/20 S 0,25H

51HLA1D34SCA +
59HL91004: 1x LED

4058352322949 + 4058352341674
51HLA1D34SCA + 59HL91004

LED 4000 K | CRI ≥ 80 ϕ_N 45020 lm



ϕ_{\downarrow} 99% ϕ_{\uparrow} 1%

Valori di luminanza (cd/m²)

	C 0°/180°	C 90°/270°
L ₈₀	10645	8289
L ₇₀	10240	11167
L ₆₅	12353	11470

UGR 22,6 21,9

X 4H Y 8H ρ 70/50/20 S 0,25H

È obbligatorio osservare le istruzioni di montaggio durante la pianificazione e l'installazione dell'installazione elettrica (reperibili su www.siteco.com)

Tolleranze relative ai dati termici, elettrici e fotometrici secondo IEC 62722

Dati soggetti a cambiamento - Salvo errori e omissioni - Assicuratevi di utilizzare sempre l'ultima versione