

Cod. articolo: 51HLA2D34SCA | GTIN (EAN): 4058352474860

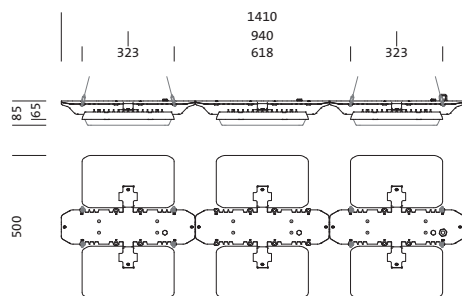
## Descrizione prodotto:



Highbay 11, apparecchio per ampie superfici LED, conduzione primaria della luce con lente, in PMMA, uscita luce: diretta distribuzione, distribuzione luminosa primaria: a distribuzione simmetrica, tipo di montaggio: montaggio a sospensione, per 3x 2x LED, flusso luminoso di misurazione: 49.690lm, efficienza luminosa: 175lm/W, colore della luce: 840, temperatura di colore: 4000K, alimentatore: EVG-DALI, con morsetto, a 5 poli, max. 2,5mm<sup>2</sup>, allacciamento alla rete: 230..240V, AC, 50/60Hz, potenza di misurazione: 284W, unità LED, in alluminio pressofusione, non rivestito, micropallinato, argento, lunghezza: 1.410mm, larghezza: 500mm, altezza: 65mm, alloggiamento, in alluminio pressofusione, non trattato, micropallinato, argento, grado di protezione (totale): IP65, classe di isolamento (totale): classe isolamento I (messa a terra), marchi di qualità: CE, ENEC, VDE, UKCA, simbolo di protezione: D, resistenza agli urti: IK08 con diffusore in vetro o in PC, temperatura ambiente operativa ammessa: -35..+45°C, conforme ai requisiti IFS (International Featured Standards) per sicurezza e qualità nell'industria alimentare, riduzione della temperatura ambiente massima consentita di 5°C grazie al montaggio a soffitto, unità d'imballo: 1 pezzo



Lampade: 3x 2x LED  
 Peso (kg): 13,3  
 GTIN (EAN): 4058352474860



È obbligatorio osservare le istruzioni di montaggio durante la pianificazione e l'installazione dell'installazione elettrica (reperibili su [www.siteco.com](http://www.siteco.com))

Tolleranze relative ai dati termici, elettrici e fotometrici secondo IEC 62722

Dati soggetti a cambiamento - Salvo errori e omissioni - Assicuratevi di utilizzare sempre l'ultima versione

Cod. articolo: 51HLA2D34SCA | GTIN (EAN): 4058352474860

## Descrizione tecnica dettagliata:



### Dati caratteristici

- Tipo prodotto: apparecchio per ampie superfici LED
- Nome del prodotto: Highbay 11
- Cod. articolo: 51HLA2D34SCA

### Illuminotecnica | Equipaggiamento | Alimentatore

#### Componenti 1

#### Illuminotecnica:

- Conduzione della luce: lente in PMMA
- Angolo di emissione: distribuzione diffusa
- Simmetria: a distribuzione simmetrica
- Uscita luce: distribuzione diretta
- UGR direz. di osserv. longit. asse apparecchio:  $\leq 22$
- UGR direz. di osserv. perpend. asse apparecchio:  $\leq 22$

#### Lampade:

- Lampada: con 3x 2x LED
- Flusso luminoso di misurazione: 49690lm
- Efficienza luminosa: 175lm/W
- Temperatura di colore: 4000K
- Indice di resa cromatica: CRI > 80
- Colore della luce: 840
- SDCM (Standard Deviation of Colour Matching): MacAdam  $\leq 3$  SDCM (iniziale)
- Potenza di misurazione: 284W

#### Gruppo di alimentazione:

- Alimentatore: EVG-DALI
- Sistema di controllo: DALI (3 indirizzi)

### Certificati, Norme

- Grado di protezione: IP65
- Classe di isolamento: classe isolamento I (messa a terra)
- Resistenza agli urti: IK08 con diffusore in vetro o in PC
- Simbolo di protezione: D
- Intervallo di temperatura (operazione): -35..+45°C
- Supplemento: conforme ai requisiti IFS (International Featured Standards) per sicurezza e qualità nell'industria alimentare, riduzione della temperatura ambiente massima consentita di 5°C grazie al montaggio a soffitto
- Marchio di controllo, marchio: CE, ENEC, VDE, UKCA

### Materiale, Colore

- unità LED: alluminio pressofusione, non rivestito, micropallinato, argento
- Numero: 6 pezzo
- Specifica di colore: argento
- alloggiamento: alluminio pressofusione, non trattato, micropallinato, argento
- Numero: 1 pezzo
- Specifica di colore: argento

### Montaggio

- Tipo di installazione, luogo di installazione: montaggio a sospensione, su cavetto, alla catena
- Altezza di installazione: 6..20m
- Disposizione: disposizione singola
- Supplemento: idoneo solamente all'utilizzo in interni, accessori di montaggio obbligatori, ordinare separatamente

### Collegamento elettrico

- Collegamento: morsetto, a 5 poli, max. 2,5mm<sup>2</sup>
- Tensione nominale: 230..240V, 50/60Hz, AC

### Dimensioni, Peso

- Lunghezza: 1410mm
- Larghezza: 500mm
- Altezza: 65mm
- Peso: 13,3kg

Cod. articolo: 51HLA2D34SCA | GTIN (EAN): 4058352474860

## Descrizione tecnica dettagliata:

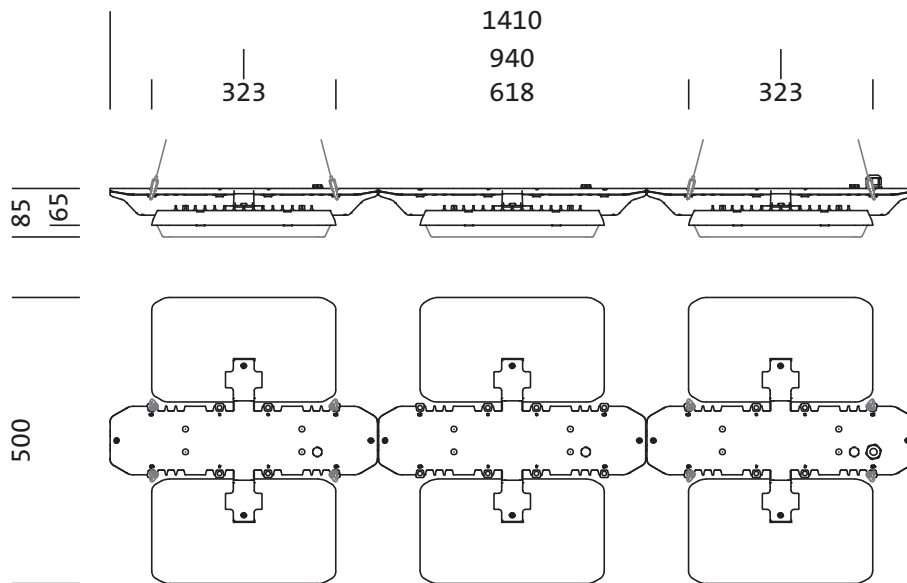


### Durata di vita

- Vita utile di misurazione: 100000 ore (L85/B50) con TA = 25°C, 70000 ore (L85/B50) con TA = 45°C

Cod. articolo: 51HLA2D34SCA | GTIN (EAN): 4058352474860

## Dimensioni:



È obbligatorio osservare le istruzioni di montaggio durante la pianificazione e l'installazione dell'installazione elettrica (reperibili su [www.siteco.com](http://www.siteco.com))

Tolleranze relative ai dati termici, elettrici e fotometrici secondo IEC 62722

Dati soggetti a cambiamento - Salvo errori e omissioni - Assicuratevi di utilizzare sempre l'ultima versione