

Bestell-Nr.: 5LZ935100A | GTIN (EAN): 4058352838051

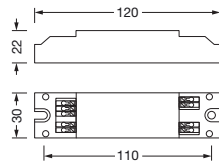
Produktbeschreibung: SCon31,Controller,lokSteu



SITECO Connect 31 OfficeController, Master, lokale Steuerung, dimmbar,  
Montageart: Einbau, Montageort: in der Decke, aus Kunststoff, Schutzart  
(gesamt): IP20, Schutzklasse (gesamt): SK II (Schutzisoliert), Prüfzeichen: CE,  
Spannung: 220..240V, Spannungsart: AC, 1 x Tastereingang, 1 x DALI,  
Verpackungseinheit: 1 Stück

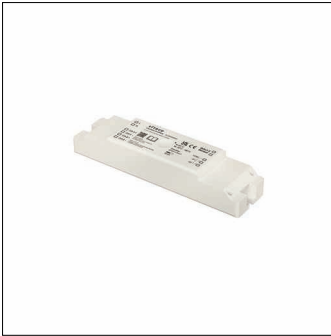
IP 20  

Gew. (kg): 0,1  
GTIN (EAN): 4058352838051



Bestell-Nr.: 5LZ935100A | GTIN (EAN): 4058352838051

Technische Detailbeschreibung: SCon31, Controller, lokSteu



#### Kenndaten

- Systemfamilie: SITECO Connect 31 Office
- Produkttyp: Lichtmanagement-Komponente
- Produktname: SITECO Connect 31 Office
- Bestell-Nr.: 5LZ935100A

#### Lichttechnik | Bestückung | Vorschaltgerät

#### Komponente 1

##### Betriebsgerät:

- Ansteuerung: DALI, dimmbar

##### Zertifikate, Standards

- Schutzart: IP20
- Schutzklasse: SK II (Schutzisoliert)
- Temperaturbereich (Betrieb): -20..+60°C
- Prüfzeichen, Kennzeichnung: CE

##### Material, Farbe

- Gehäuse: Kunststoff, reinweiß (RAL 9010)
- Farbangabe: reinweiß (RAL 9010)

##### Montage

- Montageart, Montageort: Einbau, in der Decke
- Zusatz: nur für den Einsatz im Innenbereich geeignet

##### Elektrischer Anschluss

- Anschluss: Klemme, 2polig, max. 1,5mm<sup>2</sup>
- Nennspannung: 220..240V, 50/60Hz, AC

##### Abmessung, Gewicht

- Länge: 108mm
- Breite: 30mm
- Höhe: 21mm
- Gewicht: 0,1kg

##### Eingänge

##### 1x Tastereingang

- Anschluss: Schraubklemme, 2polig, max. 1,5mm<sup>2</sup>
- Besonderheit: potentialfrei

##### Ausgänge

##### 1x DALI

- Anschluss: Schraubklemme, 2polig, max. 1,5mm<sup>2</sup>
- Systemstrom: DALI Strom 96mA
- Besonderheit: DALI, Master-Funktion, broadcast-Adressierung, max. 30 DALI-EVG's, Mittelwertbildung bei angeschlossenen Licht-Sensoren, Anbindung DALI2 zertifizierter Sensoren

**Bestell-Nr.:** 5LZ935100A | **GTIN (EAN):** 4058352838051

**Maße:** SCon31, Controller, lokSteu

