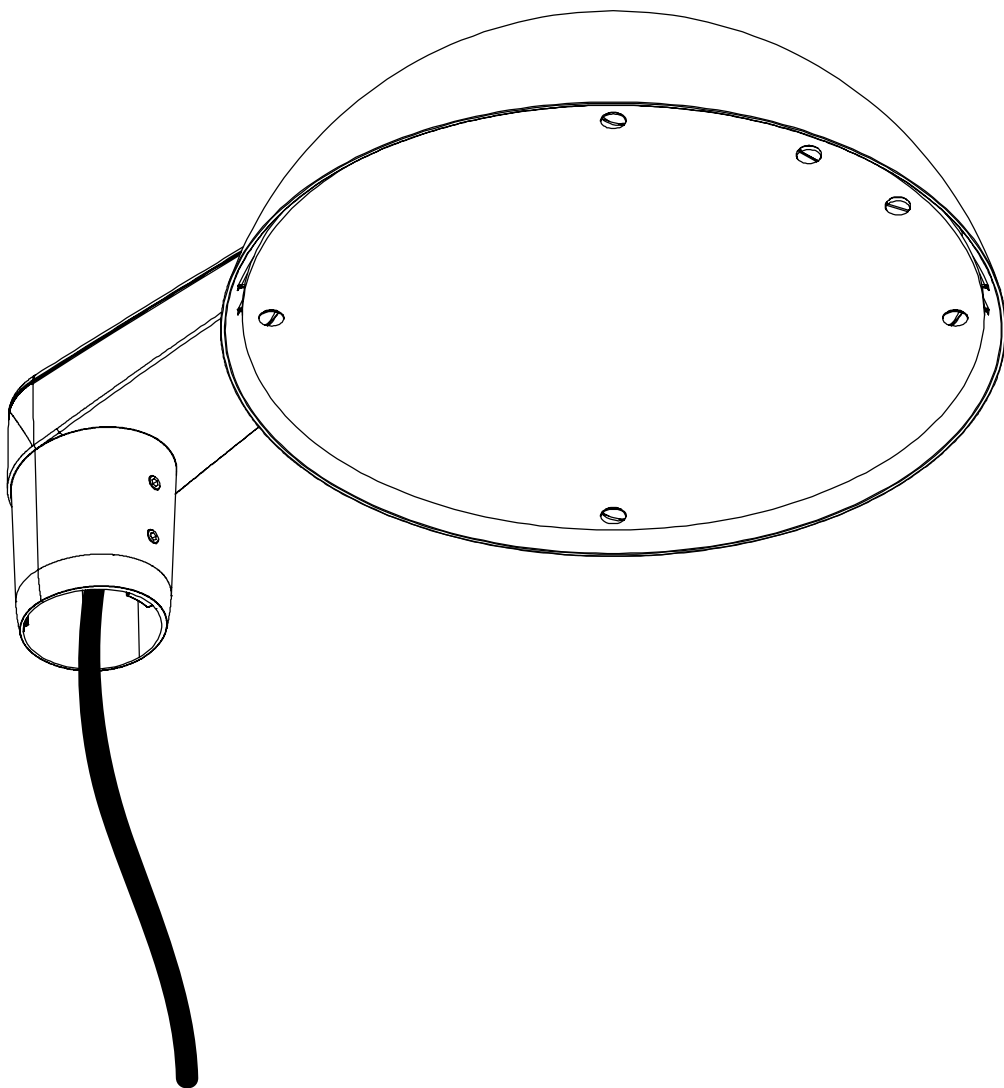




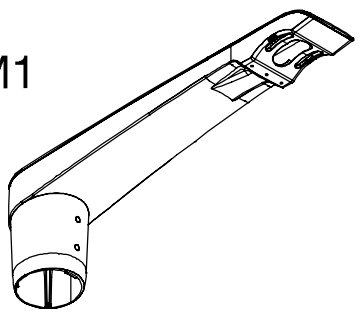
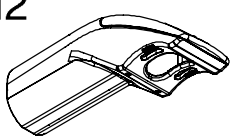
DL 500 iQ

Mastleuchte / Mast Light

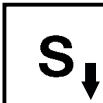
5XJ3...

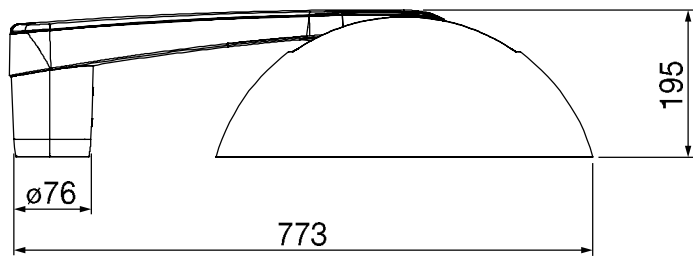


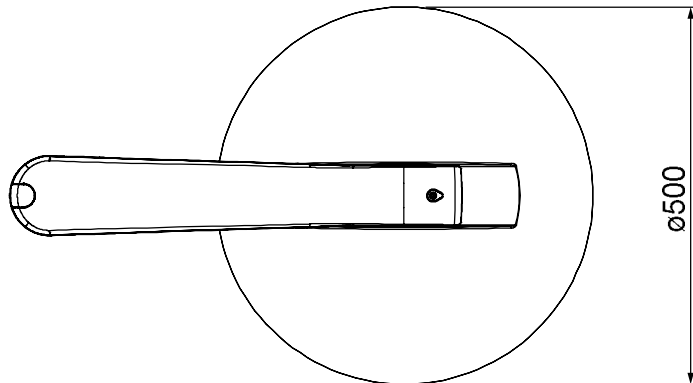
siteco

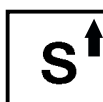
5XA24800XM1	5XA24800XM2
 ≤ 3.55	 ≤ 1.4
	

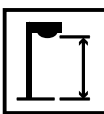
5XJ3... + 5XA24800XM1 [mm]


 S_{\downarrow} 5XJ3... = 0.23m²





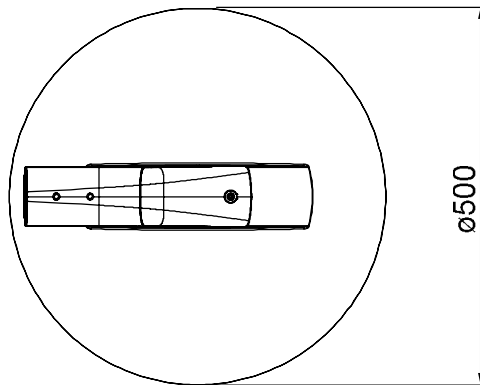
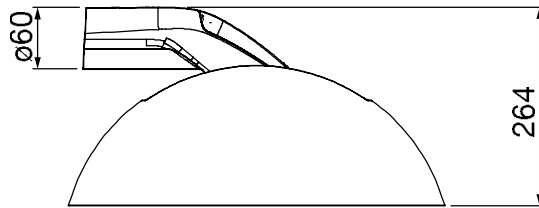
 S_{\uparrow} 5XJ3... = 0.11m²

 5XJ3... = 4...12m

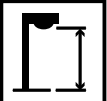
 ≤ 13.7


5XJ3... + 5XA24800XM2

S_↓ 5XJ3... = 0.20m²



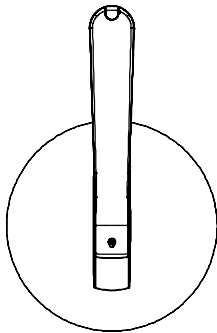
S_↑ 5XJ3... = 0.09m²

 5XJ3... = 4...12m

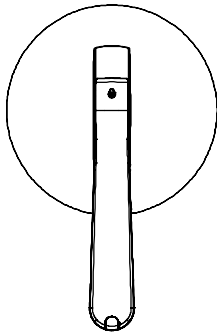
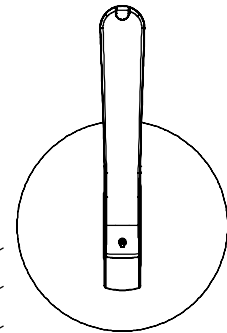
 **kg** ≤ 11.6



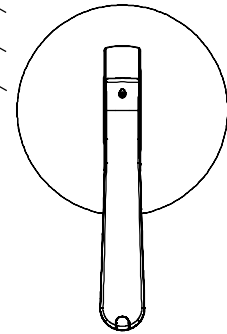
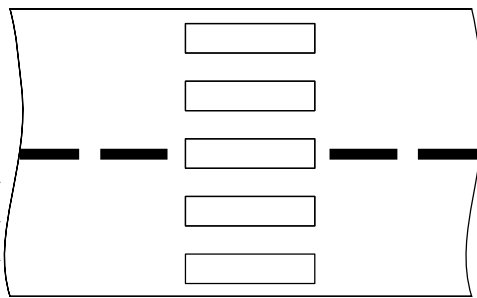
5XJ3...H...



5XJ3...J...

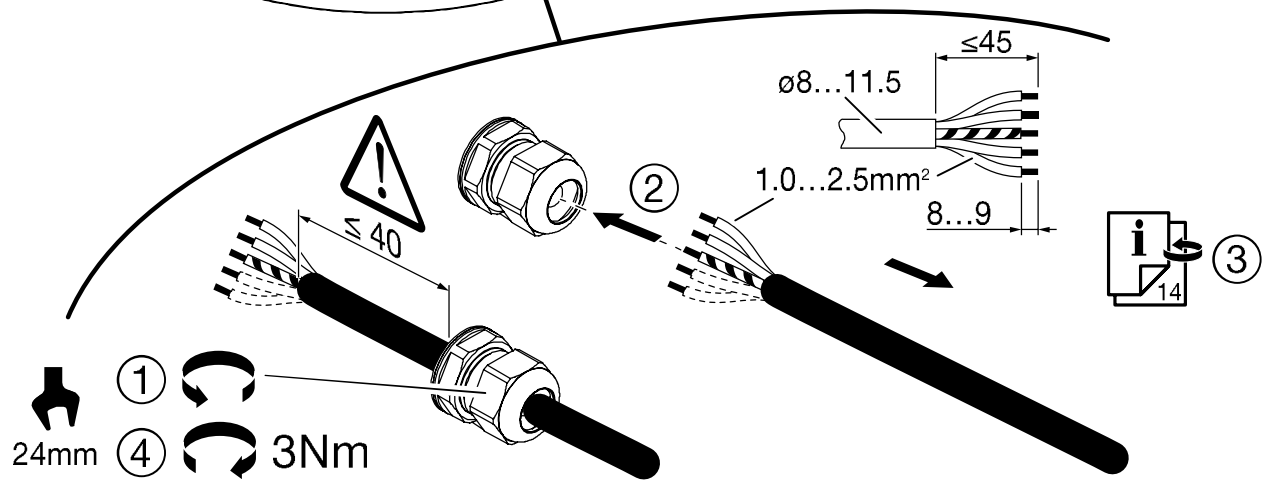
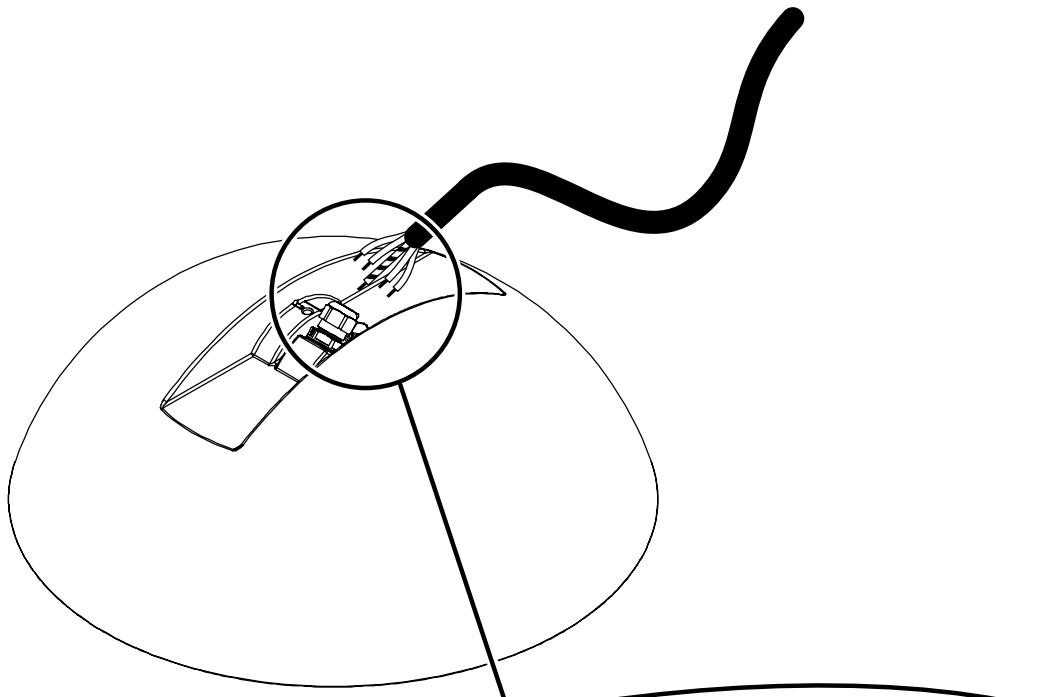
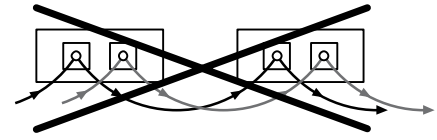


5XJ3...J...



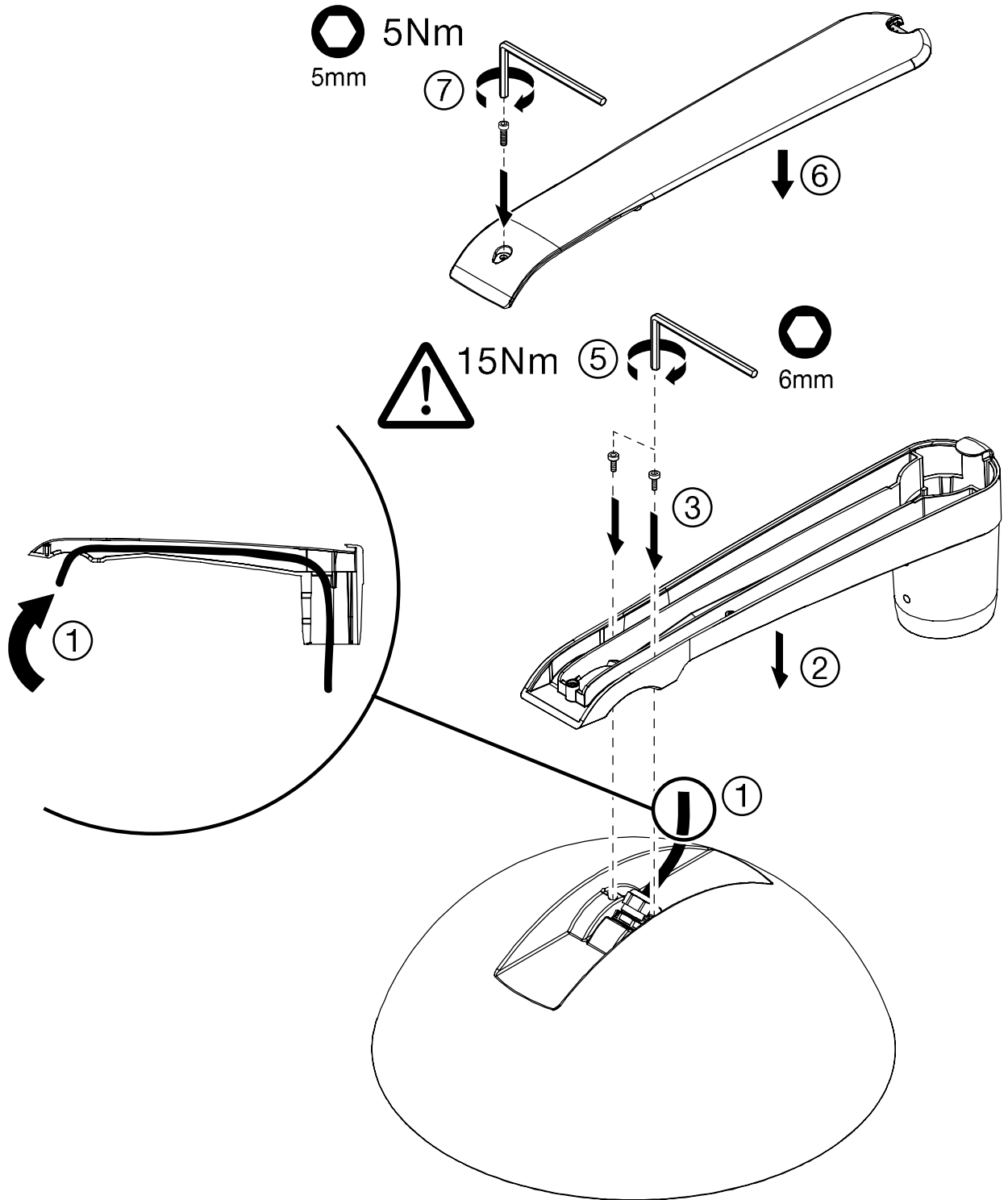
5XJ3...H...

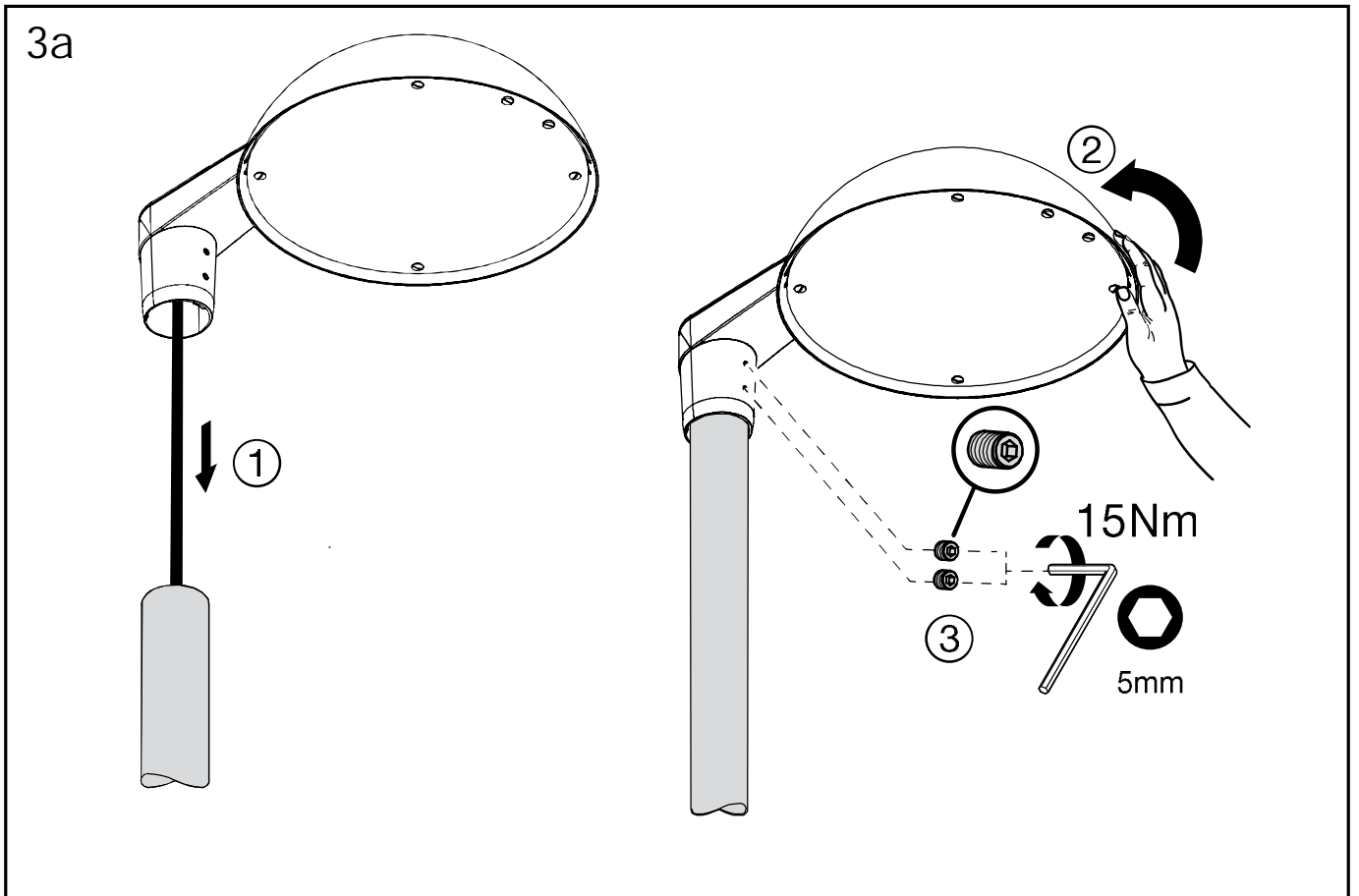
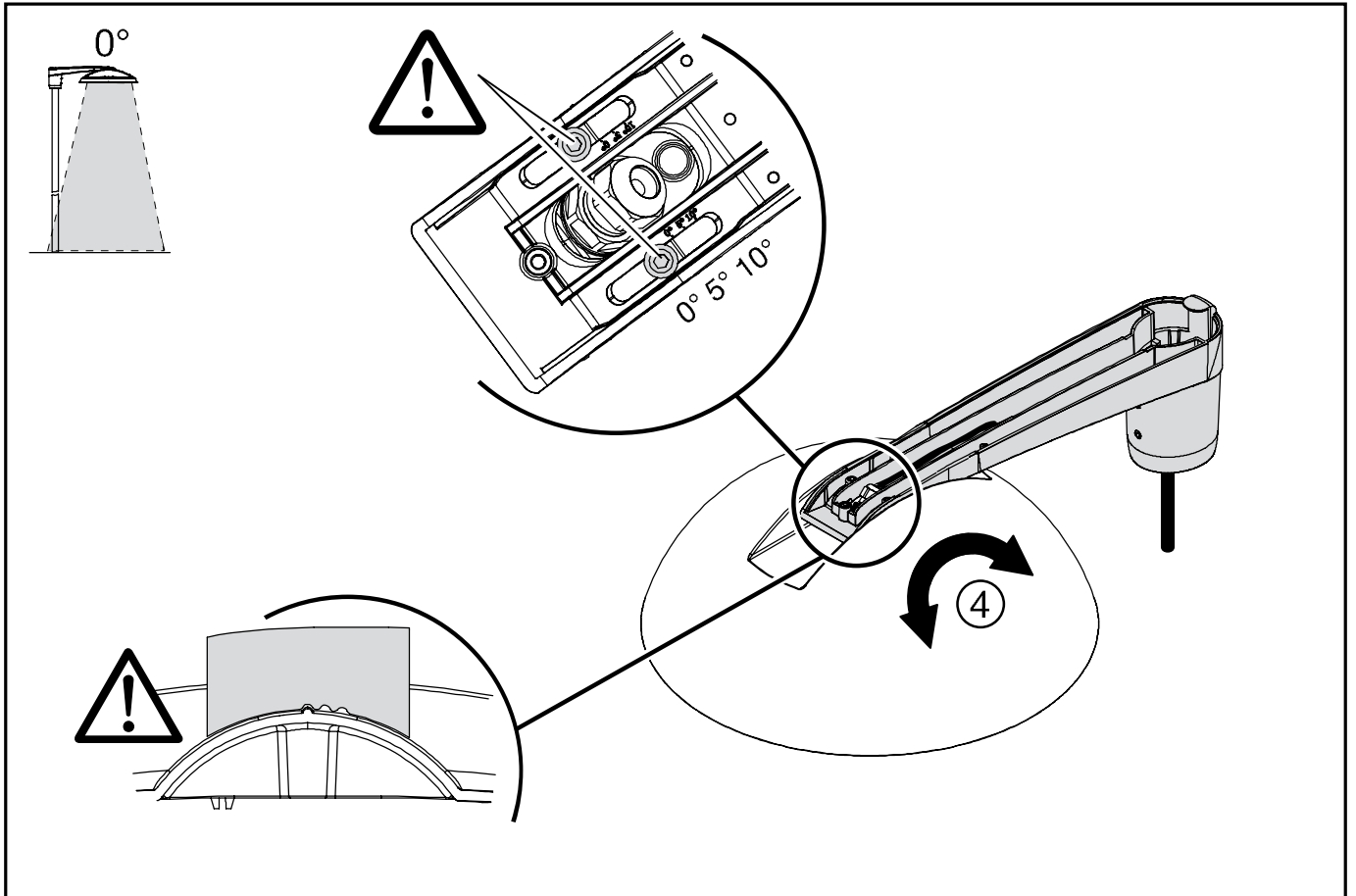
1



2a

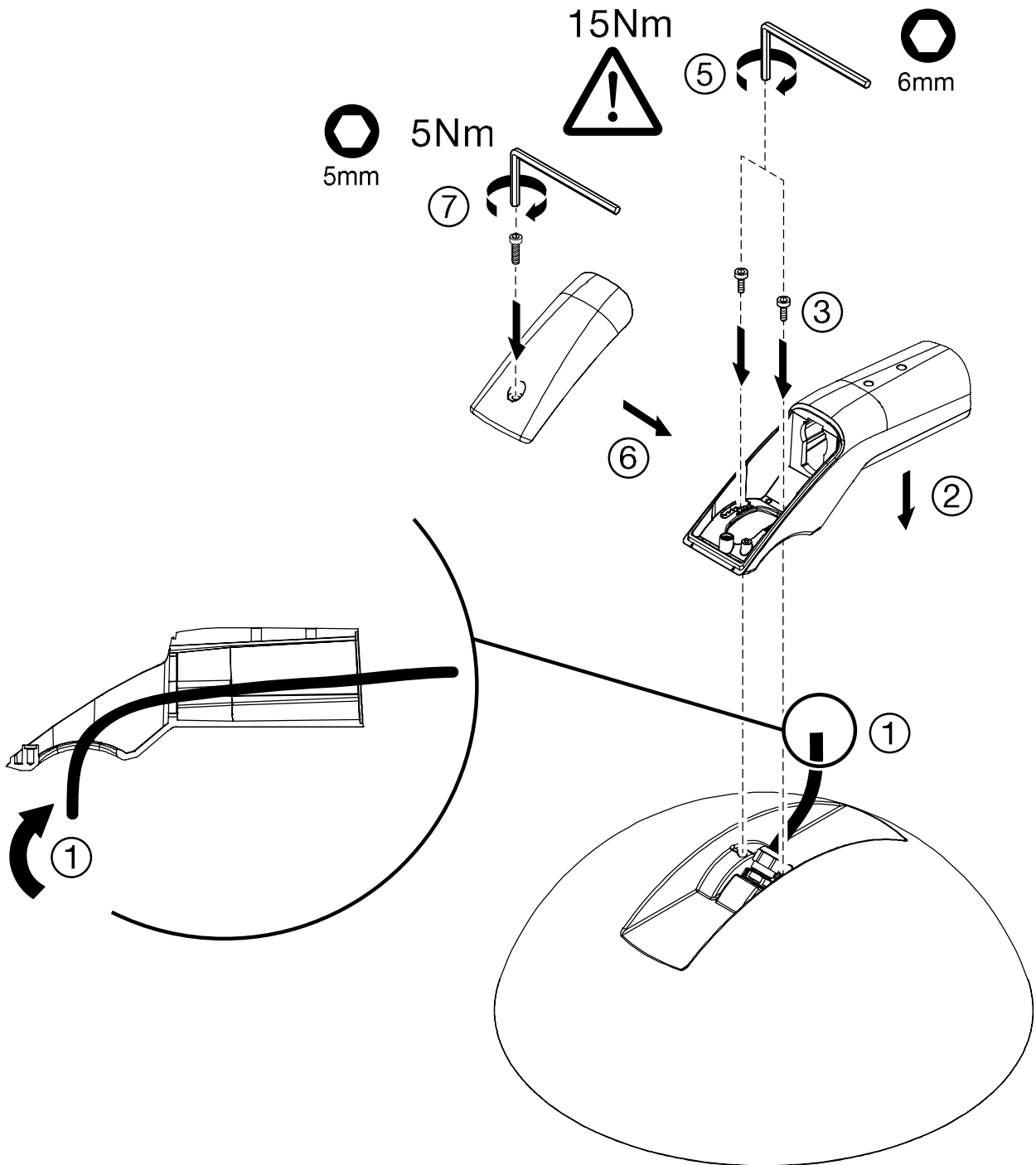
5XA24800XM1

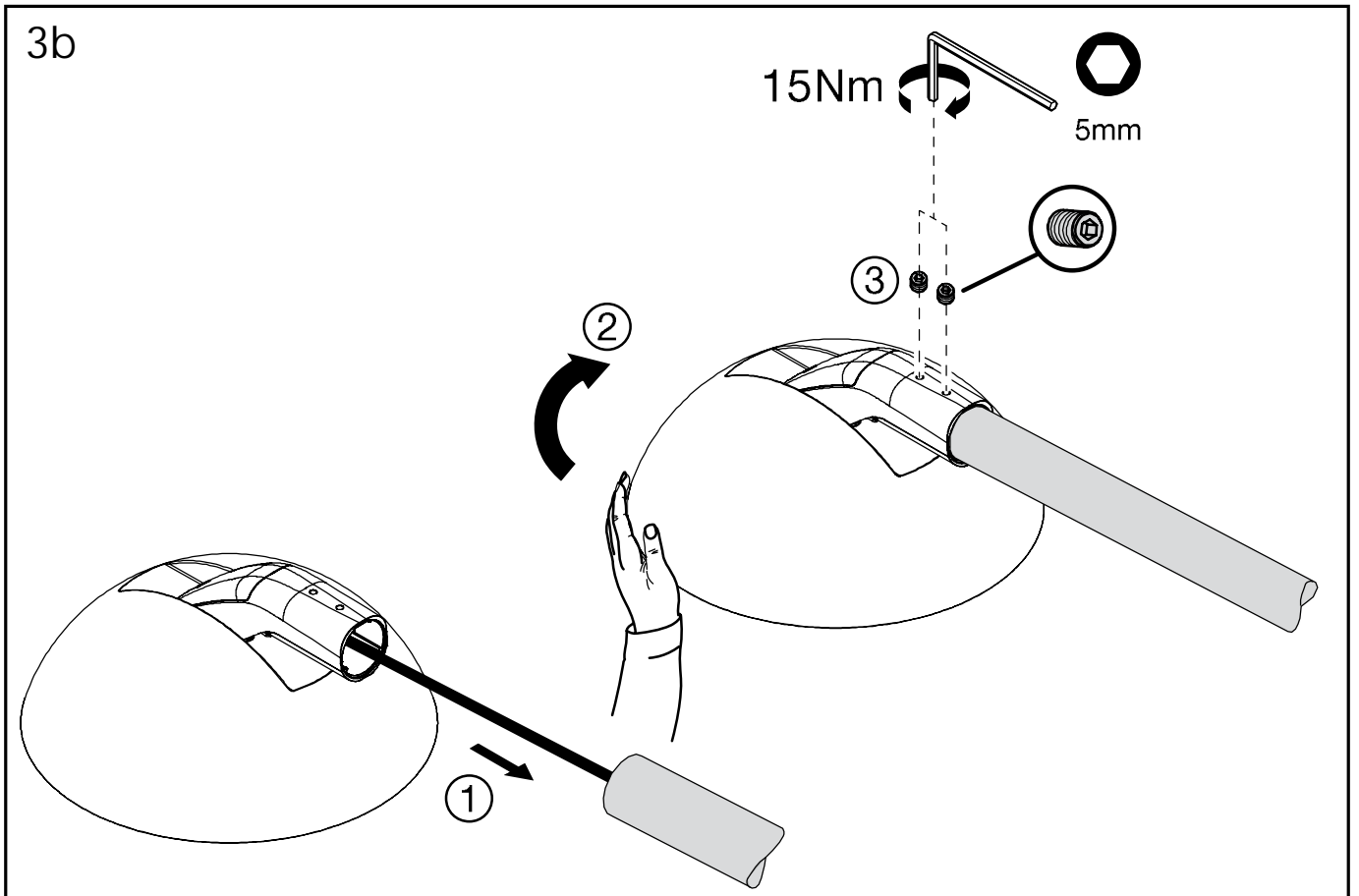
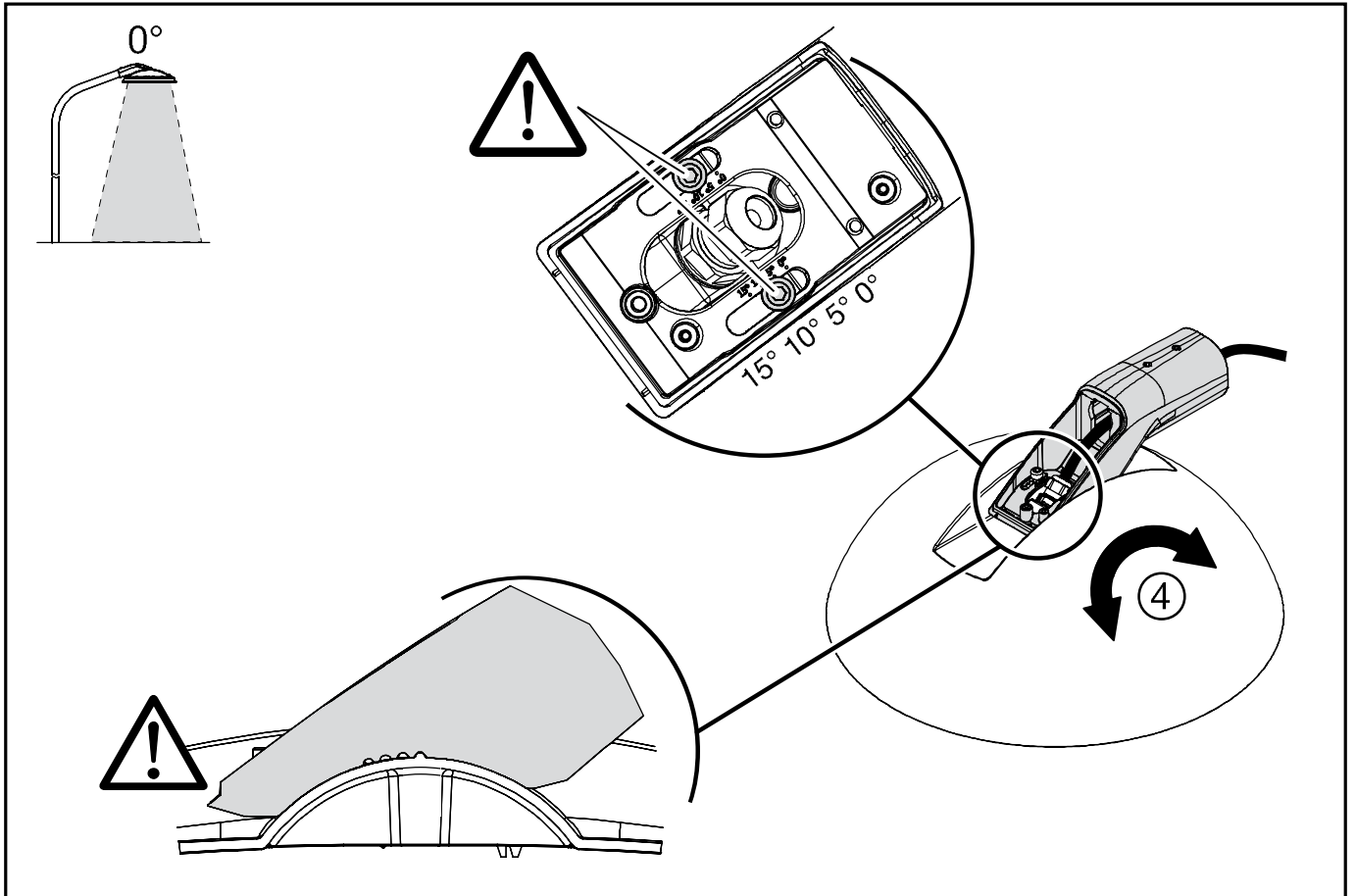


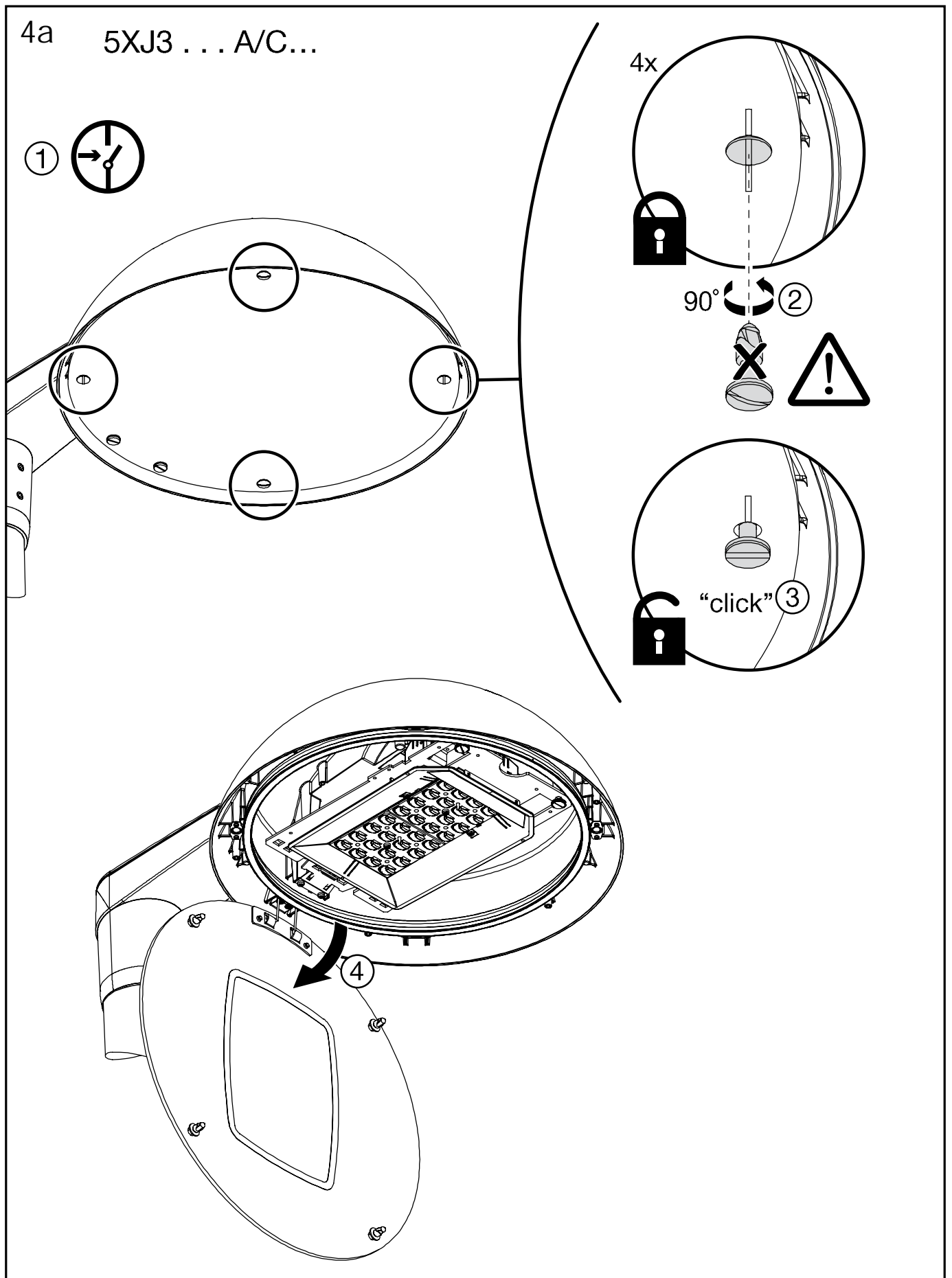


2b

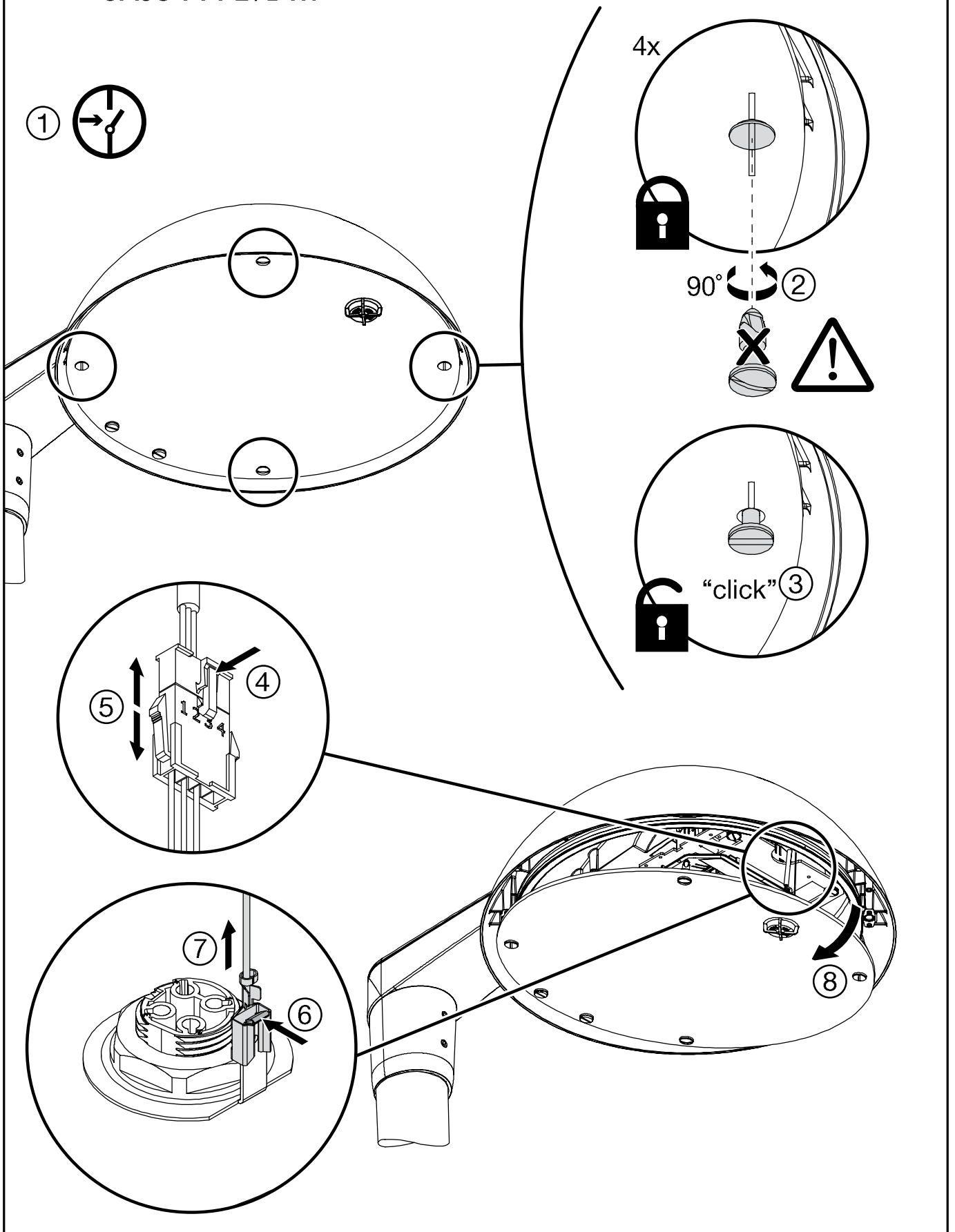
5XA24800XM2

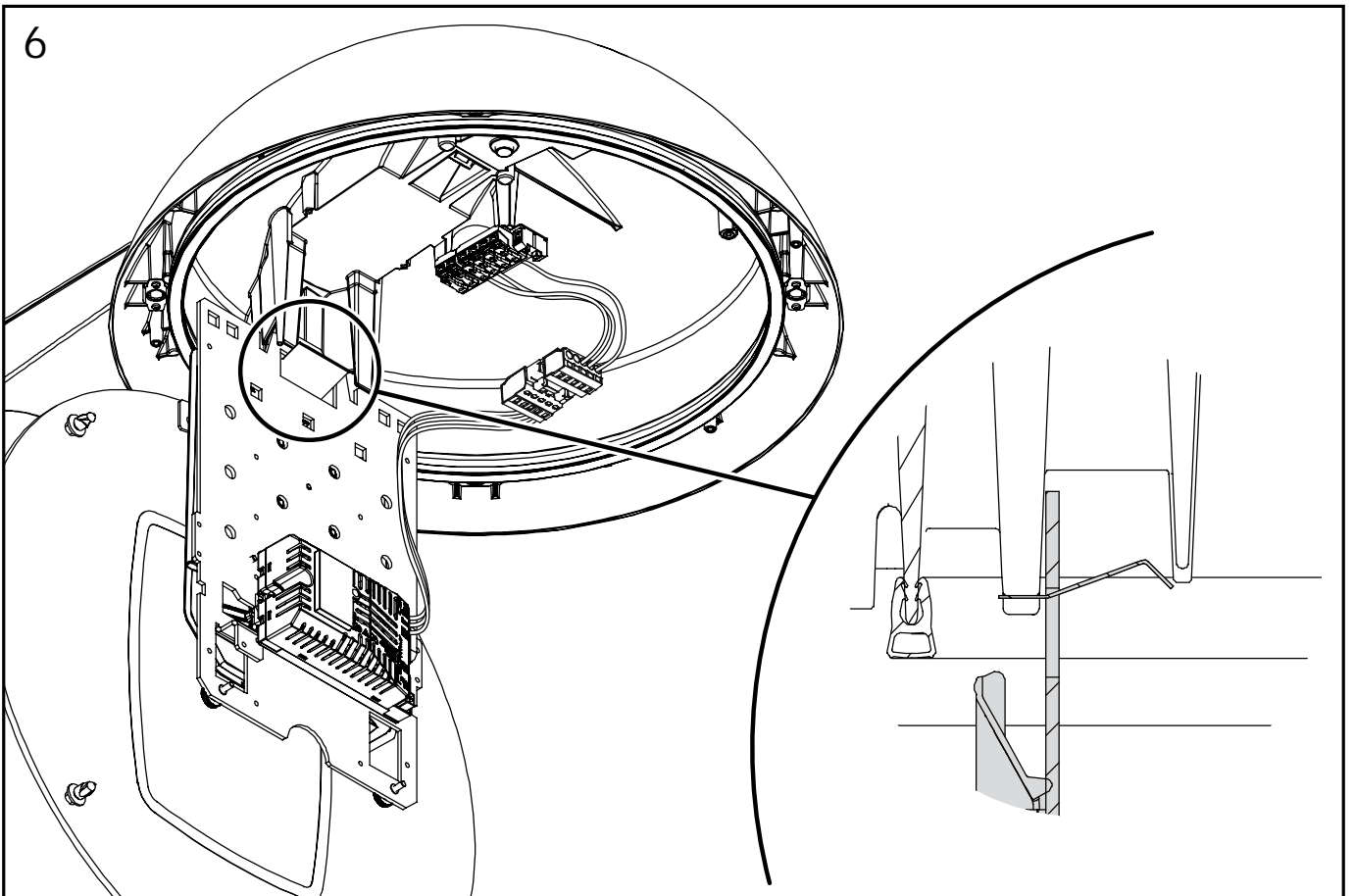
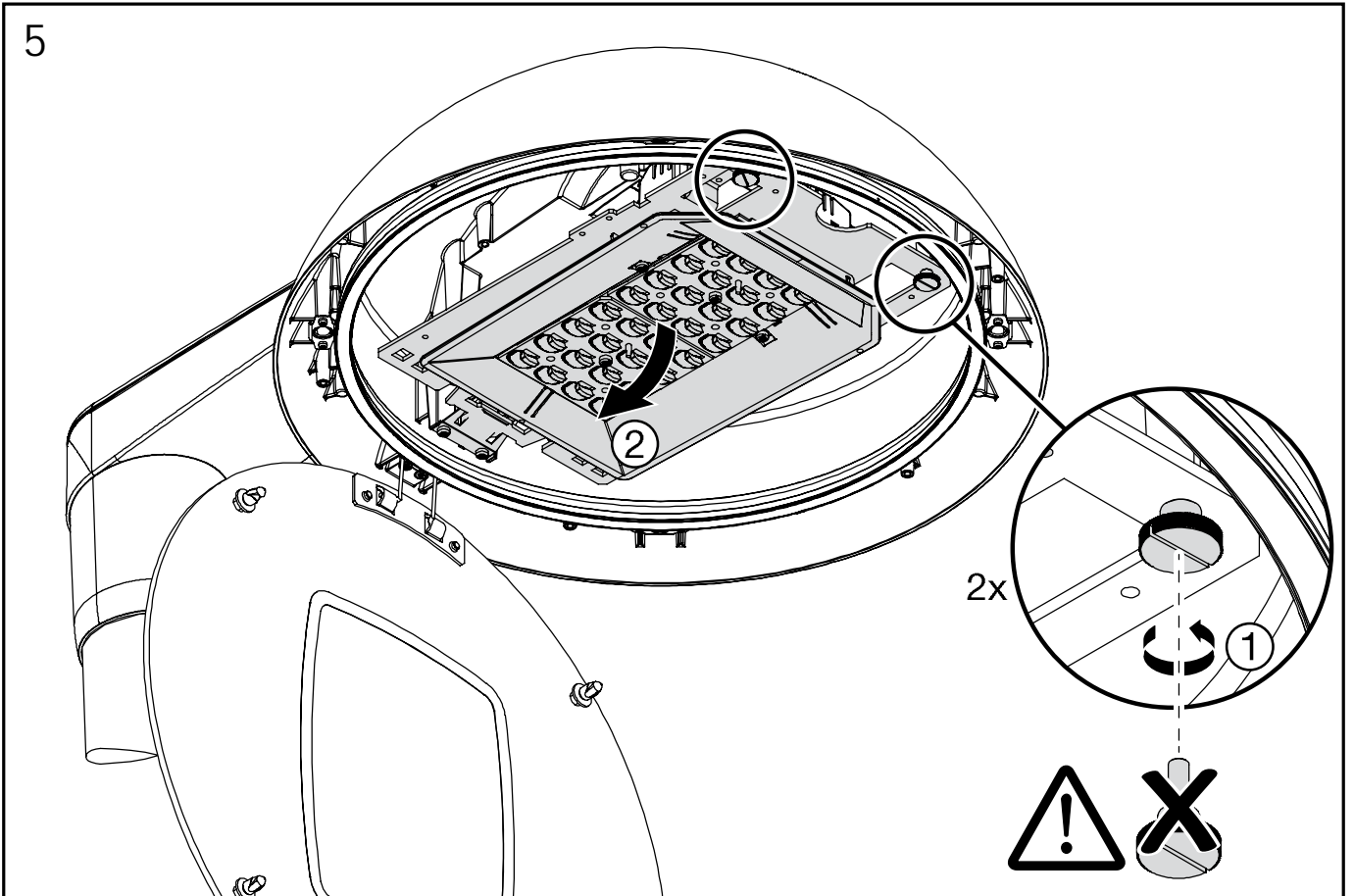







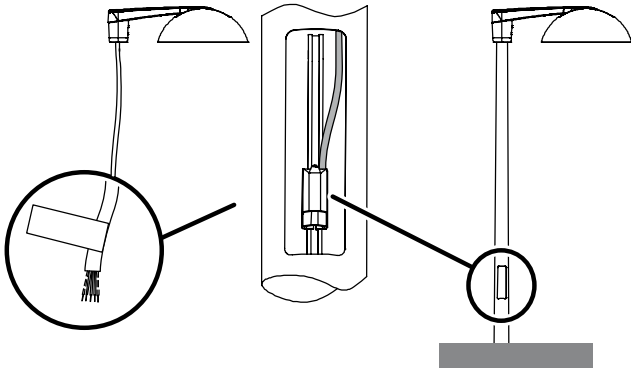
4b 5XJ3 ... B/D...



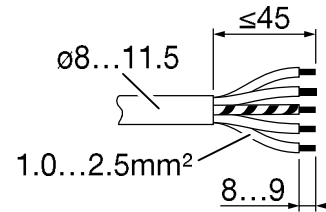


			L	N	LST	E	D1	D2
iQ Night-Set / Lumen-Switch	Servicebox ready(DALI)	5XJ3 ... A...	x	x		(x)	x	x
iQ Smart-Wire 0V / 230V (2-/10-Step)	No Service-box (DALI)	5XJ3 ... A...	x	x	x	(x)	(x)	
iQ Night-Set / Lumen-Switch		5XJ3 ... A...	x	x	(x)	(x)	(x)	
iQ Night-Set (Profil 1 & 2)		5XJ3 ... A...	x	x	x	(x)	(x)	
Smart Interface (iQ) + LST		5XJ3 ... B/C/D...	x	x	x	(x)	(x)	

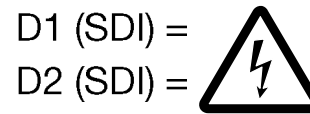
A)



B)

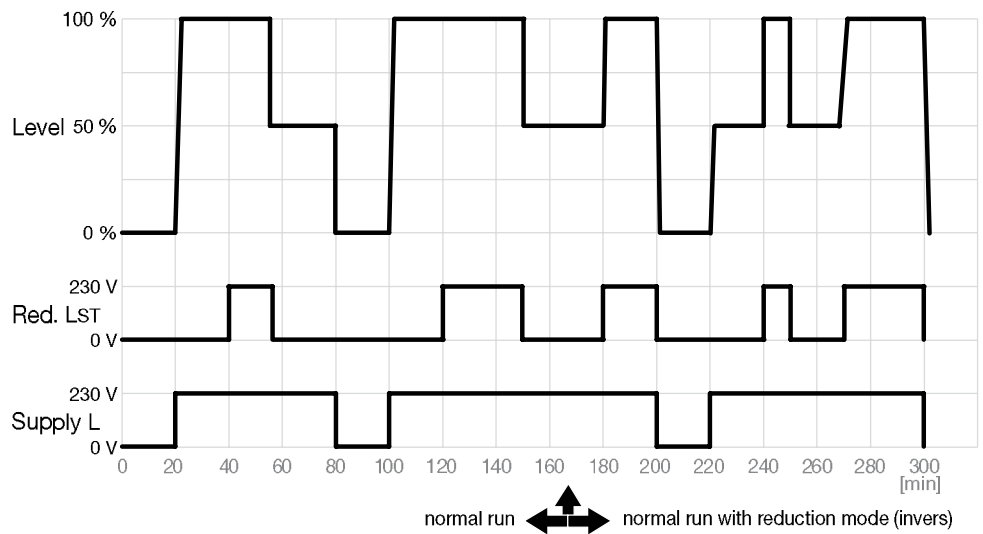


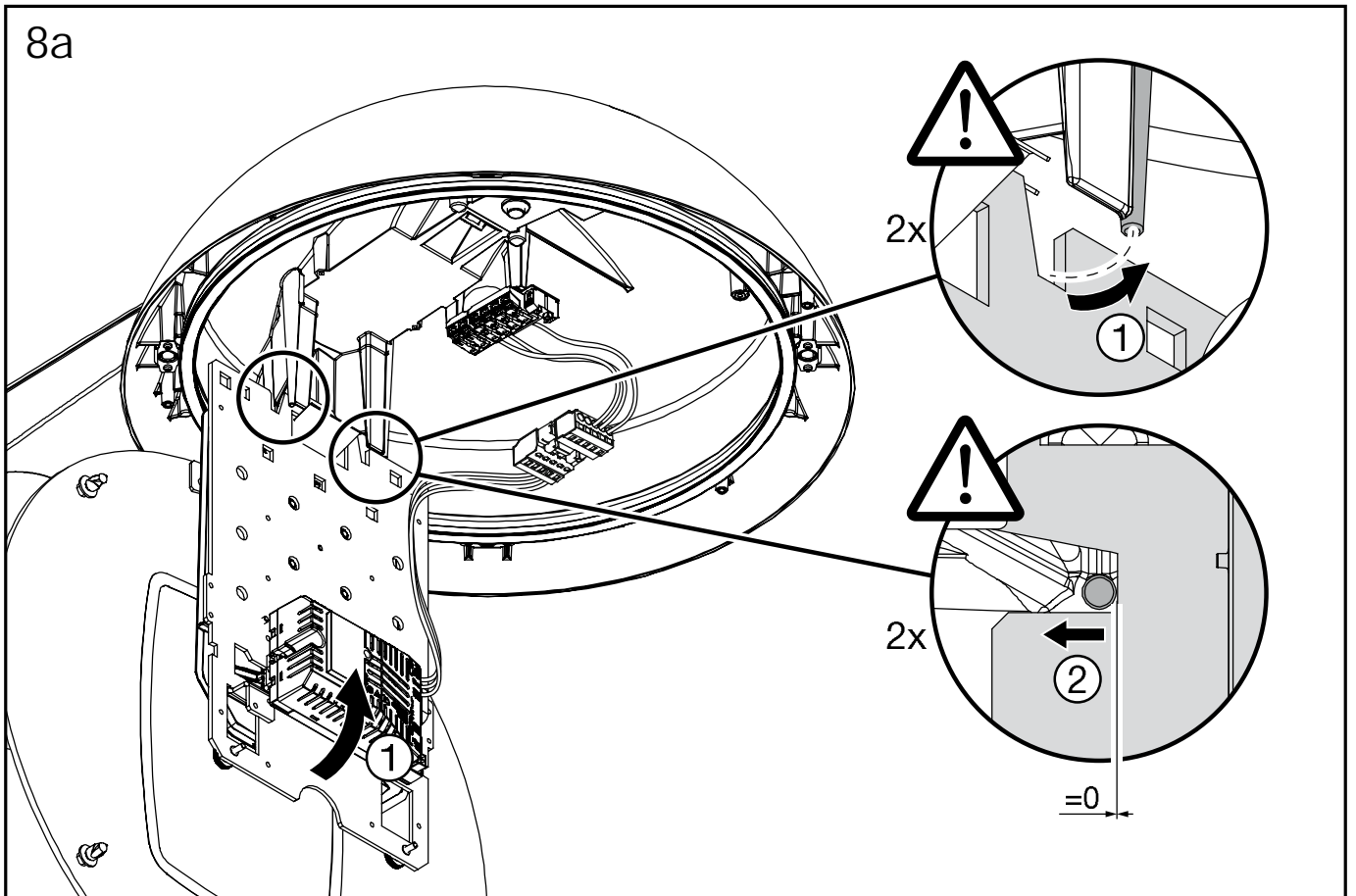
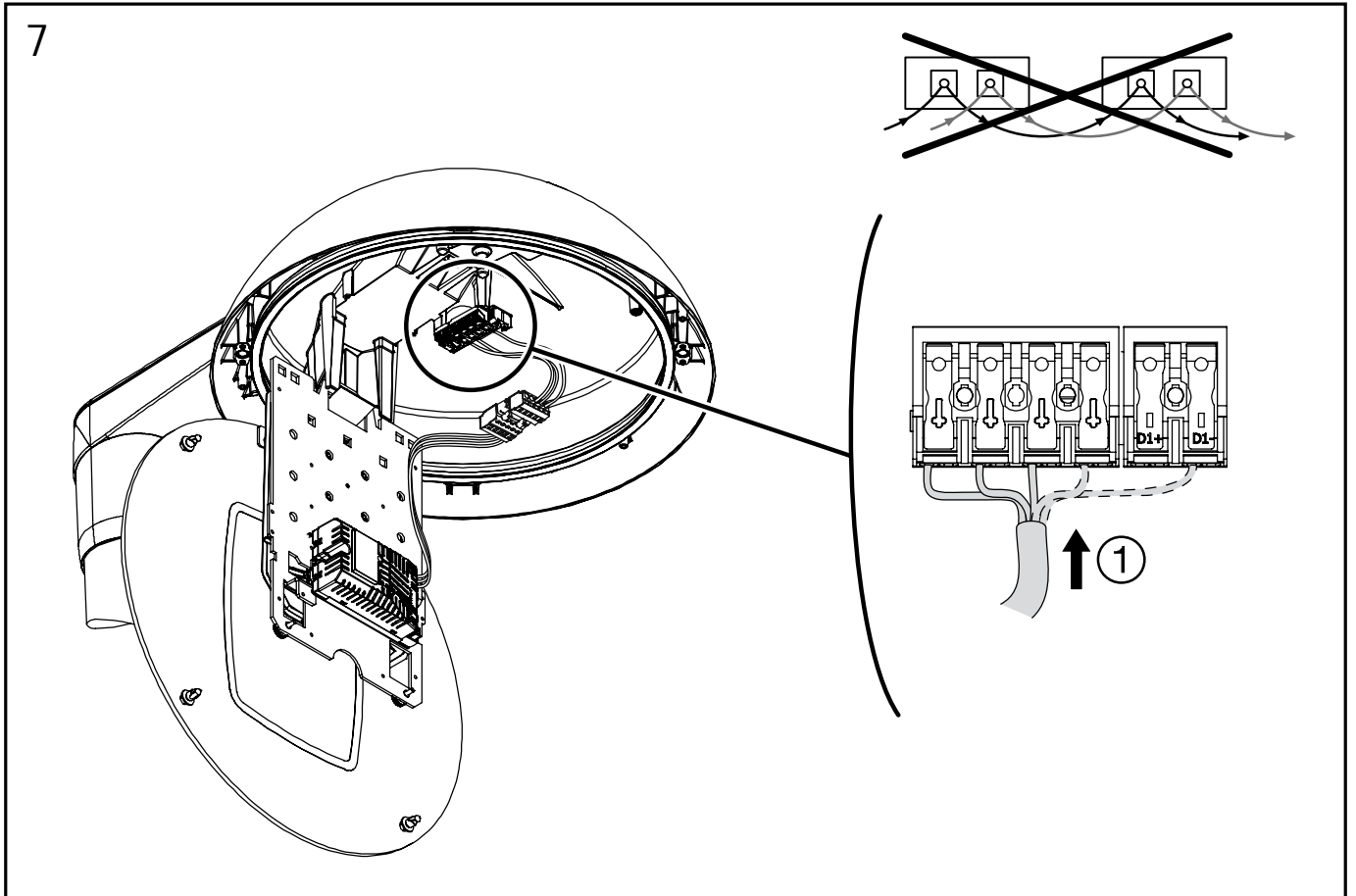
C)



D)

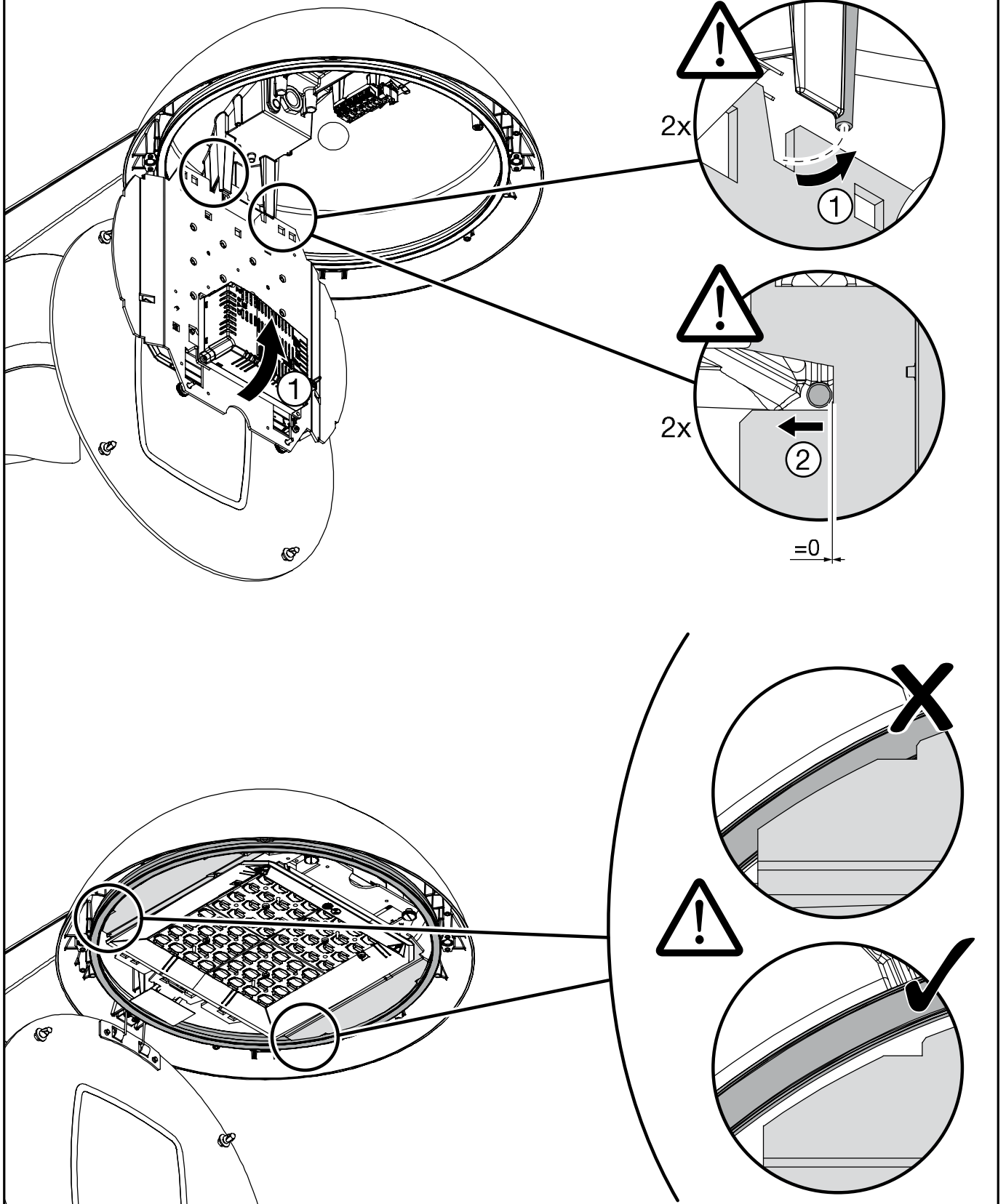
SiTECO

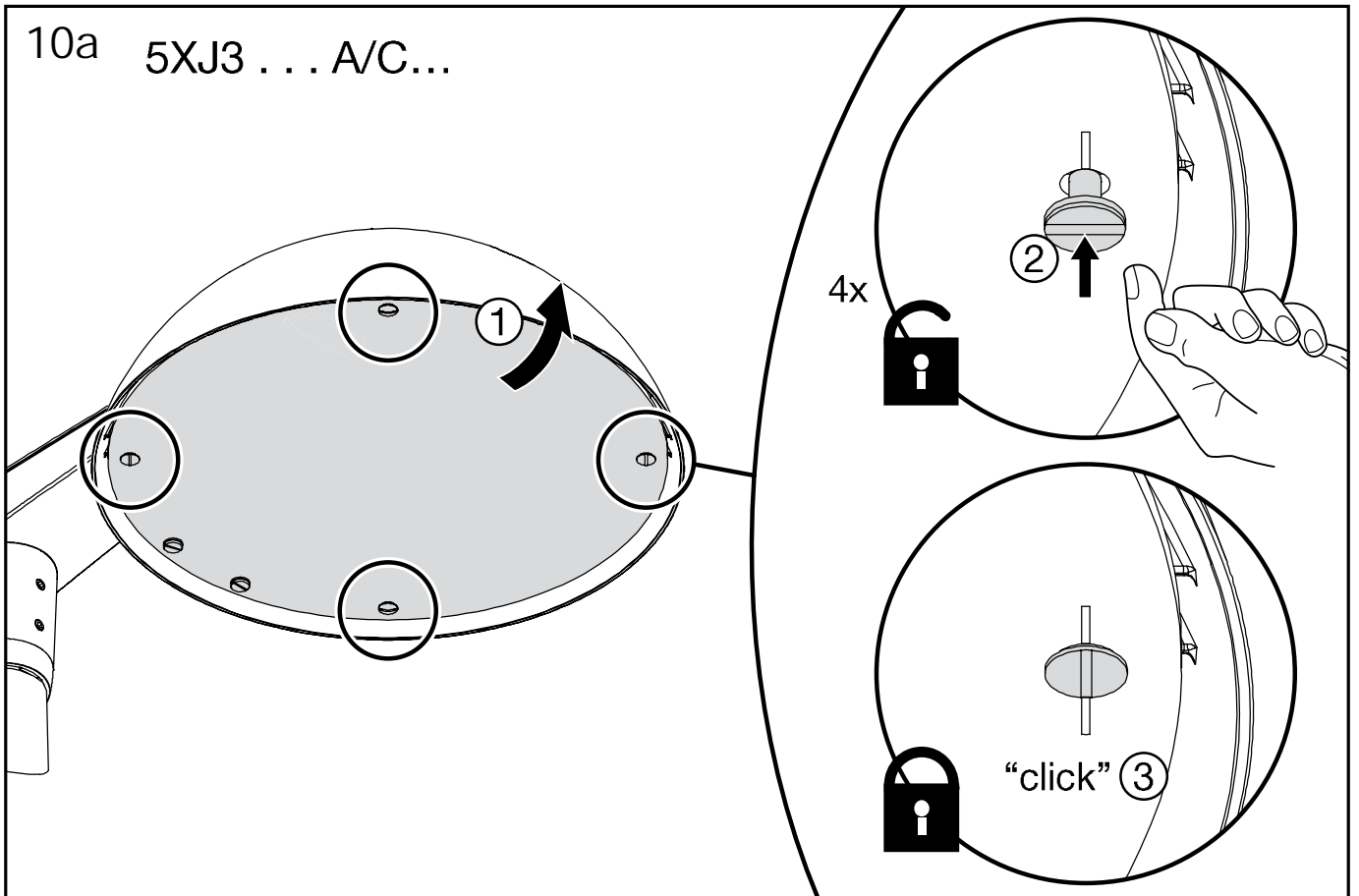
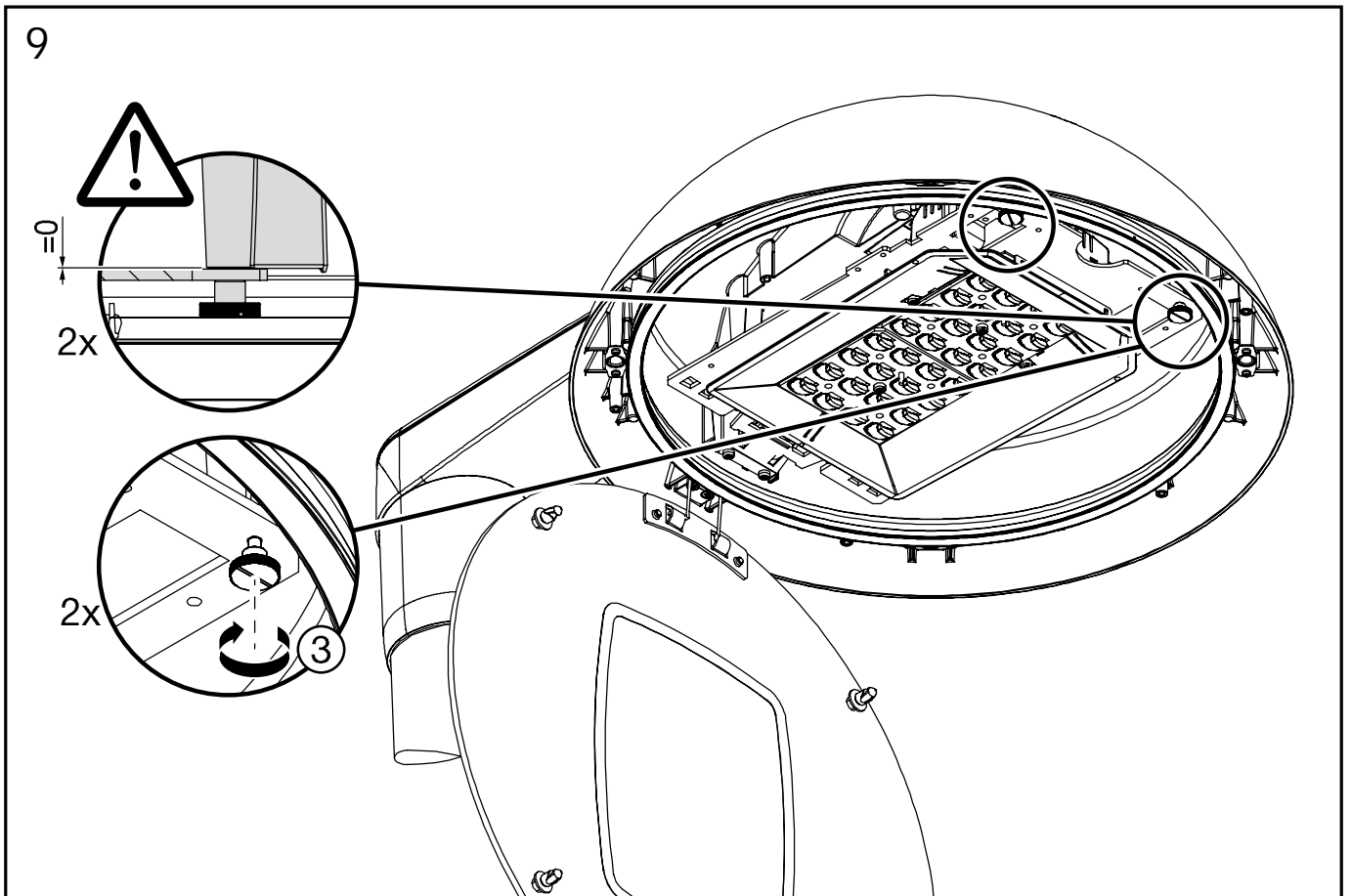


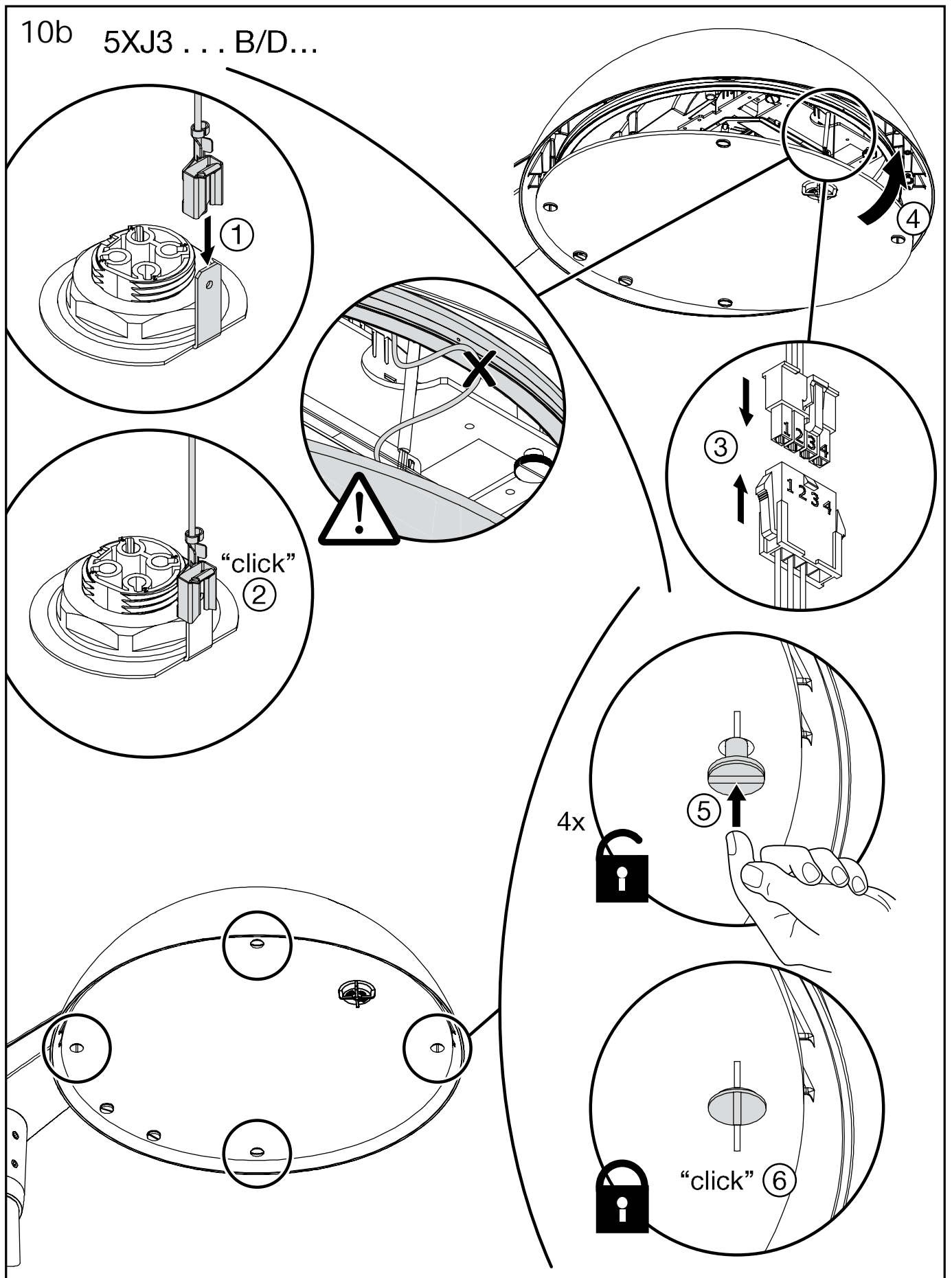


8b

5XJ3 G...
5XJ3 F...

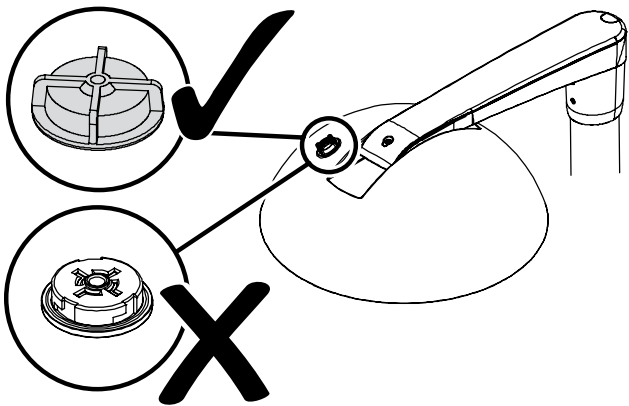






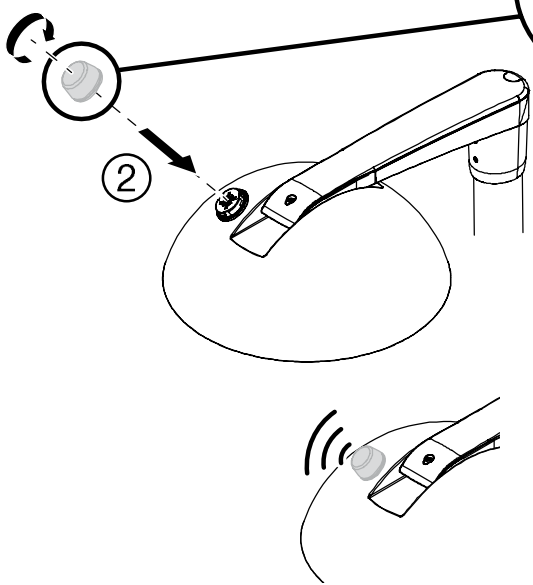
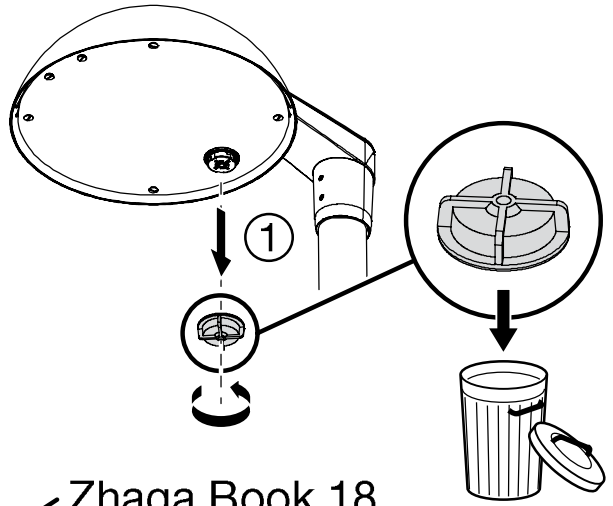
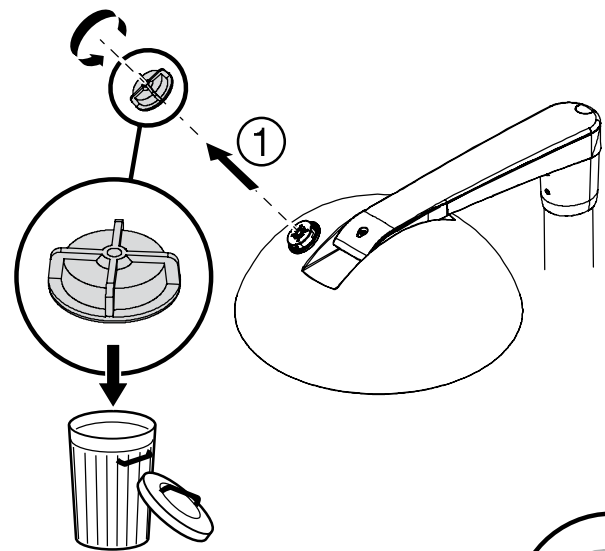
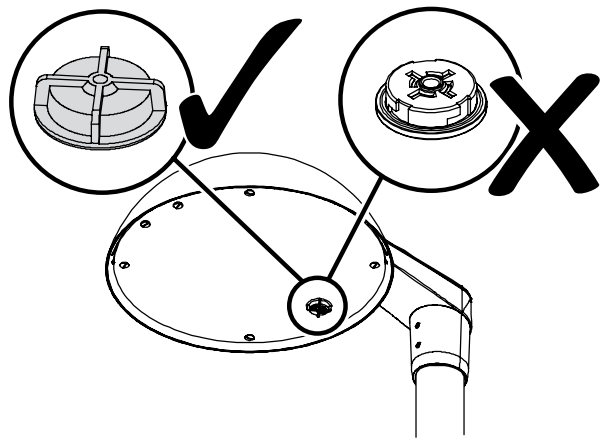


Smart interface
5XJ3 ... C/D...



IP66

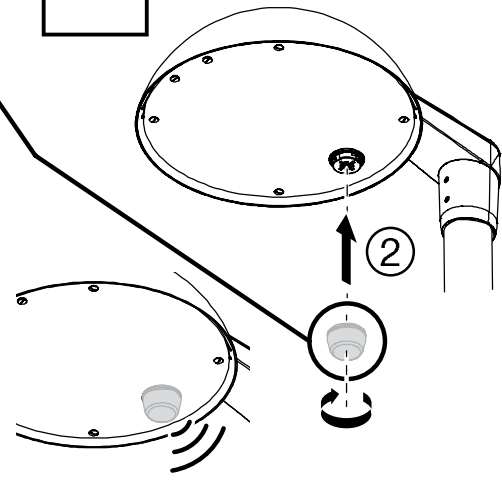
IP20

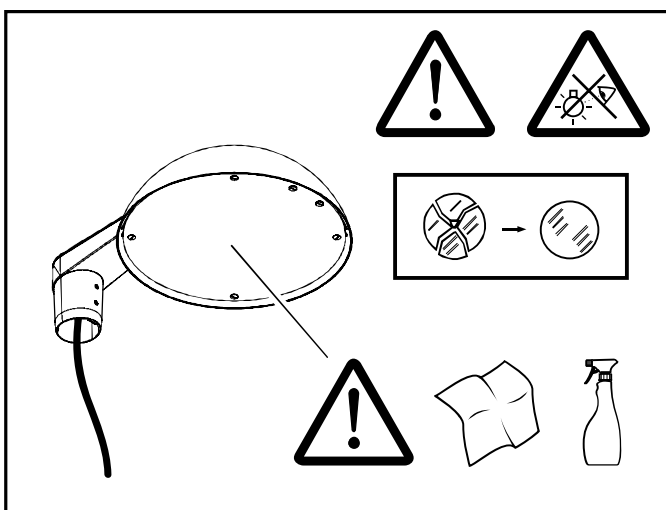
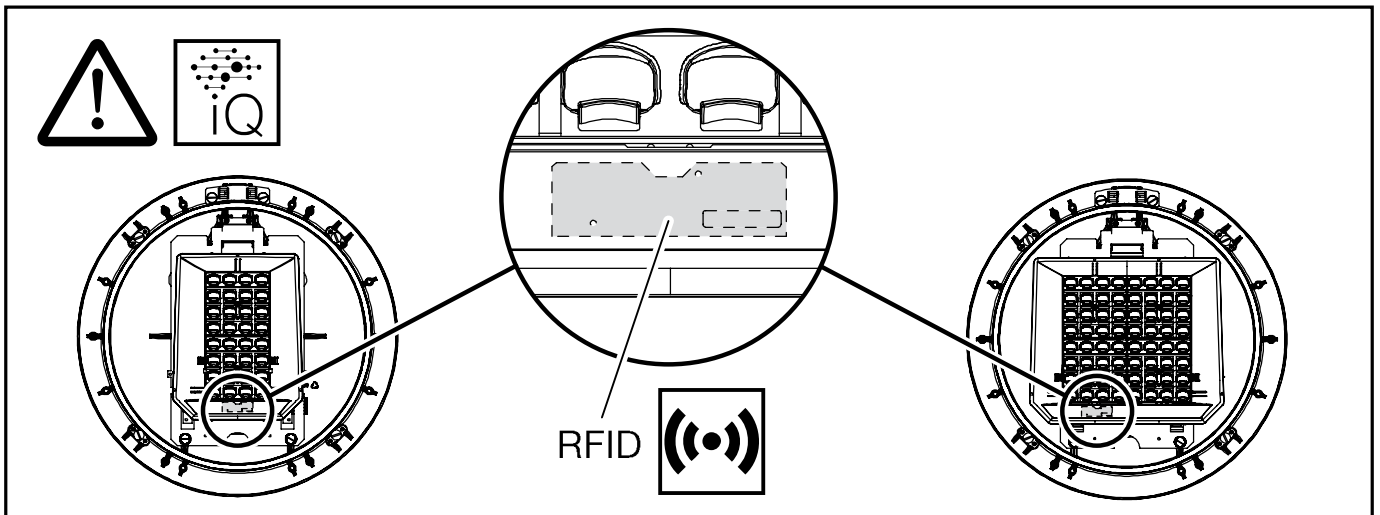


Zhaga Book 18

kg ≤ 0.25

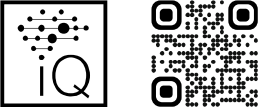
IP66





	AG
5XJ3 ... 1...	E
5XJ3 ... 2...	D
5XJ3 ... 3...	D
5XJ3 ... 4...	E
5XJ3 ... 5...	D
5XJ3 ... 6...	D

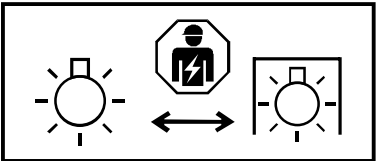
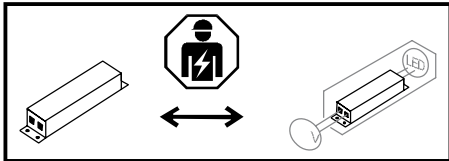
Dieses Produkt enthält eine Lichtquelle der Energieeffizienzklasse D oder E.
This product contains a light source of energy efficiency class D or E.

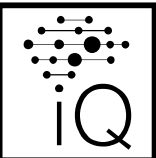


www.siteco.de/iq/iqapp

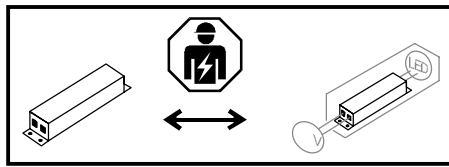
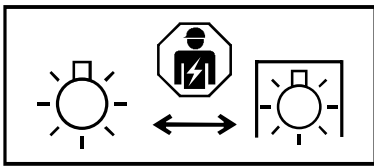
	RFID	BLE
Frequency	868 MHz	2.4 GHz
≤ HF-Power	0 mW	0.4 mW

Die Lichtquelle sowie das Betriebsgerät entsprechen den Anforderungen der Ökodesign-Verordnung (EU) 2019/2020, diese sind gemäß dieser Verordnung austauschbar.
The light source and control gear comply with the requirements of the Ecodesign Regulation (EU) 2019/2020 and are interchangeable in accordance with this regulation.



ⓘ Hiermit erklärt die Siteco GmbH, dass der Funkanlagentyp der Richtlinie 2014/53/EU entspricht. Der vollständige Text der EU-Konformitätserklärung ist unter der folgenden Internetadresse verfügbar: <https://www.siteco.de/red-konformitaetserklaerung>
 ⓘ Hereby, Siteco GmbH declares that the radio equipment type is in compliance with Directive 2014/53/EU. The full text of the EU declaration of conformity is available at the following internet address: <https://www.siteco.com/red-conformity>



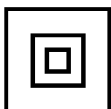
Ⓞ Die in dieser Leuchte enthaltene Lichtquelle und das Betriebsgerät dürfen nur durch den Hersteller, seinem Kundendienst oder einer ähnlich qualifizierten Person ausgewechselt werden. Ⓞ The light source and the control gear contained in this luminaire shall only be replaced by the manufacturer or their service agent or a skilled qualified person.

Ⓞ La source lumineuse et l'appareil de commande contenus dans ce luminaire ne peuvent être remplacés que par le fabricant, son service après-vente ou une personne qualifiée. Ⓞ La sorgente luminosa e l'alimentatore contenuti in questo apparecchio possono essere sostituiti solo dal costruttore, dal suo centro di assistenza o da personale qualificato. Ⓞ La fuente de luz y el equipo de control contenidos en esta luminaria solo deben ser reemplazados por el fabricante, su servicio técnico o una persona cualificada. Ⓞ A fonte de luz e o equipamento de controlo contidos nesta luminária só podem ser substituídos pelo fabricante, pelo seu serviço autorizado ou por pessoa qualificada. Ⓞ Η πηγή φωτός και το σύστημα ελέγχου που περιέχονται σε αυτό το φωτιστικό μπορούν να αντικατασταθούν μόνο από τον κατασκευαστή, τον εξουσιοδοτημένο τεχνικό του ή από κατάλληλα εκπαιδευμένο άτομο. Ⓞ De lichtbron en het voorschakelapparaat in dit armatuur mogen uitsluitend worden vervangen door de fabrikant, diens servicepartner of een vakbekwaam persoon. Ⓞ Ljuskällan och driftdonet i denna armatur får endast bytas av tillverkaren, dess ser-vicepartner eller en fackkunnig person. Ⓞ Tämän valaisimen valonlähteen ja liitäntälaitteen saa vaihtaa vain valmistaja, sen huolto tai pätevä henkilö. Ⓞ Lyskilden og forkoblingen i denne armaturen skal kun skiftes av produsenten, hans servicepartner eller en kvalifisert person. Ⓞ Lyskilden og forkoblingen i dette armatur må kun udskiftes af producenten, dennes servicepartner eller en kvalificeret person. Ⓞ Světelný zdroj a předřadník v tomto svítidle smí vyměnit pouze výrobce, jeho servis nebo kvalifikovaná osoba. Ⓞ Источник света и пускорегулирующую аппаратуру в данном светильнике могут заменять только производитель, его сервисная служба или квалифицированное лицо. Ⓞ A világítótestben lévő fényforrás és előtétet csak a gyártó, annak szervize vagy képzett személy cserélheti. Ⓞ Źródło światła i zasilacz znajdujące się w tej oprawie mogą być wymieniane wyłącznie przez producenta, jego serwis lub osobę wykwalifikowaną. Ⓞ Svetelný zdroj a predradník v tomto svietidle smie vymieňať len výrobca, jeho servis alebo kvalifikovaná osoba. Ⓞ Svetlobni vir in napajalnik v tej svetilki lahko zamenja le proizvajalec, njegov servis ali usposobljena oseba. Ⓞ Bu armatürdeki ışık kaynağı ve kontrol donanımı yalnızca üretici, yetkili servisi veya yetkin bir kişi tarafından değiştirilebilir. Ⓞ Izvor svetla i upravljački uređaj u ovoj svetiljci smiju zamjenjivati samo proizvođač, njegov servis ili kvalificirana osoba. Ⓞ Sursa de lumină și balastul conținute în acest corp de iluminat pot fi înlocuite doar de producător, de serviciul său autorizat sau de o persoană calificată. Ⓞ Светлинний источник и апаратът в това осветително тяло могат да се подменят само от производителя, неговия сервиз или квалифицирано лице. Ⓞ Selles valgustus olevat valgusallikat ja toiteplokkid võib vahetada ainult tootja, tema hoolduspartner või kvalifitseeritud isik. Ⓞ Šiame šviestu ve esantį šviesos šaltinį ir maitinimo įrenginį gali keisti tik gamintojas, jo servisas arba kvalifikuotas asmuo. Ⓞ Šā gaismekļa gaismas avotu i vadības ierīci drīkst nomainīt tikai ražotājs, viņa serviss vai kvalificēta persona. Ⓞ Izvor svetlosti i upravljački uređaj u ovoj svetiljci smeju da zamene samo proizvođač, njegov servis ili kvalifikovano lice. Ⓞ Джерело світла та пускорегулювальний апарат у цьому світильнику можуть замінювати лише виробник, його сервіс або кваліфікована особа. Ⓞ Осы шамдағы жарық көзін және басқару құрылғысын тек өндіруші, оның сервистік өкілі немесе білікті адам ғана ауыстыра алады.



RG1 > 0.56m

Ⓞ Durch entsprechende Positionierung der Leuchte sollte vermieden werden, dass jemand für längere Zeit aus einem Abstand von weniger als ---m direkt in die Leuchte schaut. Ⓞ The luminaire should be positioned so that prolonged staring into the luminaire at a distance closer than ---m is not expected. Ⓞ Le luminaire doit être positionné de façon à ce que personne ne puisse le fixer du regard de manière prolongée à une distance inférieure à ---m. Ⓞ Posizionare l'apparecchio di illuminazione in modo da evitare di guardarvi a lungo ad una distanza inferiore a ---m. Ⓞ La luminaria debe colocarse de tal manera que no está previsto que se mire a la misma directamente de forma prolongada a una distancia inferior a ---m. Ⓞ A luminária deve ser posicionada de forma a que não seja expectável olhar prolongadamente para a luminária a uma distância inferior a ---m. Ⓞ Το φωτιστικό πρέπει να τοποθετείται έτσι ώστε να αποφευχθεί παρατεταμένη οπτική επαφή από απόσταση μικρότερη των --- μέτρων. Ⓞ De armatuur moet zo worden geplaatst dat langdurig staren in de armatuur op een afstand van minder dan ---m niet wordt verwacht. Ⓞ Armaturen bör placeras så att man inte förväntas kunna titta långvarigt in i armaturen på ett avstånd närmare än ---m. Ⓞ Valaisin on sijoitettava siten, että sen pitkäaikainen tarkastelu --- metriä lähempää ei ole odotettavissa. Ⓞ Plasser lampen slik at det ikke er mulig å stirre inn i lampen over lengre tid på en avstand nærmere enn ---m. Ⓞ Armaturet skal placeres således, at det ikke er muligt at kigge ind i armaturet i længere tid på en afstand, som er mindre end ---m. Ⓞ Svítidlo má být umístěno tak, aby v případě delšího pohledu do svítidla vzdálenost mezi osobou a svítidlem byla minimálně ---m. Ⓞ Светильник должен быть расположен так, чтобы возможность длительного взгляда внутрь на расстоянии менее ---м была минимальной. Ⓞ A lámpatest helyzetének beállításakor nem kell azzal számolni, hogy valaki --- m-nél közelebből. Ⓞ Oprawa powinna być tak montowana, aby długotrwała, bezpośrednia obserwacja oprawy nie była możliwa z odległości bliższej niż ---m. Ⓞ Svietidlo musí byť umiestnené tak, aby sa osoba v prípade dlhšieho pozerania sa na svietidlo nenachádzala vo vzdialenosti menšej ako ---m. Ⓞ Svetilo je treba namestiti tako, da ni mogoče pričakovati daljšega strmenja vanj na razdalji, krajši od ---m. Ⓞ Aydınlatma, --- metreden daha yakın bir mesafeden ışıklığa uzun süre doğrudan bakılmayacak şekilde konumlandırılmamalıdır. Ⓞ Svjetiljku treba postaviti na način da se ne očekuje duže gledanje u svjetiljku na udaljenosti bližoj od ---m. Ⓞ Corpul de iluminat trebuie poziționat astfel încât uitatul direct în lumina la o distanță mai mică de ---m să nu fie posibil. Ⓞ Осветителното тяло трябва да е разположен така, че да се избягва продължително взирание в него от разстояние по-малко от ---m. Ⓞ Valgusti peab olema paigutatud nii, et pikaajaline jälgimine ---m kauguse pealt oleks välistatud. Ⓞ Šviestuvas turi būti sumontuotas taip, kad galimas tiesioginis žiūrėjimo atstumas būtų ne mažesnis kaip ---m. Ⓞ Gaismekli jānovieto tā, lai nenotiktu ilgstoša skatīšanās uz to attālumā, kas mazāks par ---m. Ⓞ Svetiljka treba biti postavljena tako da duže gledanje u svjetiljku sa udaljenosti manje od ---m nije moguće. Ⓞ Світильник має бути розташований таким чином, щоб візуальне продовження світильника було на відстані не менше ---m. Ⓞ Шамдалды ұзақ уақыт бойы жақыннан қарамау шамдалды --- м-ден қашық орналастыру керек.



5MA72-269249_ae
27.11.2025 / SCH

Siteco GmbH
Georg-Simon-Ohm-Straße 50
83301 Traunreut, Germany
mail: technicalsupport@siteco.de
Phone: +49 8669 / 33-844
www.siteco.com