

**Bestell-Nr.:** 5EA3BER01 | **GTIN (EAN):** 4058352982112

**Produktbeschreibung:** SConWi,MastBoxMoTraf



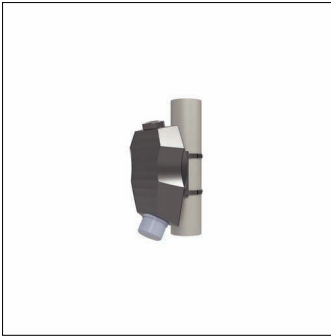
SITECO Connect WirelessMast Box Motion Traffic, Funk, Radar Sensor,  
Montageart: Anbau, Montageort: am Mast, aus Kunststoff, Spannung: 230V,  
Spannungsart: AC, Radar-Bewegungssensor, Funk, 2,4GHz, Schutzart  
(gesamt): IP65, Prüfzeichen: CE, Verpackungseinheit: 1 Stück

IP 65 CE

Gew. (kg): 1,0  
GTIN (EAN): 4058352982112

**Bestell-Nr.:** 5EA3BER01 | **GTIN (EAN):** 4058352982112

**Technische Detailbeschreibung:** SConWi,MastBoxMoTraf



#### **Kenndaten**

- Produkttyp: Sensor
- Produktname: SITECO Connect Wireless
- Bestell-Nr.: 5EA3BER01

#### **Lichttechnik | Bestückung | Vorschaltgerät**

#### **Komponente 1**

#### **Betriebsgerät:**

- Ansteuerung: DALI

#### **Zertifikate, Standards**

- Schutzart: IP65
- Temperaturbereich (Betrieb): -25..+80°C
- Prüfzeichen, Kennzeichnung: CE

#### **Material, Farbe**

- Anbaugehäuse: Kunststoff, dunkelgrau
- Farbangabe: dunkelgrau

#### **Montage**

- Montageart, Montageort: Anbau, am Mast

#### **Elektrischer Anschluss**

- Nennspannung: 230V, AC

#### **Abmessung, Gewicht**

- Länge: 240mm
- Breite: 122mm
- Gewicht: 1,0kg