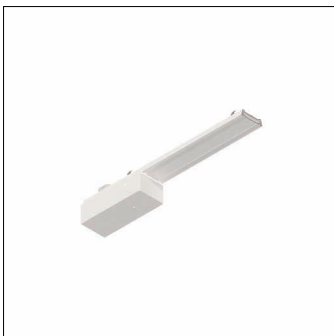


Referencia: 56TL1NN00A | GTIN (EAN): 4058352467305

Descripción del producto:



SITECO Connect IP Gen.1, aplique de carril, conexión IP LAN, con conector, 6 polos, con selección de fase, conexión de alimentación: 230V, CA, 50Hz, adaptador, de chapa de acero, cinta lacada, blanco (RAL 9016), longitud: 450mm, ancho: 64mm, altura: 38mm, tipo de protección (total): IP40, clase de protección (total): SK I (protección por puesta a tierra), marca de verificación: CE, UKCA, unidad de embalaje: 1 unidad

IP 40  

Peso (kg): 0,6
GTIN (EAN): 4058352467305

Referencia: 56TL1NN00A | GTIN (EAN): 4058352467305

Descripción técnica detallada:



Datos característicos

- Tipo de producto: aplique de carril
- Nombre del producto: SITECO Connect IP Gen.1
- Referencia: 56TL1NN00A

Luminotecnia | lámparas | balasto

Componente 1

Lámparas:

- Adicional: cableado sin halógenos

Certificados, Normas

- Índice de protección: IP40
- Clase de aislamiento: SK I (protección por puesta a tierra)
- Certificación, designación: CE, UKCA

Material, color

- adaptador: chapa de acero, cinta lacada, blanco (RAL 9016)
- Especificación de color: blanco (RAL 9016)

Montaje

- Adicional: indicado solo para su uso en interiores

Conexión eléctrica

- Conexión: conector, 6 polos, con selección de fase
- Tensión nominal: 230V, 50Hz, CA

Dimensiones, peso

- Longitud: 450mm
- Ancho: 64mm
- Altura: 38mm
- Peso: 0,6kg