

Referencia: 51HLA1D34SCA | GTIN (EAN): 4058352322949

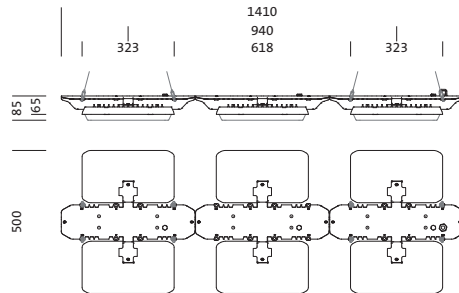
Descripción del producto:



Highbay 11, luminaria de grandes alturas LED, control de luz directo con lente, de PMMA, emisión de luz: directo haz, característica de iluminación directa: simétrico, tipo de montaje: montaje suspendido, para 3x 2x LED, flujo luminoso nominal: 48.560lm, eficacia luminica: 171lm/W, color de luz: 840, temperatura de color: 4000K, balasto: bal. elect.-DALI, con borne, 5 polos, máx. 2,5mm², conexión de alimentación: 230..240V, CA, 50/60Hz, potencia nominal: 284W, unidad LED, de aluminio de extrusión, sin revestimiento, tratado con chorro de perlas, plateado, longitud: 1.410mm, ancho: 500mm, altura: 65mm, carcasa, de aluminio de extrusión, sin tratamiento, tratado con chorro de perlas, plateado, tipo de protección (total): IP65, clase de protección (total): SK I (protección por puesta a tierra), marca de verificación: CE, ENEC, VDE, UKCA, marca de protección: D, resistencia contra impacto: IK08 con cubierta de vidrio o de PC, temperatura ambiente de funcionamiento admisible: -35..+45°C, reducción de la temperatura ambiente máxima permitida en 5°C en caso de montaje superficial en techo, cumple las especificaciones IFS (International Featured Standards) en materia de seguridad y calidad en la industria alimentaria, unidad de embalaje: 1 unidad



Lámparas: 3x 2x LED
 Peso (kg): 13,3
 GTIN (EAN): 4058352322949



Referencia: 51HLA1D34SCA | GTIN (EAN): 4058352322949

Descripción técnica detallada:



Datos característicos

- Tipo de producto: luminaria de grandes alturas LED
- Nombre del producto: Highbay 11
- Referencia: 51HLA1D34SCA

Luminotecnia | lámparas | balasto

Componente 1

Luminotecnia:

- Control de iluminación: lente de PMMA
- Ángulo de haz: haz estrecho
- Simetría: simétrico
- Emisión de luz: haz directo
- UGR de dirección visual longitudinal hacia la luminaria: ≤ 22
- UGR de dirección visual transversal hacia la luminaria: ≤ 22

Lámparas:

- Lámpara: con 3x 2x LED
- Flujo luminoso nominal: 48560lm
- Eficacia lumínica: 171lm/W
- Temperatura de color: 4000K
- Índice de reproducción cromática: CRI > 80
- Color de luz: 840
- SDCM (Standard Deviation of Colour Matching): MacAdam ≤ 3 SDCM (inicial)
- Potencia nominal: 284W

Dispositivo operativo:

- Balasto: bal. elect.-DALI
- Control: DALI (3 direcciones)

Certificados, Normas

- Índice de protección: IP65
- Clase de aislamiento: SK I (protección por puesta a tierra)
- Resistencia contra impacto: IK08 con cubierta de vidrio o de PC
- Marca de protección: D
- Rango de temperatura (operación): -35..+45°C
- Adicional: cumple las especificaciones IFS (International Featured Standards) en materia de seguridad y calidad en la industria alimentaria, reducción de la temperatura ambiente máxima permitida en 5°C en caso de montaje superficial en techo
- Certificación, designación: CE, ENEC, VDE, UKCA

Material, color

- unidad LED: aluminio de extrusión, sin revestimiento, tratado con chorro de perlas, plateado
- Número: 6 piezas
- Especificación de color: plateado
- carcasa: aluminio de extrusión, sin tratamiento, tratado con chorro de perlas, plateado
- Número: 1 piezas
- Especificación de color: plateado

Montaje

- Tipo y lugar de montaje: montaje suspendido, en cable, en la cadena
- Altura de montaje: 6..20m
- Disposición: disposición individual
- Adicional: indicado solo para su uso en interiores, se requieren accesorios de montaje, solicitar por separado

Conexión eléctrica

- Conexión: borne, 5 polos, máx. 2,5mm²
- Tensión nominal: 230..240V, 50/60Hz, CA

Dimensiones, peso

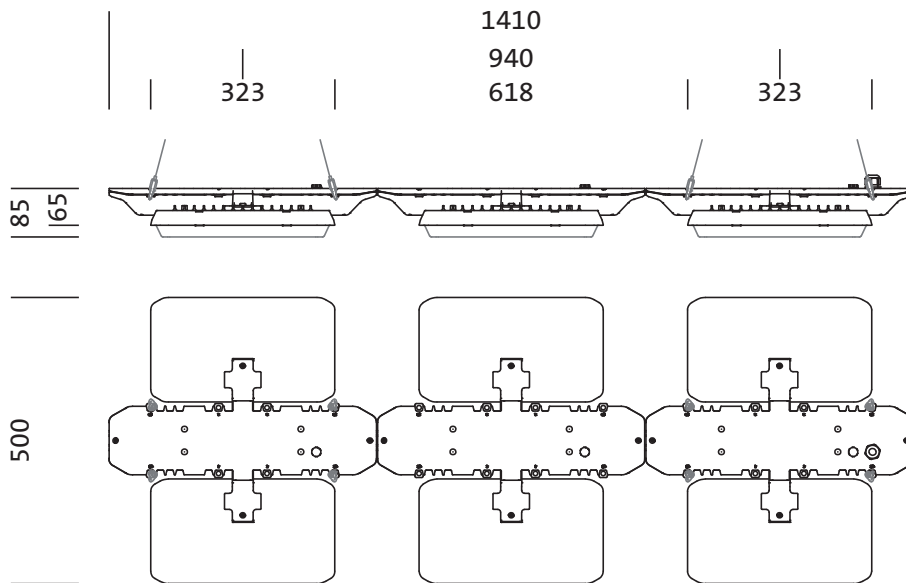
- Longitud: 1410mm
- Ancho: 500mm
- Altura: 65mm
- Peso: 13,3kg

Vida útil

- Vida útil nominal: 100000h (L85/B50) a temp. amb. = 25°C, 70000h (L85/B50) a temp. amb. = 45°C

Referencia: 51HLA1D34SCA | GTIN (EAN): 4058352322949

Dimensiones:



Es obligatorio que se sigan las instrucciones de montaje al planificar e instalar la instalación eléctrica (se encuentran en www.siteco.com)

Tolerancias relativas a datos térmicos, eléctricos y fotométricos según IEC 62722

Emitido 16.02.2024 - Modificaciones y errores sometidos a cambio - Asegurar que siempre se use la última versión -

Referencia: 51HLA1D34SCA | GTIN (EAN): 4058352322949

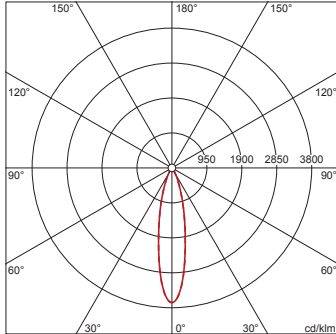
Fechas de planificación:

51HLA1D34SCA: 1x LED

4058352322949

51HLA1D34SCA

LED 4000 K | CRI ≥ 80 ϕ_N 48560 lm



ϕ_{\downarrow} 100% ϕ_{\uparrow} 0%

Luminancias (cd/m²)

	C 0/180	C 90/270
L ₈₀	6251	10573
L ₇₀	13050	9880
L ₆₅	13475	9787

UGR 21 20,6

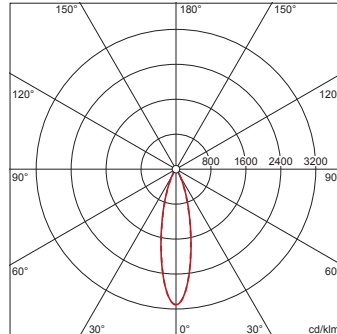
X 4H Y 8H ρ 70/50/20 S 0,25H

51HLA1D34SCA + 59HL91001: 1x LED

4058352322949 + 4058352323519

51HLA1D34SCA + 59HL91001

LED 4000 K | CRI ≥ 80 ϕ_N 46860 lm



ϕ_{\downarrow} 100% ϕ_{\uparrow} 0%

Luminancias (cd/m²)

	C 0/180	C 90/270
L ₈₀	5224	8851
L ₇₀	14112	12081
L ₆₅	16326	12720

UGR 21,8 21,4

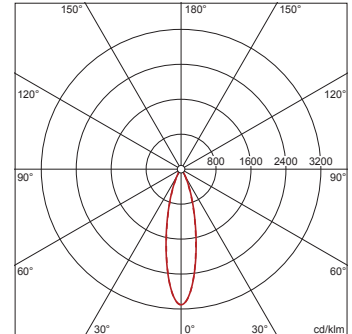
X 4H Y 8H ρ 70/50/20 S 0,25H

51HLA1D34SCA + 59HL91002: 1x LED

4058352322949 + 4058352341650

51HLA1D34SCA + 59HL91002

LED 4000 K | CRI ≥ 80 ϕ_N 44200 lm



ϕ_{\downarrow} 100% ϕ_{\uparrow} 0%

Luminancias (cd/m²)

	C 0/180	C 90/270
L ₈₀	4927	8348
L ₇₀	13311	11395
L ₆₅	15399	11998

UGR 21,6 21,2

X 4H Y 8H ρ 70/50/20 S 0,25H

Referencia: 51HLA1D34SCA | GTIN (EAN): 4058352322949

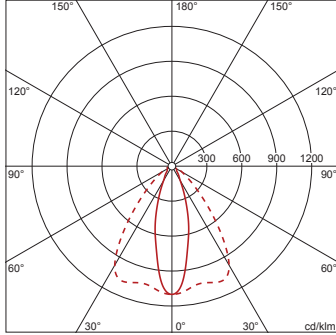
Fechas de planificación:

**51HLA1D34SCA +
59HL91003: 1x LED**

4058352322949 + 4058352341667

51HLA1D34SCA + 59HL91003

LED 4000 K | CRI ≥ 80 ϕ_N 44250 lm



ϕ_{\downarrow} 99% ϕ_{\uparrow} 1%

Luminancias (cd/m²)

	C 0/180	C 90/270
L ₈₀	10439	15026
L ₇₀	8652	20918
L ₆₅	10343	23102

UGR 21,7 26

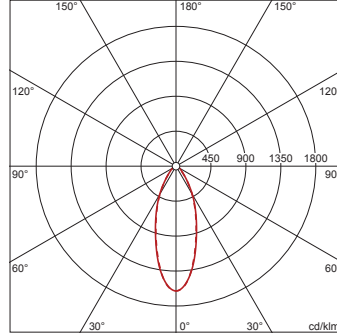
X 4H Y 8H ρ 70/50/20 S 0,25H

**51HLA1D34SCA +
59HL91004: 1x LED**

4058352322949 + 4058352341674

51HLA1D34SCA + 59HL91004

LED 4000 K | CRI ≥ 80 ϕ_N 45020 lm



ϕ_{\downarrow} 99% ϕ_{\uparrow} 1%

Luminancias (cd/m²)

	C 0/180	C 90/270
L ₈₀	10645	8289
L ₇₀	10240	11167
L ₆₅	12353	11470

UGR 22,6 21,9

X 4H Y 8H ρ 70/50/20 S 0,25H