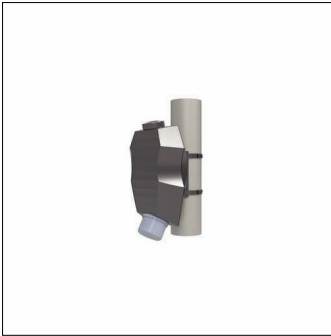


Referencia: 5EA3BER01 | GTIN (EAN): 4058352982112

## Descripción del producto:



SITECO Connect WirelessMast Box Motion Traffic, radio, Radar Sensor, tipo de montaje: montaje superficial, lugar de montaje: en el mástil, de plástico, tensión: 230V, tipo de tensión: CA, sensor de movimiento por radar, radio, 2,4GHz, tipo de protección (total): IP65, marca de verificación: CE, unidad de embalaje: 1 unidad

IP 65 CE

Peso (kg): 1,0  
GTIN (EAN): 4058352982112

Referencia: 5EA3BER01 | GTIN (EAN): 4058352982112

## Descripción técnica detallada:



### Datos característicos

- Tipo de producto: sensor
- Nombre del producto: SITECO Connect Wireless
- Referencia: 5EA3BER01

### Luminotecnia | lámparas | balasto

### Componente 1

#### Dispositivo operativo:

- Control: DALI

#### Certificados, Normas

- Índice de protección: IP65
- Rango de temperatura (operación): -25..+80°C
- Certificación, designación: CE

#### Material, color

- carcasa para montaje superficial: plástico, gris oscuro
- Especificación de color: gris oscuro

#### Montaje

- Tipo y lugar de montaje: montaje superficial, en el mástil

#### Conexión eléctrica

- Tensión nominal: 230V, CA

#### Dimensiones, peso

- Longitud: 240mm
- Ancho: 122mm
- Peso: 1,0kg