

Bestillingsnummer: 51HLA1D34SCA | GTIN (EAN): 4058352322949

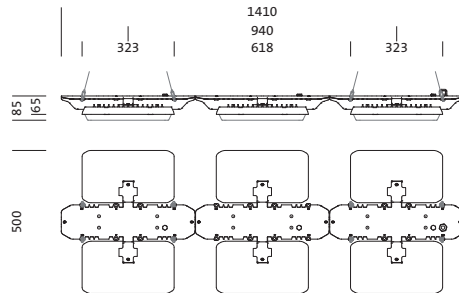
Produktbeskrivelse:



Highbay 11, highbay-armatur LED, primær lysstyring med linse, fra PMMA, lysutstråling: direkte spredende, primær lyskarakteristikk: symmetrisk, monteringsstype: nedhengt montering, for 3x 2x LED, anslått lysfluks: 48.560lm, lysutbytte: 171lm/W, lysfarge: 840, fargetemperatur: 4000K, forkoblingsenhet: HF-DALI, med klemme, 5-polet, maks. 2,5mm², strømtilkobling: 230..240V, AC, 50/60Hz, anslått effekt: 284W, LED-enhet, fra aluminium presstøpt, ubelagt, perleblåst, sølv, lengde: 1.410mm, bredde: 500mm, høyde: 65mm, armaturhus, fra aluminium presstøpt, ubehandlet, perleblåst, sølv, kapslingsgrad (totalt): IP65, beskyttelsesklasse (totalt): VK I (vernejording), kontrolltegn: CE, ENEC, VDE, UKCA, vernemerking: D, slagfasthet: IK08 med glass- eller PC-deksel, tillatt driftsomgivelsestemperatur: -35..+45°C, reduksjon av tillatt maksimal omgivelsestemperatur med 5°C ved takmontering, oppfyller kravene til IFS (International Featured Standards) når det gjelder sikkerhet og kvalitet i matvareindustrien, pakningsenhet: 1 stykk



Bestykning: 3x 2x LED
 Vekt (kg): 13,3
 GTIN (EAN): 4058352322949



Bestillingsnummer: 51HLA1D34SCA | GTIN (EAN): 4058352322949

Detaljert teknisk beskrivelse:



Hovedegenskaper

- Produkttype: highbay-armatur LED
- Produktnavn: Highbay 11
- Bestillingsnummer: 51HLA1D34SCA

Lysteknikk | Bestykning | Forkoblingsenhet

Komponenter 1

Lysteknikk:

- Lysstyring: linse fra PMMA
- Strålevinkel: smalstrålende
- Symmetri: symmetrisk
- Lysutstråling: direkte strålende
- UGR synsretning på langs av armaturen: ≤ 22
- UGR synsretning på tvers av armaturen: ≤ 22

Bestykning:

- Lyskilde: med 3x 2x LED
- Anslått lysfluks: 48560lm
- Lysutbytte: 171lm/W
- Fargetemperatur: 4000K
- Fargegjengivelsesindeks: CRI > 80
- Lysfarge: 840
- SDCM (Standard Deviation of Colour Matching): MacAdam ≤ 3 SDCM (innledende)
- Anslått effekt: 284W

Driftsapparat:

- Forkoblingsenhet: HF-DALI
- Styring mot: DALI (3 adresser)

Sertifikater, Standarder

- Kapslingsklasse: IP65
- Isolasjonsklasse: VK I (vernejording)
- Slagfasthet: IK08 med glass- eller PC-deksel
- Vernemerking: D
- Temperaturområde (drift): $-35..+45^{\circ}\text{C}$
- Tillegg: oppfyller kravene til IFS (International Featured Standards) når det gjelder sikkerhet og kvalitet i matvareindustrien, reduksjon av tillatt maksimal omgivelsestemperatur med 5°C ved takmontering
- Testmerking, merking: CE, ENEC, VDE, UKCA

Materiale, Farge

- LED-enhet: aluminium presstøpt, ubelagt, perleblåst, sølv
- Antall: 6 stykk
- Fargespesifikasjon: sølv
- armaturhus: aluminium presstøpt, ubehandlet, perleblåst, sølv
- Antall: 1 stykk
- Fargespesifikasjon: sølv

Montasje

- Montasjetype, montasjested: nedhengt montering, på wire, på kjetting
- Montasjehøyde: 6..20m
- Anordning: enkeltanordning
- Tillegg: kun egnet til bruk innendørs, monteringsstilbehør kreves, bestill separat

Elektrisk tilkobling

- Tilkobling: klemme, 5-polet, maks. $2,5\text{mm}^2$
- Nominell spenning: 230..240V, 50/60Hz, AC

Dimensjoner, Vekt

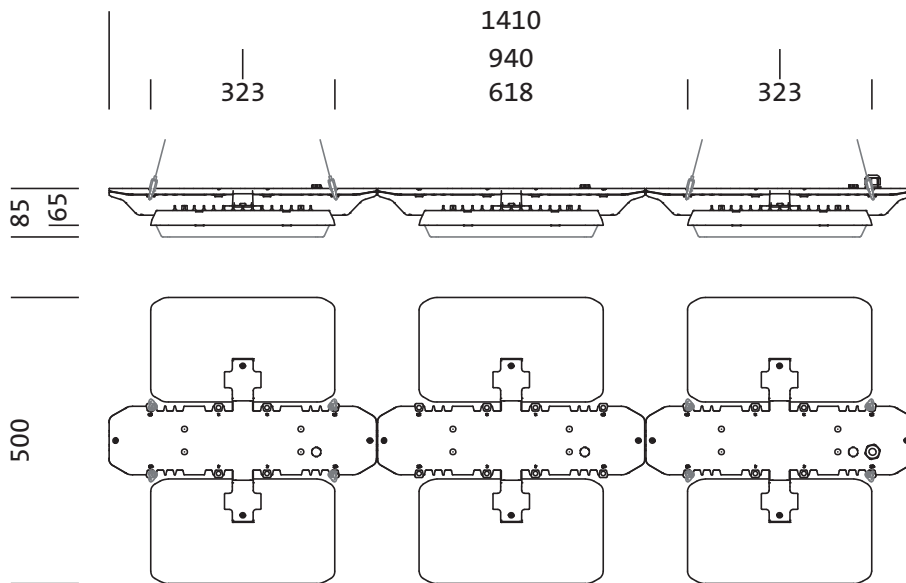
- Lengde: 1410mm
- Bredde: 500mm
- Høyde: 65mm
- Vekt: 13,3kg

Levetid

- Anslått levetid: 100000 t (L85/B50) ved OT = 25°C , 70000 t (L85/B50) ved OT = 45°C

Bestillingsnummer: 51HLA1D34SCA | GTIN (EAN): 4058352322949

Mål:



Det er obligatorisk at monteringsanvisningene må følges når du planlegger og installerer den elektriske installasjonen (finner du på www.siteco.com)
Toleranser relatert til termiske, elektriske og fotometriske data i henhold til IEC 62722
Versjon 16.02.2024 – Med forbehold om endringer og feil – Påse at du alltid bruker siste versjon –

Bestillingsnummer: 51HLA1D34SCA | GTIN (EAN): 4058352322949

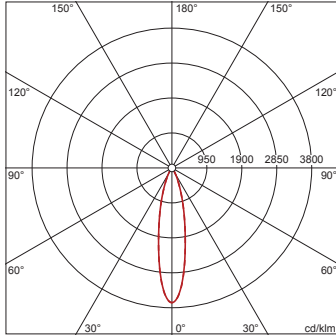
Planleggingsdata:

51HLA1D34SCA: 1x LED

4058352322949

51HLA1D34SCA

LED 4000 K | CRI ≥ 80 ϕ_N 48560 lm



ϕ_{\downarrow} 100% ϕ_{\uparrow} 0%

Luminans (cd/m²)

	C 0/180	C 90/270
L ₈₀	6251	10573
L ₇₀	13050	9880
L ₆₅	13475	9787

UGR 21 20,6

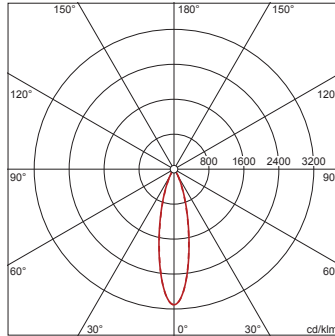
X 4H Y 8H ρ 70/50/20 S 0,25H

51HLA1D34SCA + 59HL91001: 1x LED

4058352322949 + 4058352323519

51HLA1D34SCA + 59HL91001

LED 4000 K | CRI ≥ 80 ϕ_N 46860 lm



ϕ_{\downarrow} 100% ϕ_{\uparrow} 0%

Luminans (cd/m²)

	C 0/180	C 90/270
L ₈₀	5224	8851
L ₇₀	14112	12081
L ₆₅	16326	12720

UGR 21,8 21,4

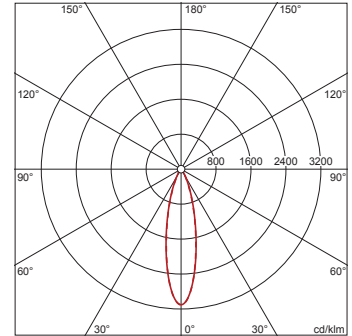
X 4H Y 8H ρ 70/50/20 S 0,25H

51HLA1D34SCA + 59HL91002: 1x LED

4058352322949 + 4058352341650

51HLA1D34SCA + 59HL91002

LED 4000 K | CRI ≥ 80 ϕ_N 44200 lm



ϕ_{\downarrow} 100% ϕ_{\uparrow} 0%

Luminans (cd/m²)

	C 0/180	C 90/270
L ₈₀	4927	8348
L ₇₀	13311	11395
L ₆₅	15399	11998

UGR 21,6 21,2

X 4H Y 8H ρ 70/50/20 S 0,25H

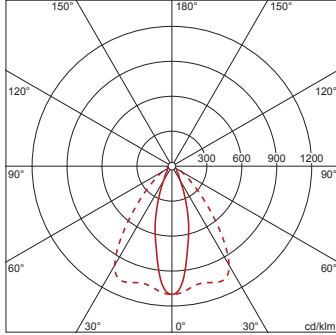
Bestillingsnummer: 51HLA1D34SCA | GTIN (EAN): 4058352322949

Planleggingsdata:

51HLA1D34SCA + 59HL91003: 1x LED

4058352322949 + 4058352341667
51HLA1D34SCA + 59HL91003

LED 4000 K | CRI ≥ 80 ϕ_N 44250 lm



ϕ_{\downarrow} 99% ϕ_{\uparrow} 1%

Luminans (cd/m²)

	C 0/180	C 90/270
L ₈₀	10439	15026
L ₇₀	8652	20918
L ₆₅	10343	23102

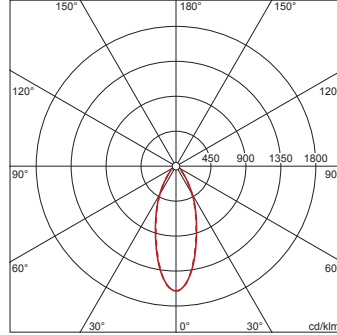
UGR 21,7 26

X 4H Y 8H ρ 70/50/20 S 0,25H

51HLA1D34SCA + 59HL91004: 1x LED

4058352322949 + 4058352341674
51HLA1D34SCA + 59HL91004

LED 4000 K | CRI ≥ 80 ϕ_N 45020 lm



ϕ_{\downarrow} 99% ϕ_{\uparrow} 1%

Luminans (cd/m²)

	C 0/180	C 90/270
L ₈₀	10645	8289
L ₇₀	10240	11167
L ₆₅	12353	11470

UGR 22,6 21,9

X 4H Y 8H ρ 70/50/20 S 0,25H