

Oznaka za naročilo: 59MX2BD000WA | GTIN (EAN): 4058352602782

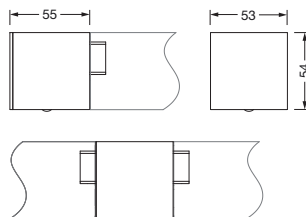
Opis izdelka: Sil21,SensMoPR3S,wired



Silica® 21, senzorski modul PR3-S, slave, centralni nadzor, možnost regulacije, način montaže: montaža z vtikom, mesto montaže: na svetilki, material: al-palični profil, zaščitna stopnja (celota): IP20, zaščitni razred (celota): zaščitni razred I (RI - zaščitna ozemljitev), certifikacijski znak: CE, 1 x PIR senzor premikanja, 1 x svetlobno tipalo, enota pakiranja: 1 kos

IP 20  

Masa (kg): 0,2
GTIN (EAN): 4058352602782



Oznaka za naročilo: 59MX2BD000WA | GTIN (EAN): 4058352602782

Podroben tehnični opis: Sil21,SensMoPR3S,wired



Osnovni podatki

- Sistemska družina: Siteco Connect 11, SITECO Connect 22
- Vrsta izdelka: javljalnik prisotnosti (slave)
- Ime izdelka: Silica® 21
- Oznaka za naročilo: 59MX2BD000WA

Svetlobna tehnika | Sijalke | Predstikalna naprava

Komponenta 1

Obratovalna naprava:

- Nadzor: DALI 2

Potrdila, standardi

- Zaščitna stopnja: IP20
- Zaščitni razred: zaščitni razred I (RI - zaščitna ozemljitev)
- Temperaturno območje (delovanje): 0..+40°C
- Certifikacijski znak, etiketiranje: CE

Material, Barva

- ohišje: al- palični profil, eloksirano, bele barve (RAL 9016)
- Specifikacija barve: bele barve (RAL 9016)

Montaža

- Način montaže, mesto montaže: montaža z vtikom, na svetilki
- Montažna višina: 2,5..5m
- Dodatek: za nadgradne svetilke, za viseče svetilke

Mere, Masa

- Širina: 53mm
- Višina: 53mm
- Masa: 0,2kg

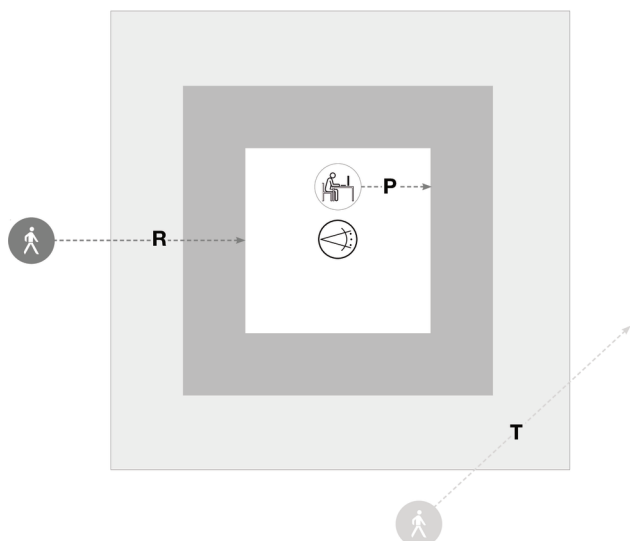
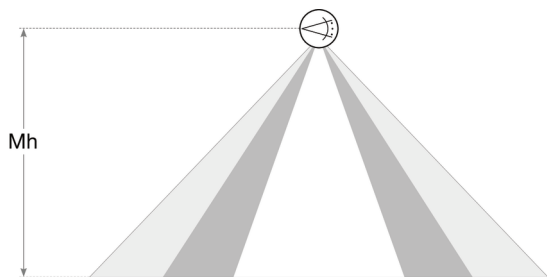
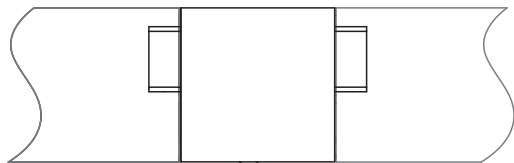
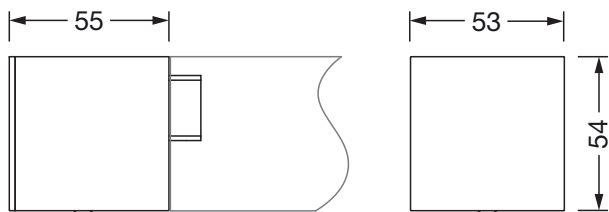
Vhodi

1x PIR senzor premikanja

- Priklop: PIR senzor (pasivni-infrardeč)

Oznaka za naročilo: 59MX2BD000WA | GTIN (EAN): 4058352602782

Mere: Sil21,SensMoPR3S,wired



Sensor PR3

Mh	R	T	P
2,5m	ca. 3x3m	ca. 4x5m	ca. 2x2m
3,5m	ca. 4x4m	ca. 5x6m	ca. 3x3m

Obvezno je treba upoštevati navodila za montažo pri načrtovanju in namestitvi električne napeljave (najdete na www.siteco.com)

Tolerance v zvezi s toplotnimi, električnimi in fotometričnimi podatki v skladu z IEC 62722

Izdaja 26.05.2023 - Pridržujemo si pravico napak ali sprememb - priporočamo, da vedno uporabljate najnovejšo verzijo -