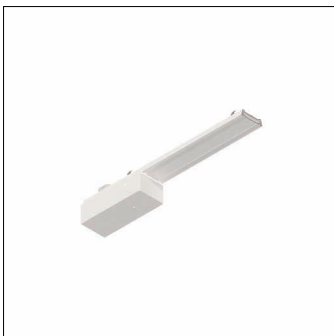


Oznaka za naročilo: 56TL1NN00A | GTIN (EAN): 4058352467305

## Opis izdelka:



SITECO Connect IP Gen.1, tračni vložek, povezava IP LAN, v kompletu: konektorski vtič, 6-pol., z izbiro faze priklopa, priklop na omrežje: 230V, AC, 50Hz, z namiznim adapterjem, material: jeklena pločevina, tračno lakirano, bele barve (RAL 9016), dolžina: 450mm, širina: 64mm, višina: 38mm, zaščitna stopnja (celota): IP40, zaščitni razred (celota): zaščitni razred I (RI - zaščitna ozemljitev), certifikacijski znak: CE, UKCA, enota pakiranja: 1 kos

IP 40  

Masa (kg): 0,6  
GTIN (EAN): 4058352467305

Oznaka za naročilo: 56TL1NN00A | GTIN (EAN): 4058352467305

## Podroben tehnični opis:



### Osnovni podatki

- Vrsta izdelka: tračni vložek
- Ime izdelka: SITECO Connect IP Gen.1
- Oznaka za naročilo: 56TL1NN00A

### Svetlobna tehnika | Sijalke | Predstikalna naprava

### Komponenta 1

#### Sijalke:

- Dodatek: ožičenje brez halogena

### Potrdila, standardi

- Zaščitna stopnja: IP40
- Zaščitni razred: zaščitni razred I (RI - zaščitna ozemljitev)
- Certifikacijski znak, etiketiranje: CE, UKCA

### Material, Barva

- z namiznim adapterjem: jeklena pločevina, tračno lakirano, bele barve (RAL 9016)
- Specifikacija barve: bele barve (RAL 9016)

### Montaža

- Dodatek: primerno le za uporabo v notranjih prostorih

### Električni priklop

- Priklop: konektorski vtič, 6-pol., z izbiro faze priklopa
- Nazivna napetost: 230V, 50Hz, AC

### Mere, Masa

- Dolžina: 450mm
- Širina: 64mm
- Višina: 38mm
- Masa: 0,6kg